

รายงานการบันทึกการตรวจเต้านมด้วยตนเองผ่าน Web App BSE (รายอำเภอ)

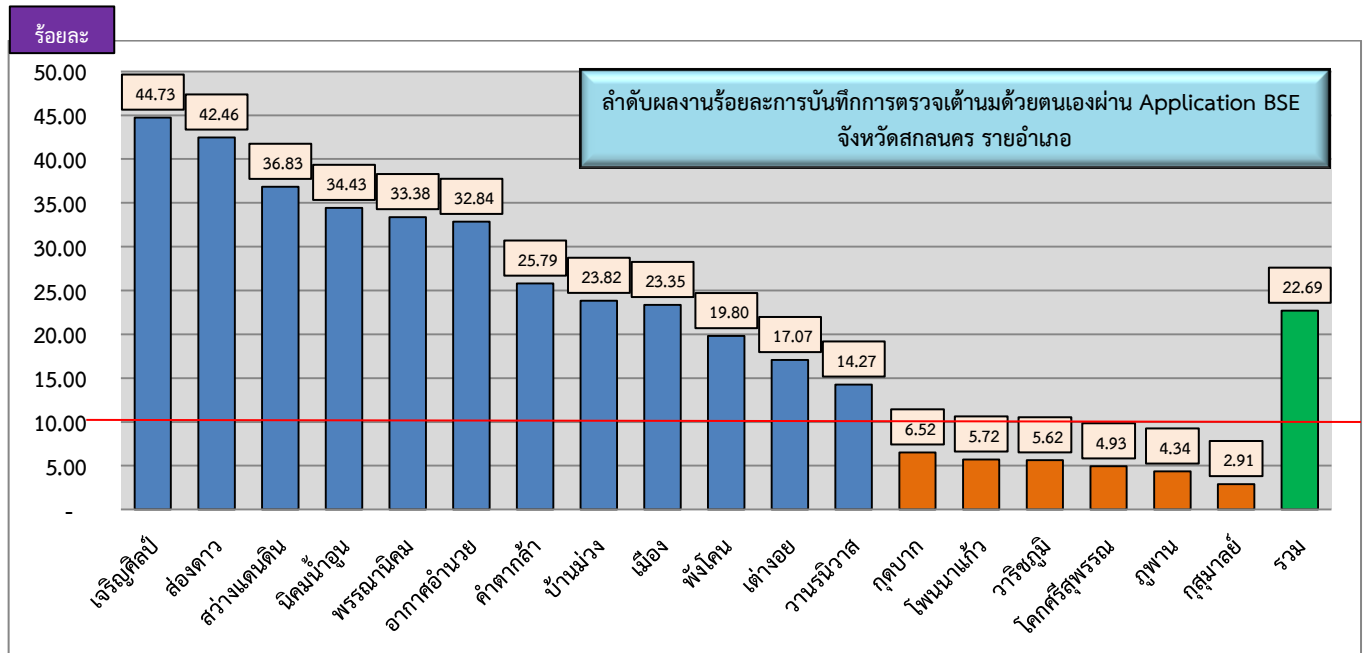
วันที่ 27 มิถุนายน 2565

อำเภอ	สตรีอายุ	การทำรายการผ่าน APP			อัตราการบันทึก	ผิดพลาด	
	30 -70 ปี(คน)	(คน)	(ร้อยละ)	(ครั้ง)	(จำนวนครั้ง : 1คน)	(ครั้ง)	(ร้อยละ)
เมือง	46,217	10,791	23.35	15,693	1.45	40	0.25
กุสุมาลย์	10,071	293	2.91	372	1.27	2	0.54
กุดบาก	7,341	479	6.52	731	1.53	5	0.68
พรรณานิคม	16,352	5,458	33.38	5,788	1.06	4	0.07
พังโคน	11,714	2,319	19.80	3,230	1.39	7	0.22
วาริชภูมิ	11,513	647	5.62	752	1.16	10	1.33
นิคมνάฮูน	2,916	1,004	34.43	2,352	2.34	5	0.21
วานรนิวาส	27,474	3,921	14.27	7,273	1.85	91	1.25
คำตากล้า	10,194	2,629	25.79	6,394	2.43	79	1.24
บ้านม่วง	11,476	2,734	23.82	5,044	1.84	17	0.34
อากาศอำนวย	15,325	5,032	32.84	20,221	4.02	85	0.42
สว่างแดนดิน	32,496	11,969	36.83	53,867	4.50	157	0.29
ส่องดาว	5,998	2,547	42.46	7,271	2.85	32	0.44
เต่างอย	4,928	841	17.07	916	1.09	2	0.22
โคกศรีสุพรรณ	7,562	373	4.93	692	1.86	8	1.16
เจริญศิลป์	9,313	4,166	44.73	4,550	1.09	11	0.24
โพนนาแก้ว	7,731	442	5.72	511	1.16	0	0.00
ภูพาน	8,126	353	4.34	420	1.19	0	0.00
รวม	246,747	55,998	22.69	136,077	2.43	555	0.41

เกณฑ์ สตรีอายุ 20 ปีขึ้นไป มีการบันทึกการตรวจเต้านมด้วยตนเองใน BSE APP เดือนละ 1 ครั้ง ไม่น้อยกว่าร้อยละ 10

ที่มา ผลงานการตรวจจาก <http://doh.hpc.go.th/bse/index.php>

ที่มา จำนวนสตรีอายุ 30-70 ปี จากโปรแกรม HDC ปี 2565



รายงานผลการคัดกรองมะเร็งเต้านมในสตรีอายุ 30 – 70 ปี จังหวัดสกลนคร
ณ วันที่ 27 มิถุนายน 2565

อำเภอ	เป้าหมาย (คน)	คัดกรองด้วยตนเอง (BSE)		คัดกรองโดยเจ้าหน้าที่ (CBE)	
		(คน)	(ร้อยละ)	(คน)	(ร้อยละ)
เมือง	46,217	16,756	36.26	18,543	40.12
กุสุมาลย์	10,071	3,516	34.91	3,587	35.62
กุศบาก	7,341	4,301	58.59	4,726	64.38
พรรณานิคม	16,352	7,470	45.68	8,670	53.02
พังโคน	11,714	5,689	48.57	5,955	50.84
วาริชภูมิ	11,513	2,639	22.92	3,018	26.21
นิคมน้ำออน	2,916	2,589	88.79	2,644	90.67
วานรนิวาส	27,474	15,594	56.76	20,277	73.8
คำตากล้า	10,194	7,433	72.92	8,296	81.38
บ้านม่วง	11,476	4,624	40.29	4,705	41
อากาศอำนวย	15,325	10,186	66.47	11,752	76.69
สว่างแดนดิน	32,496	26,083	80.27	28,687	88.28
ส่องดาว	5,998	2,224	37.08	2,237	37.3
เต่างอย	4,928	2,689	54.57	4,124	83.69
โคกศรีสุพรรณ	7,562	4,874	64.45	4,978	65.83
เจริญศิลป์	9,313	3,291	35.34	4,418	47.44
โพนนาแก้ว	7,731	1,076	13.92	1,816	23.49
ภูพาน	8,126	2,958	36.4	3,260	40.12
รวม	246,747	123,992	50.25	141,693	57.42

เกณฑ์ ผลการคัดกรองมะเร็งเต้านมในสตรีอายุ 30-70 ปีไม่น้อยกว่าร้อยละ 80

ที่มา ระบบรายงาน HDC กระทรวงสาธารณสุข

