

รายงานการบันทึกการตรวจเต้านมด้วยตนเองผ่าน Web App BSE (รายอำเภอ)

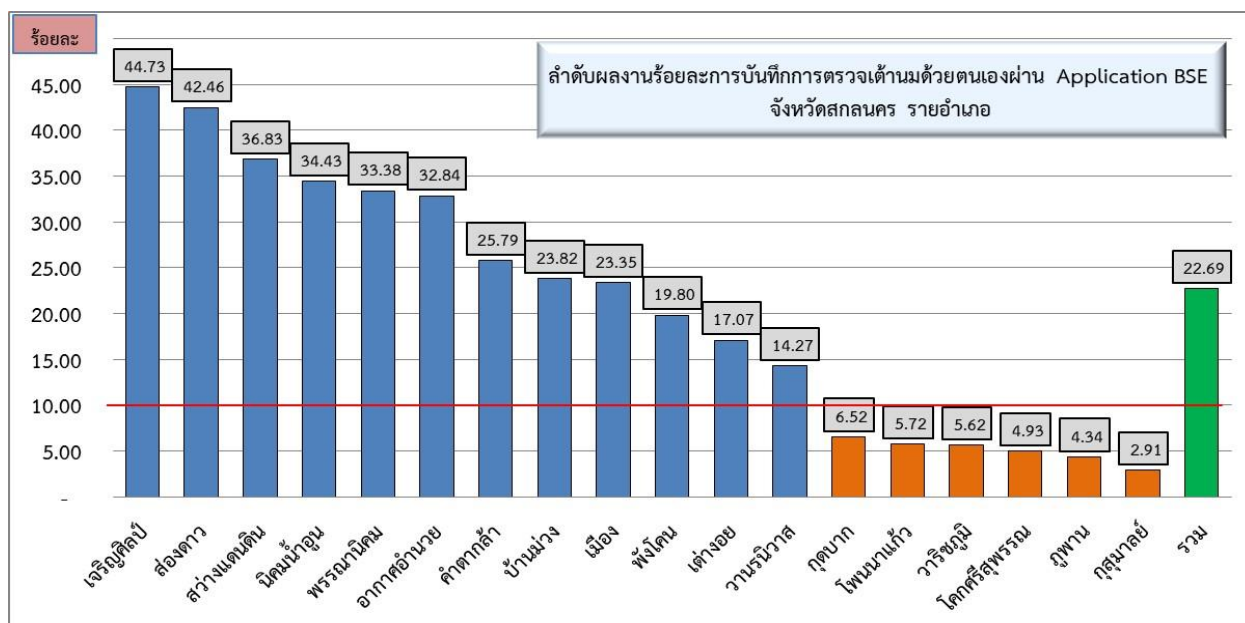
วันที่ 5 กรกฎาคม 2565

อำเภอ	สตรีอายุ	การทำรายการผ่าน APP			อัตราการบันทึก	ผิดปกติ	
	30 -70 ปี(คน)	(คน)	(ร้อยละ)	(ครั้ง)	(จำนวนครั้ง : 1คน)	(ครั้ง)	(ร้อยละ)
เมือง	46,217	10,878	23.35	15,897	1.46	40	0.25
กุสุมาลย์	10,071	293	2.91	373	1.27	2	0.54
กุศบาก	7,341	481	6.52	735	1.53	5	0.68
พรรณานิคม	16,352	5,459	33.38	5,792	1.06	4	0.07
พังโคน	11,714	2,319	19.80	3,235	1.39	7	0.22
วาริชภูมิ	11,513	647	5.62	753	1.16	11	1.46
นิคมνάฮูน	2,916	1,004	34.43	2,443	2.43	5	0.20
วานรนิวาส	27,474	3,931	14.27	7,305	1.86	91	1.25
คำตากล้า	10,194	2,629	25.79	6,401	2.43	79	1.23
บ้านม่วง	11,476	2,744	23.82	5,328	1.94	19	0.36
อากาศอานวย	15,325	5,051	32.84	20,311	4.02	85	0.42
สว่างแดนดิน	32,496	11,973	36.83	55,609	4.64	161	0.29
ส่องดาว	5,998	2,547	42.46	7,319	2.87	32	0.44
เต่างอย	4,928	841	17.07	917	1.09	2	0.22
โคกศรีสุพรรณ	7,562	373	4.93	701	1.88	8	1.14
เจริญศิลป์	9,313	4,338	44.73	4,724	1.09	11	0.23
โพนนาแก้ว	7,731	442	5.72	513	1.16	0	0.00
ภูพาน	8,126	353	4.34	420	1.19	0	0.00
รวม	246,747	56,303	22.69	138,776	2.46	562	0.40

เกณฑ์ สตรีอายุ 20 ปีขึ้นไป มีการบันทึกการตรวจเต้านมด้วยตนเองใน BSE APP เดือนละ 1 ครั้ง ไม่น้อยกว่าร้อยละ 10

ที่มา ผลงานการตรวจจาก <http://doh.hpc.go.th/bse/index.php>

ที่มา จำนวนสตรีอายุ 30-70 ปี จากโปรแกรม HDC ปี 2565



รายงานการคัดกรองมะเร็งเต้านมในสตรีอายุ 30 – 70 ปี จังหวัดสกลนคร

วันที่ 5 กรกฎาคม 2565

อำเภอ	เป้าหมาย	คัดกรองด้วยตนเอง		คัดกรองโดยเจ้าหน้าที่	
	(คน)	(คน)	(ร้อยละ)	(คน)	(ร้อยละ)
เมือง	46,217	16,802	36.35	18,827	40.74
กุสุมาลย์	10,071	4,189	41.59	4,254	42.24
กุศบาก	7,310	4,423	60.51	4,839	66.2
พรรณานิคม	16,357	7,471	45.67	8,686	53.1
พังโคน	11,718	5,707	48.7	5,975	50.99
วาริชภูมิ	11,514	2,945	25.58	3,330	28.92
นิคมคำม่วน	2,915	2,586	88.71	2,641	90.6
วานรนิวาส	27,479	16,130	58.7	20,804	75.71
คำตากล้า	10,194	7,432	72.91	8,296	81.38
บ้านม่วง	11,476	4,627	40.32	4,708	41.02
อากาศอำนวย	15,324	10,552	68.86	12,045	78.6
สว่างแดนดิน	32,501	26,081	80.25	28,794	88.59
ส่องดาว	6,001	2,296	38.26	2,309	38.48
เต่างอย	4,931	2,691	54.57	4,123	83.61
โคกศรีสุพรรณ	7,563	4,874	64.45	4,978	65.82
เจริญศิลป์	9,307	3,425	36.8	4,546	48.84
โพนนาแก้ว	7,728	1,075	13.91	2,057	26.62
ภูพาน	8,120	5,345	65.83	5,624	69.26
รวม	246,726	128,651	52.14	146,836	59.51

เกณฑ์ ผลการคัดกรองมะเร็งเต้านมในสตรีอายุ 30-70 ปีไม่น้อยกว่าร้อยละ 80

ที่มา ระบบรายงาน HDC กระทรวงสาธารณสุข

