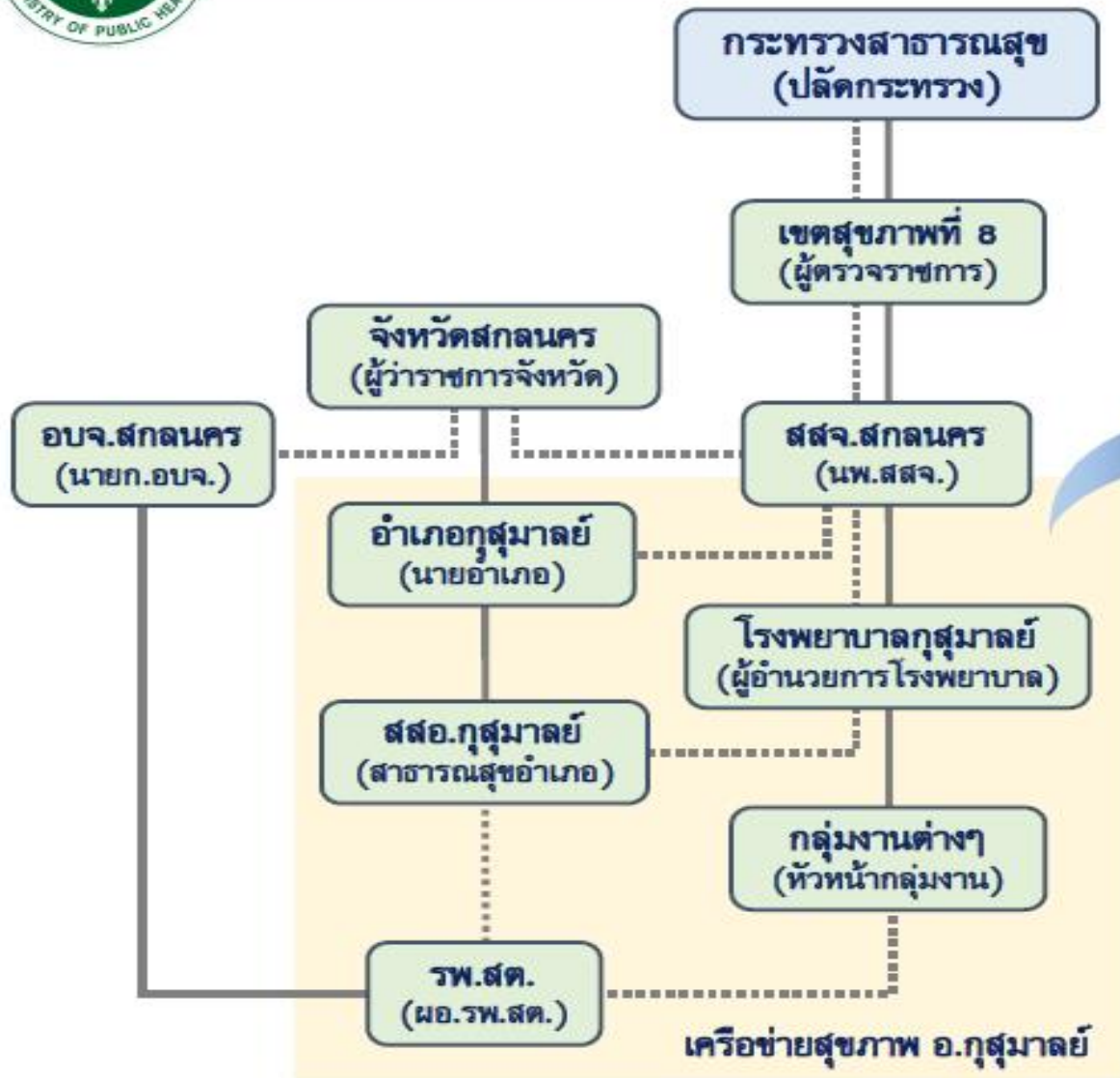




โครงสร้างการบริหารงานสาธารณสุข อำเภอกุสุมาลย์



— สายบังคับบัญชา
 สายประสานงาน

เครือข่ายสภาสุขภาพ (พชอ.กุสุมาลย์)

- 

นายปรีชา มณีสร้อย
 นายอำเภอกุสุมาลย์ ประธานสภาสุขภาพ
- 

แพทย์หญิงธีรรัตน์ พลราชม
 ผอ.รพ.กุสุมาลย์ รองประธานสภาสุขภาพ
- 

นายพูลสุวรรณ ภัทรอำรงกุล
 สสอ.กุสุมาลย์ เลขาธิการฯ
- 

ตัวแทนจากภาคส่วนต่างๆ
 คณะกรรมการสภาสุขภาพ

