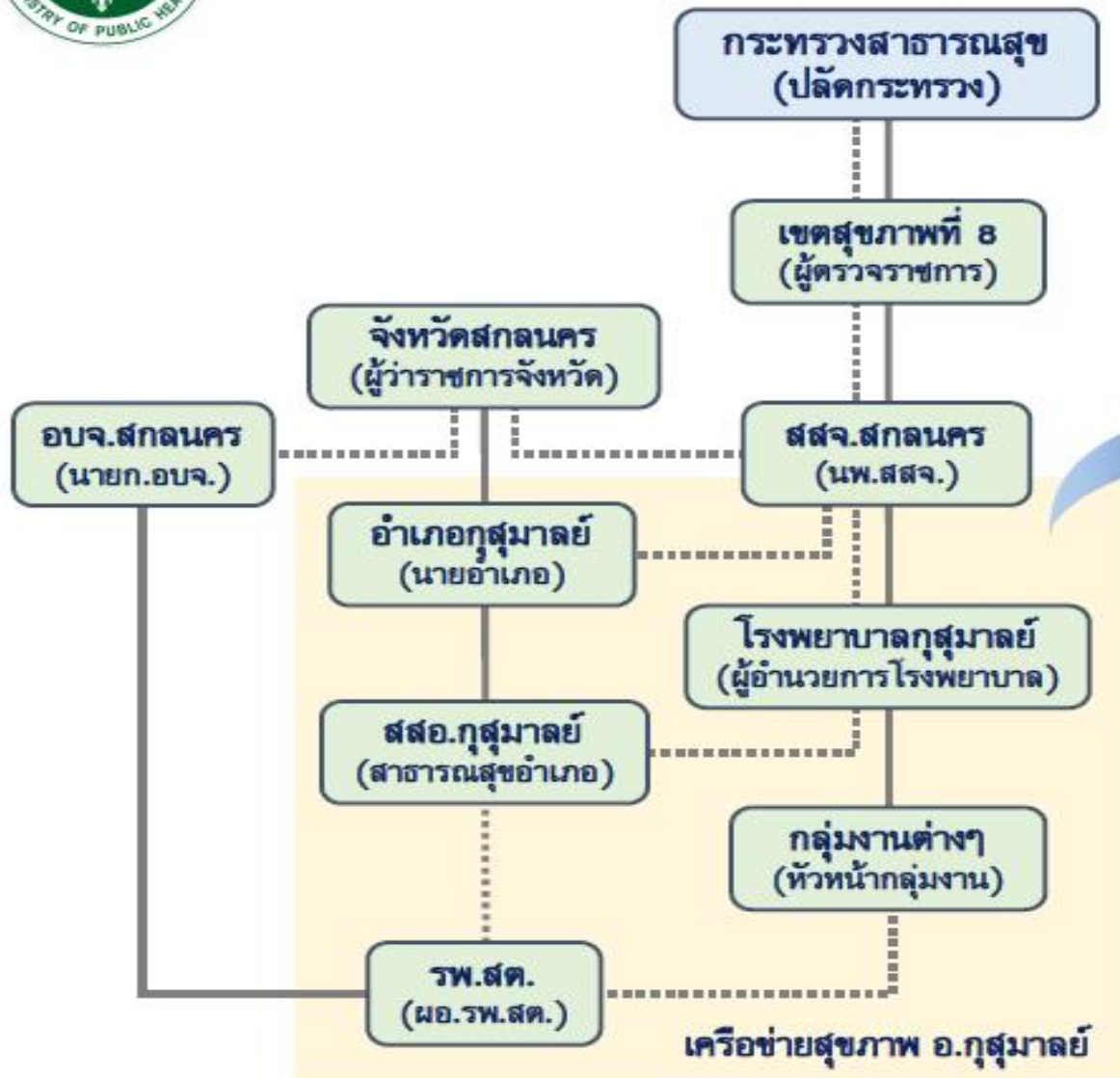




# โครงสร้างการบริหารงานสาธารณสุข อำเภอกุสุมาลย์



— สายบังคับบัญชา  
 ..... สายประสานงาน

## เครือข่ายสภาสุขภาพ (พชอ.กุสุมาลย์)



นายปรีชา มณีสร้อย  
 นายอำเภอกุสุมาลย์ ประธานสภาสุขภาพ



แพทย์หญิงธีรรัตน์ พลราชม  
 ผอ.รพ.กุสุมาลย์ รองประธานสภาสุขภาพ



นายพูลสุวรรณ ภัทรอำรงกุล  
 สสอ.กุสุมาลย์ เลขานุการฯ



ตัวแทนจากภาคส่วนต่างๆ  
 คณะกรรมการสภาสุขภาพ

# โครงสร้างสายการบังคับบัญชา สำนักงานสาธารณสุขอำเภอกุสุมาลย์ จังหวัดสกลนคร



นางเทวา ภัทรธำรงกุล  
พยาบาลวิชาชีพชำนาญการ



นายวีรวัฒน์ พัดไธสง  
นักวิชาการสาธารณสุขชำนาญการ



นางสาวญาริณญา กันติสาทฤทธิ  
เจ้าพนักงานสาธารณสุขชำนาญงาน



นายพัชระ มุลประถม  
เจ้าพนักงานสาธารณสุขอาวุโส



นางสาวสุชญญา ผิวตะศาสตร์  
เจ้าพนักงานธุรการ



นายจีระ อุดมเลิศ  
พนักงานบริการ

# กรอบโครงสร้างสำนักงานสาธารณสุขอำเภอ

