



แผนยุทธศาสตร์ 20 ปี กระทรวงสาธารณสุข

อายุค่าเฉลี่ยเพิ่มขึ้นเป็น 85 ปี ภายใน พ.ศ. 2579

กรอบแนวคิด

“ยุทธศาสตร์ชาติระยะ 20 ปี และปฏิรูปประเทศไทย ด้านสาธารณสุข”

เป้าหมาย

ชาติ

มั่นคง มั่งคั่ง ยั่งยืน

กระทรวง

ประชาชนสุขภาพดี เจ้าหน้าที่มีความสุข ระบบสุขภาพยั่งยืน

สำนักงานปลัดกระทรวง

ประชาชนได้รับบริการที่มีคุณภาพ
หน่วยบริการทุกระดับได้รับการพัฒนา
มีคุณภาพมาตรฐานเพิ่มขึ้น 2

“ประเทศไทย 4.0”

“แผนพัฒนาเศรษฐกิจ และสังคมแห่งชาติ ฉบับที่ 12”

“นโยบายรัฐบาล”

“ประชารัฐ”

“แผนปฏิรูป”

Phase 1
(2560 - 2564)

Phase 2
(2565 - 2569)

Phase 3
(2570 - 2574)

Phase 4
(2575 - 2579)

ปฏิรูประบบ

สร้างความเข้มแข็ง

สู่ความยั่งยืน

เป็น 1 ใน 3 ของเอเชีย



4 ยุทธศาสตร์ 20 ปี ด้านสาธารณสุข

วิสัยทัศน์ สป.สธ.

เป็นหน่วยงานหลัก

ในการกำหนดทิศทาง กำกับดูแล

สนับสนุนและจัดบริการสุขภาพ

เพื่อประชาชนสุขภาพดี

พันธกิจ

พัฒนาและอภิบาล

ระบบสุขภาพ

อย่างมีส่วนร่วมและยั่งยืน



Core value : Mastery Originality People centered Humility

13 แผนบูรณาการ พ.ศ. 2562

1. ชายแดนใต้
2. แรงงานต่างด้าว/ข้ามชาย
3. ยาเสพติด

ความมั่นคง



7. ศักยภาพคนตลอดช่วงชีวิต
13. บูรณาการพัฒนาพื้นที่ระดับภาค

พัฒนาและเสริมสร้าง
ศักยภาพคน



11. เมืองอุตสาหกรรมเชิงนิเวศและจัดการมลพิษและสิ่งแวดล้อม
13. บูรณาการพัฒนาพื้นที่ระดับภาค

สร้างการเติบโตบนคุณภาพ
ชีวิตที่เป็นมิตรกับสิ่งแวดล้อม



สร้างความสามารถ
ในการแข่งขัน



สร้างโอกาสความเสมอภาค
และเท่าเทียมกันทางสังคม



การปรับสมดุลและพัฒนา
ระบบการบริหาร
จัดการภาครัฐ



4. พัฒนาพื้นที่เขตเศรษฐกิจพิเศษ
5. เขตพัฒนาพิเศษภาคตะวันออก
6. เศรษฐกิจดิจิทัล

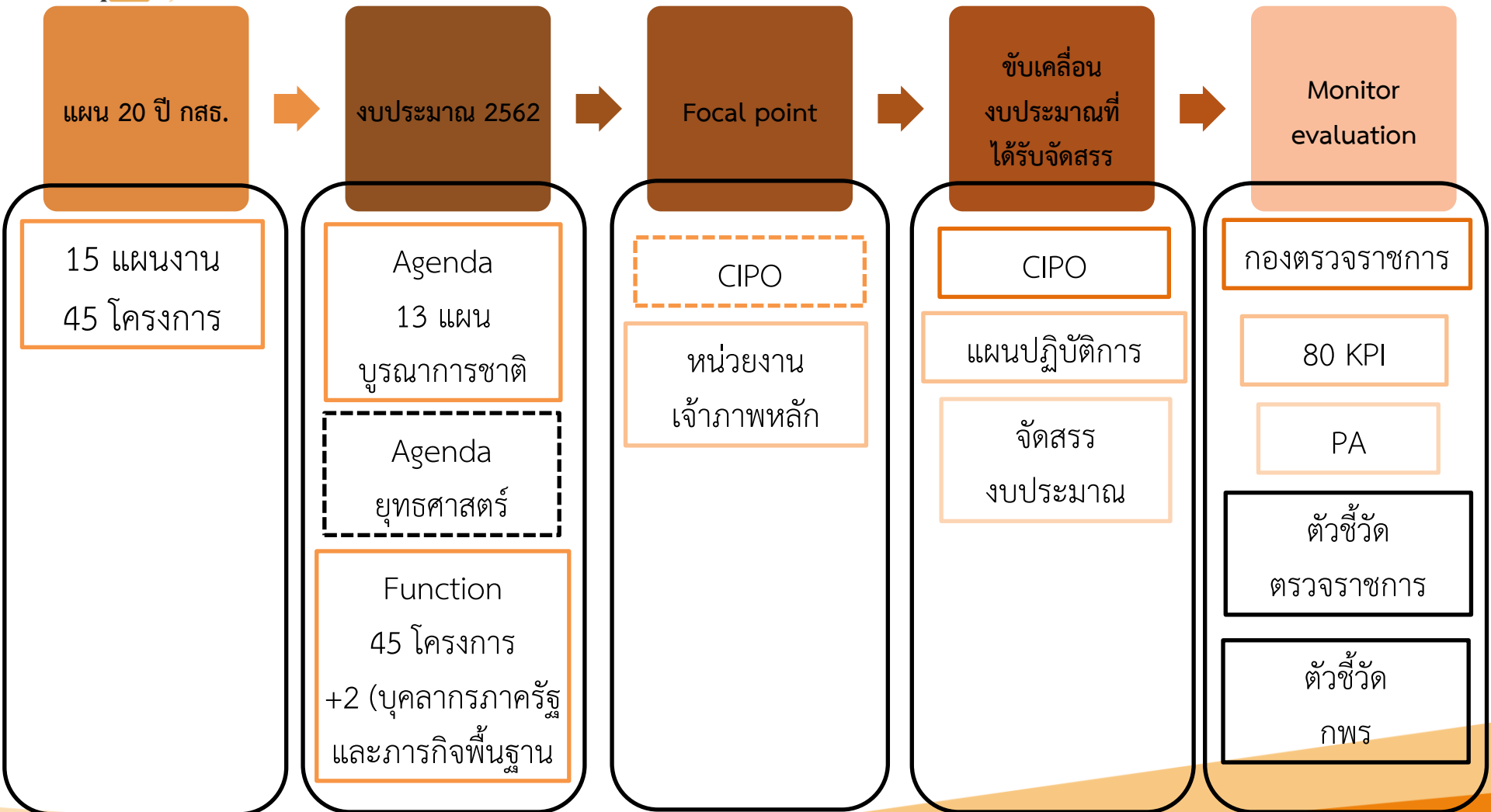
8. วิจัยและนวัตกรรม
13. บูรณาการพัฒนาพื้นที่ระดับภาค

9. ระบบประกันสุขภาพ
10. รองรับสังคมผู้สูงอายุ
13. บูรณาการพัฒนาพื้นที่ระดับภาค

- 12.ต่อต้านการทุจริต



กระบวนการบริหารจัดการงบประมาณ





ปฏิทินงบประมาณรายจ่ายประจำปีงบประมาณ พ.ศ. 2562 กระทรวงสาธารณสุข

- 14 มิ.ย. - ก.ย. 60 ทบทวนและปรับปรุงเป้าหมาย กลยุทธ์ ผลผลิต/โครงการฯ ปี 62
- 16 ส.ค. 60 นายกรัฐมนตรีมอบนโยบาย งบประมาณฯ ปี 62
- 1 ส.ค. - 10 พ.ย. 60 จัดทำแผนพัฒนาพื้นที่ ปี 62 (Area) แผนพัฒนาภาค/จังหวัด/ท้องถิ่น

18 ต.ค. - 7 ธ.ค. 60 คณะกรรมการฯ กำหนดขอบเขตและเป้าหมายบูรณาการให้ สอดคล้องกับ แผนพัฒนาพื้นที่ และส่งข้อเสนอของงบประมาณในลักษณะบูรณาการให้ สำนักงานงบประมาณ

24 พ.ย. 60 ส่วนราชการ/หน่วยงาน ส่งคำขอฯ ปี 62 เบื้องต้น (Pre-Ceiling)

24 พ.ย. - 7 ธ.ค. 60 จัดทำของบประมาณฯ ปี 62 เบื้องต้น(Pre-Ceiling) เสนอ รมว.ให้ความเห็นชอบ ส่ง สงป.

8 - 27 ธ.ค. 60 สงป. พิจารณา Pre-Ceiling เสนอ นายกรัฐมนตรี เพื่อรับทราบ

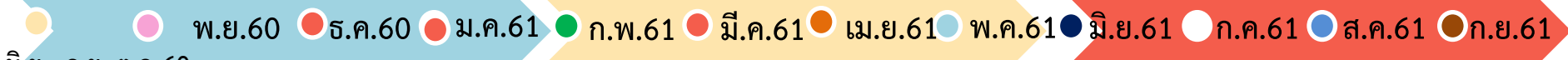
16 ม.ค. 61 ครม.ให้ความเห็นชอบนโยบายวงเงินงบประมาณ ปี 62

7 มิ.ย. 61 ฝ่ายนิติบัญญัติพิจารณาร่าง พ.ร.บ.งบประมาณฯ วาระที่ 1

8 มิ.ย. - 29 ส.ค. 61 ชี้แจง ร่าง พ.ร.บ.งบประมาณฯ 61 ต่อ คณะกรรมการการคลังและอนุกรรมการการคลังที่เกี่ยวข้อง

30 ส.ค. 61 สนช.พิจารณา ร่าง พ.ร.บ. งบประมาณฯ วาระที่ 2 และ 3

7 ก.ย. 61 สำนักเลขาธิการคณะรัฐมนตรี นำร่าง พ.ร.บ.งบประมาณฯ 61 ทูลเกล้าฯ ถวายเพื่อประกาศบังคับใช้เป็นกฎหมาย



มิ.ย.- ก.ย. ๓๐
การทบทวนวางแผนงบประมาณ

การจัดทำงบประมาณ

การอนุมัติงบประมาณ

24 พ.ย. 60 - 25 ม.ค. 61
จัดทำรายละเอียดวงเงินงบประมาณฯ ปี 62 เสนอ รมว.ให้ความเห็นชอบ ส่ง สงป.

26 ม.ค.- 5 เม.ย. 61 สงป. พิจารณา งบป.ปี 62

8 พ.ค. 61 ครม.ให้ความเห็นชอบข้อเสนอ ร่าง พ.ร.บ.62 พร้อมเสนอ ร่าง พ.ร.บ.งบประมาณฯ 62

9 - 25 พ.ค. 61 สงป. พิมพ์ร่าง พ.ร.บ.62

28 พ.ค. 61 ครม.เห็นชอบร่าง พ.ร.บ.งบประมาณฯ ปี 62 พร้อม เสนอ สนช

10 เม.ย. - 4 พ.ค. 61 สงป. รับฟังความคิดเห็นการจัดทำงบประมาณ จากส่วนราชการ ตาม รัฐธรรมนูญ 2560 ม.77 วรรค 2



ผังโครงสร้างหน่วยงานในกำกับ สำนักงานปลัดกระทรวงสาธารณสุข

สำนักงานรัฐมนตรี

สำนักงานปลัดกระทรวงสาธารณสุข

11,675 หน่วยงาน

การบริหารราชการส่วนกลาง

26 หน่วยงาน

การบริหารราชการส่วนภูมิภาค

11,640 แห่ง

กองยุทธศาสตร์และแผนงาน

กองตรวจราชการ

กองสาธารณสุขฉุกเฉิน

กองเศรษฐกิจสุขภาพและหลักประกันสุขภาพ

กองการพยาบาล

กองบริหารการคลัง

กองกลาง

กองกฎหมาย

กองบริหารทรัพยากรบุคคล

สถาบันพระบรมราชชนก

กองการต่างประเทศ

สำนักวิชาการสาธารณสุข

ศูนย์เทคโนโลยีสารสนเทศและการสื่อสาร

กลุ่มพัฒนาระบบบริหาร

ศูนย์สันติวิธีสาธารณสุข

กองบริหารการสาธารณสุข

กลุ่มตรวจสอบภายใน สป.สธ.

สำนักงานบริหารยุทธศาสตร์สุขภาพดีวิถีไทย

กลุ่มตรวจสอบภายในระดับกระทรวง

ศูนย์ปฏิบัติการต่อต้านทุจริต

สำนักสารนิเทศ

กลุ่มสร้างเสริมวินัยและระบบคุณธรรม

สำนักส่งเสริมและสนับสนุนอาหารปลอดภัย

สำนักงานบริหารโครงการร่วมผลิตแพทย์เพิ่มเพื่อชาวชนบท

สำนักงานสนับสนุนระบบปฐมภูมิและคลินิกหมอครอบครัว

ศูนย์อำนวยการป้องกันและปราบปรามยาเสพติด

สำนักงานสาธารณสุขจังหวัด 76 แห่ง

โรงพยาบาลศูนย์ 33 แห่ง

สำนักงานสาธารณสุขอำเภอ 878 แห่ง

โรงพยาบาลทั่วไป 83 แห่ง

โรงพยาบาลชุมชน 723 แห่ง

โรงพยาบาลส่งเสริมสุขภาพตำบล 9,826 แห่ง

โรงพยาบาลสมเด็จพระยุพราช 21 แห่ง

สภาวิชาชีพ

8 หน่วยงาน

แพทยสภา

สภาการพยาบาล

สภาเภสัชกรรม

ทันตแพทยสภา

สภากายภาพบำบัด

สภาเทคนิคการแพทย์

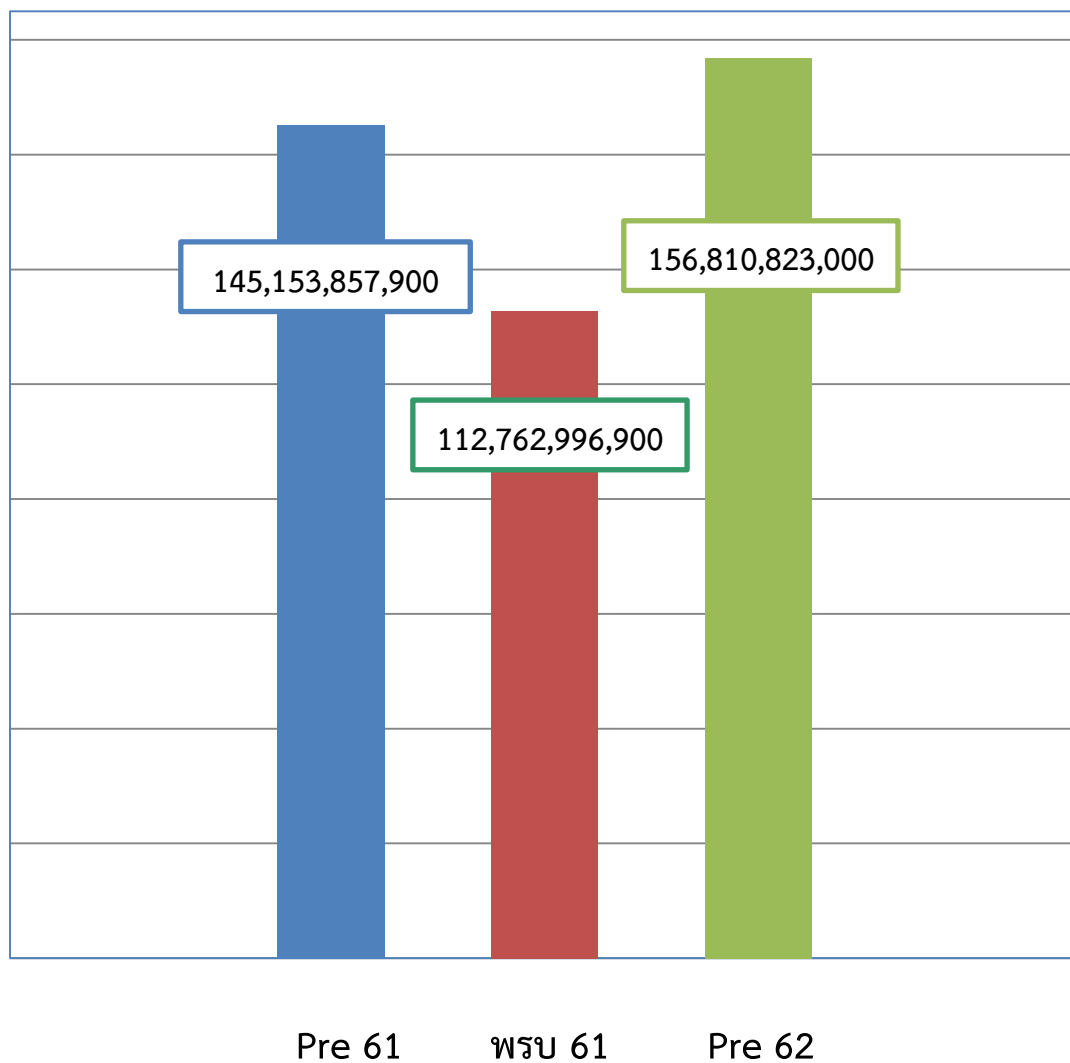
สภาการแพทย์แผนไทย

สภาการสาธารณสุขชุมชน



ค่าของงบประมาณรายจ่ายเบื้องต้น(Pre-Ceiling) ประจำปีงบประมาณ พ.ศ. 2562

สำนักงานปลัดกระทรวงสาธารณสุข



Pre-Ceiling ประจำปีงบประมาณ พ.ศ. 2562
เพิ่มขึ้นจาก Pre-Ceiling 61 8.03%

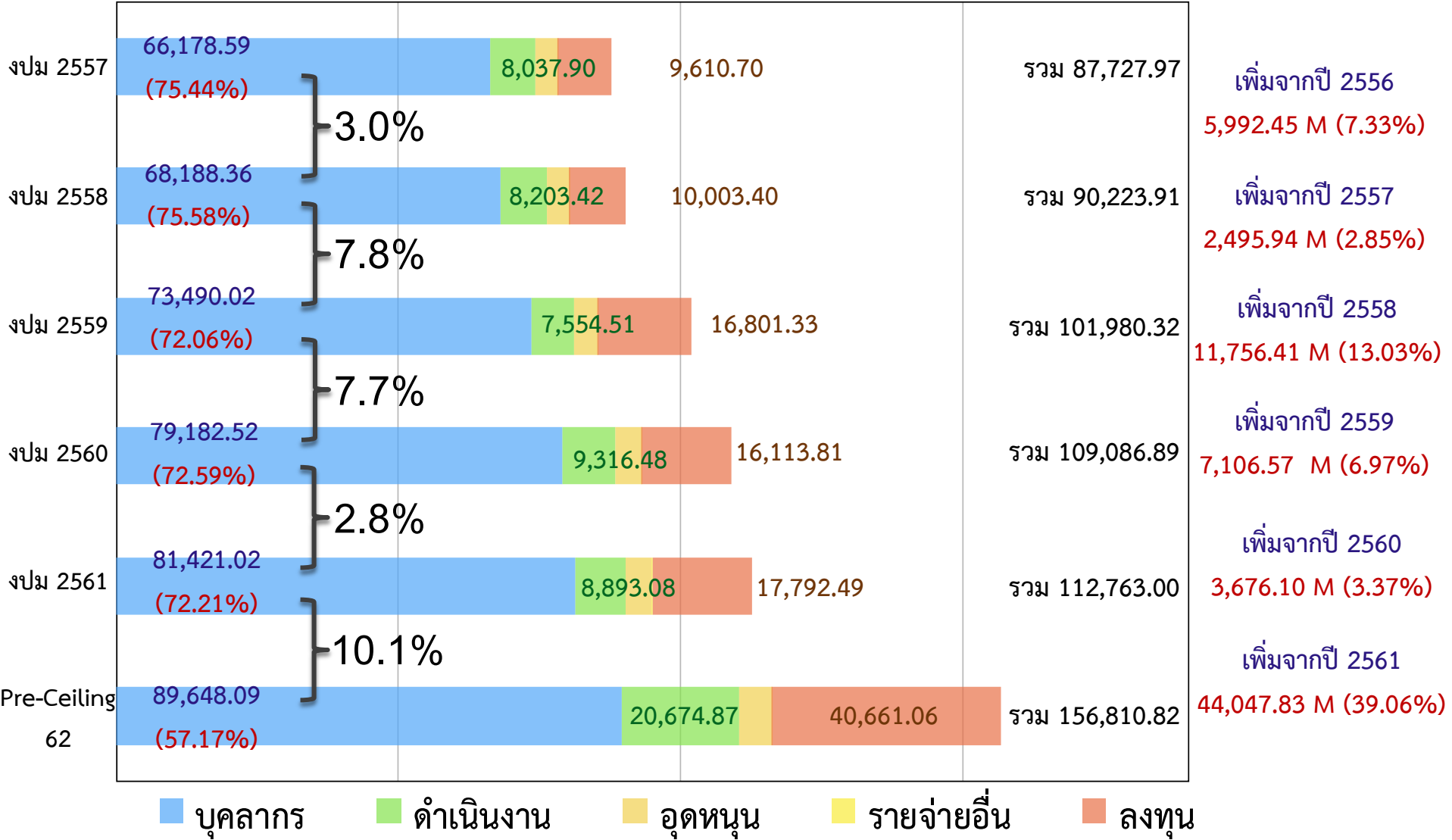
Pre-Ceiling ประจำปีงบประมาณ พ.ศ. 2562
เพิ่มขึ้นจาก พรบ. 61 39.06%



สัดส่วนงบประมาณรายหมวด ปี 2557 - 2561 และ Pre-Ceiling ปี 2562

สำนักงานปลัดกระทรวงสาธารณสุข

ล้านบาท
(ทศนิยม 2 ตำแหน่ง)





คำของบประมาณรายจ่ายเบื้องต้น(Pre-Ceiling) ประจำปีงบประมาณ พ.ศ. 2562

สำนักงานปลัดกระทรวงสาธารณสุข

ภายใต้แผนงาน/โครงการ ยุทธศาสตร์ 20 ปี ด้านสาธารณสุข รวมทั้งสิ้น 156,810.82 ล้านบาท

PP&P Excellence

พัฒนาคุณภาพชีวิตคนไทยทุกกลุ่มวัย
ลดปัจจัยเสี่ยงด้านสุขภาพ

ป้องกันควบคุมโรค
บริหารจัดการสิ่งแวดล้อม

วงเงิน 5,281.40 ลบ.

คิดเป็น 9.38 %

Service Excellence

พัฒนาระบบการแพทย์ปฐมภูมิ (PCC)

Service Plan , การแพทย์ฉุกเฉิน

โครงการพระราชดำริ , พัฒนาคุณภาพ
หน่วยงาน

วงเงิน 43,395.50 ลบ.

คิดเป็น 77.06%

4 Excellence

Strategies

Governance Excellence

พัฒนาระบบธรรมาภิบาลและ
คุณภาพการบริหารจัดการภาครัฐ

พัฒนาระบบข้อมูลสารสนเทศ
วงเงิน 3,522.59 ลบ.

คิดเป็น 6.26%

People Excellence

พัฒนาระบบบริหารจัดการกำลังคน
ด้านสุขภาพ

วงเงิน 4,116.63 ลบ.

คิดเป็น 7.31%

วงเงิน 4E 56,316.12 ล้านบาท

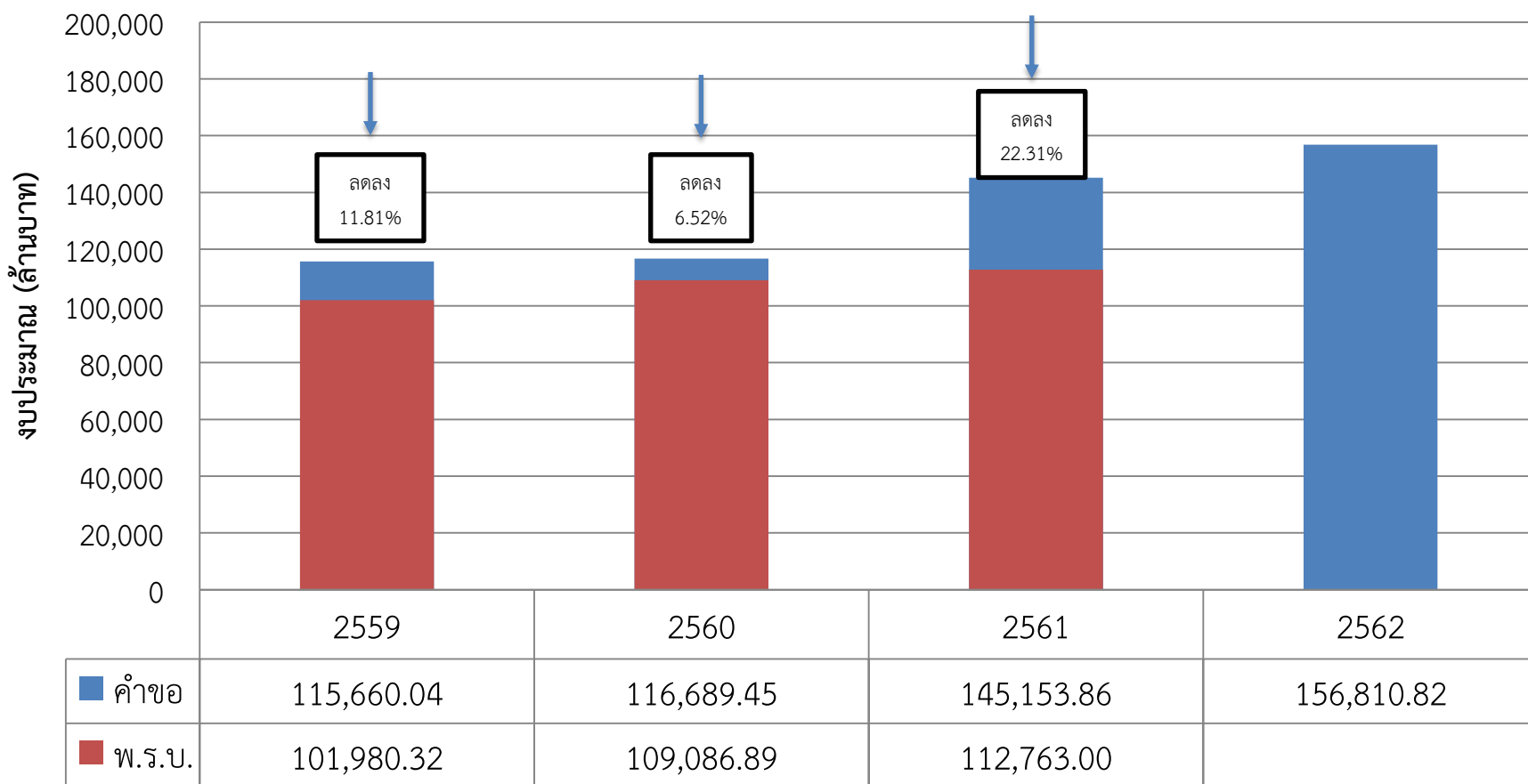
อื่นๆ วงเงิน 100,494.70 ลบ คิดเป็น 64.09%

(1.แผนงานบุคลากรภาครัฐ 97,986.47 ลบ.(62.49%) 2.ภารกิจพื้นฐาน (Function) อื่นๆ 2,508.23 ลบ. (1.60%))



สถิติการจัดทำคำขอของงบประมาณรายจ่าย ประจำปีงบประมาณ พ.ศ. 2559-2562

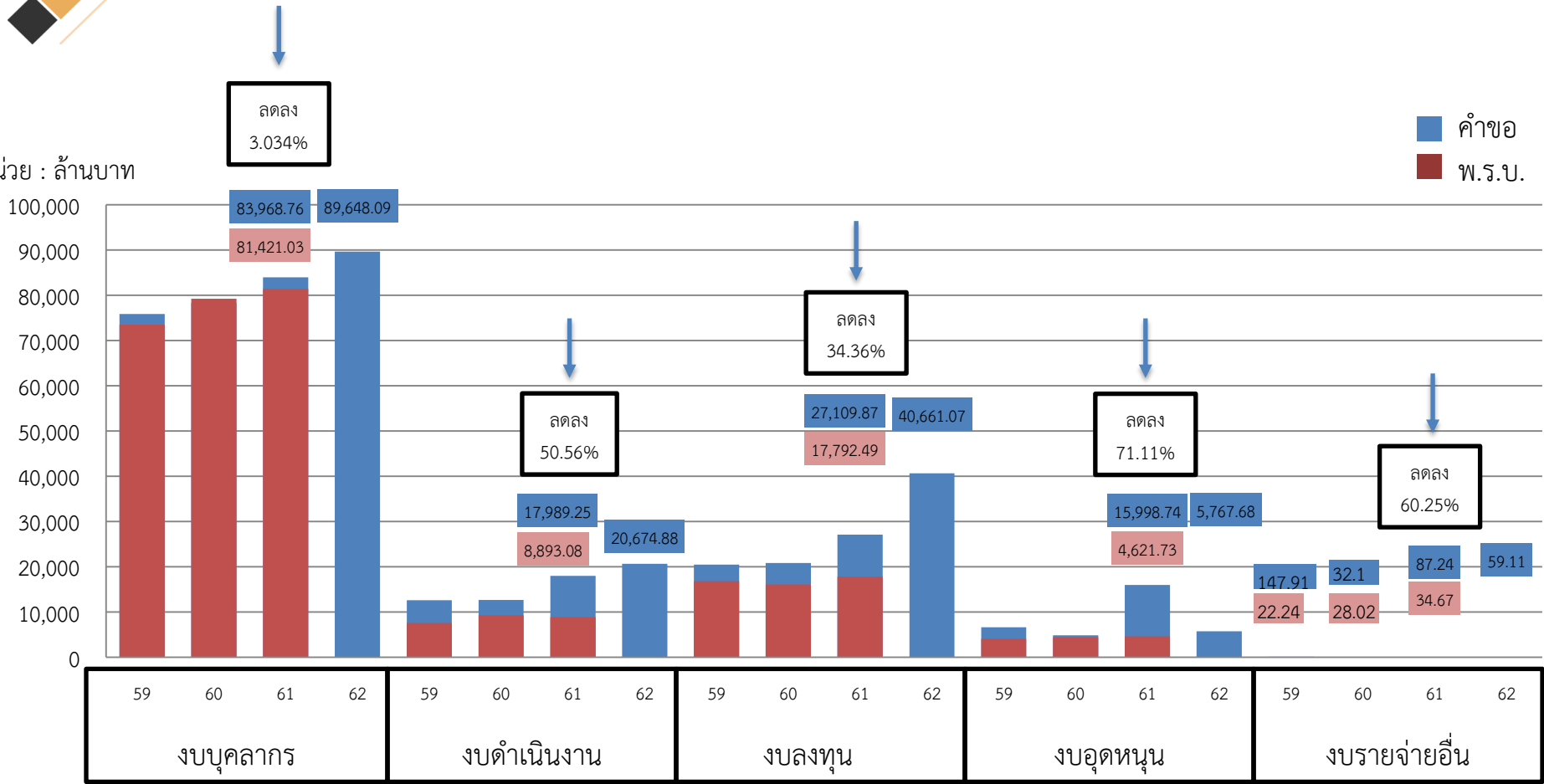
เปรียบเทียบงบประมาณระหว่าง คำขอ และ พ.ร.บ. ปีงบประมาณ พ.ศ. 2559 – 2562
(สำนักงานปลัดกระทรวงสาธารณสุข)





งบประมาณฯ ค่าขอ และ พ.ร.บ. ประจำปีงบประมาณ พ.ศ. 2559 – 2562 จำแนกตามงบรายจ่าย

หน่วย : ล้านบาท

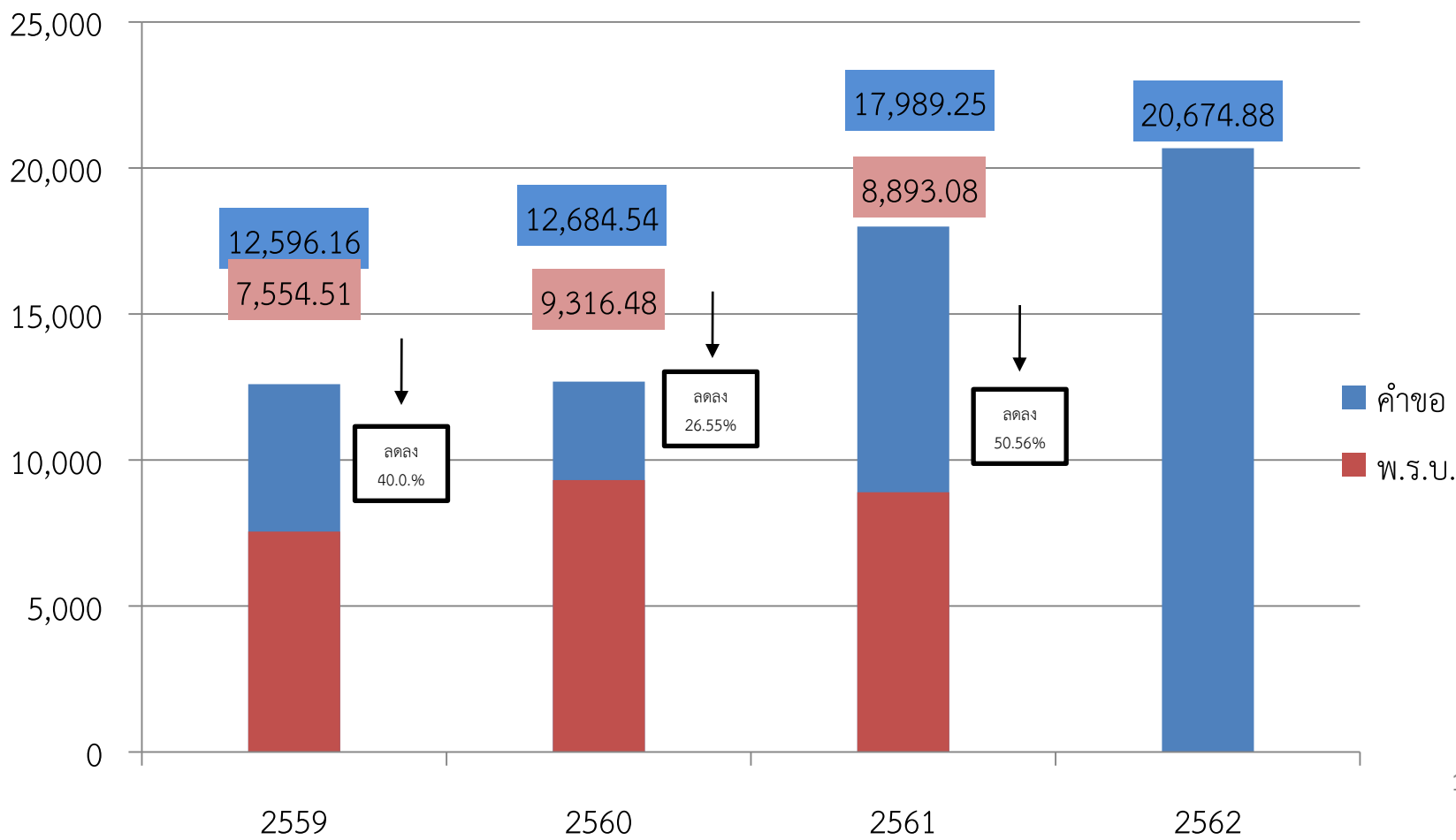




สถิติการจัดทำคำขอของบดำเนินงาน ประจำปีงบประมาณ พ.ศ. 2559-2562

เปรียบเทียบงบดำเนินงาน ระหว่าง คำขอ และ พ.ร.บ. ประจำปีงบประมาณ พ.ศ. 2559 – 2562 สำนักงานปลัดกระทรวงสาธารณสุข

หน่วย : ล้านบาท

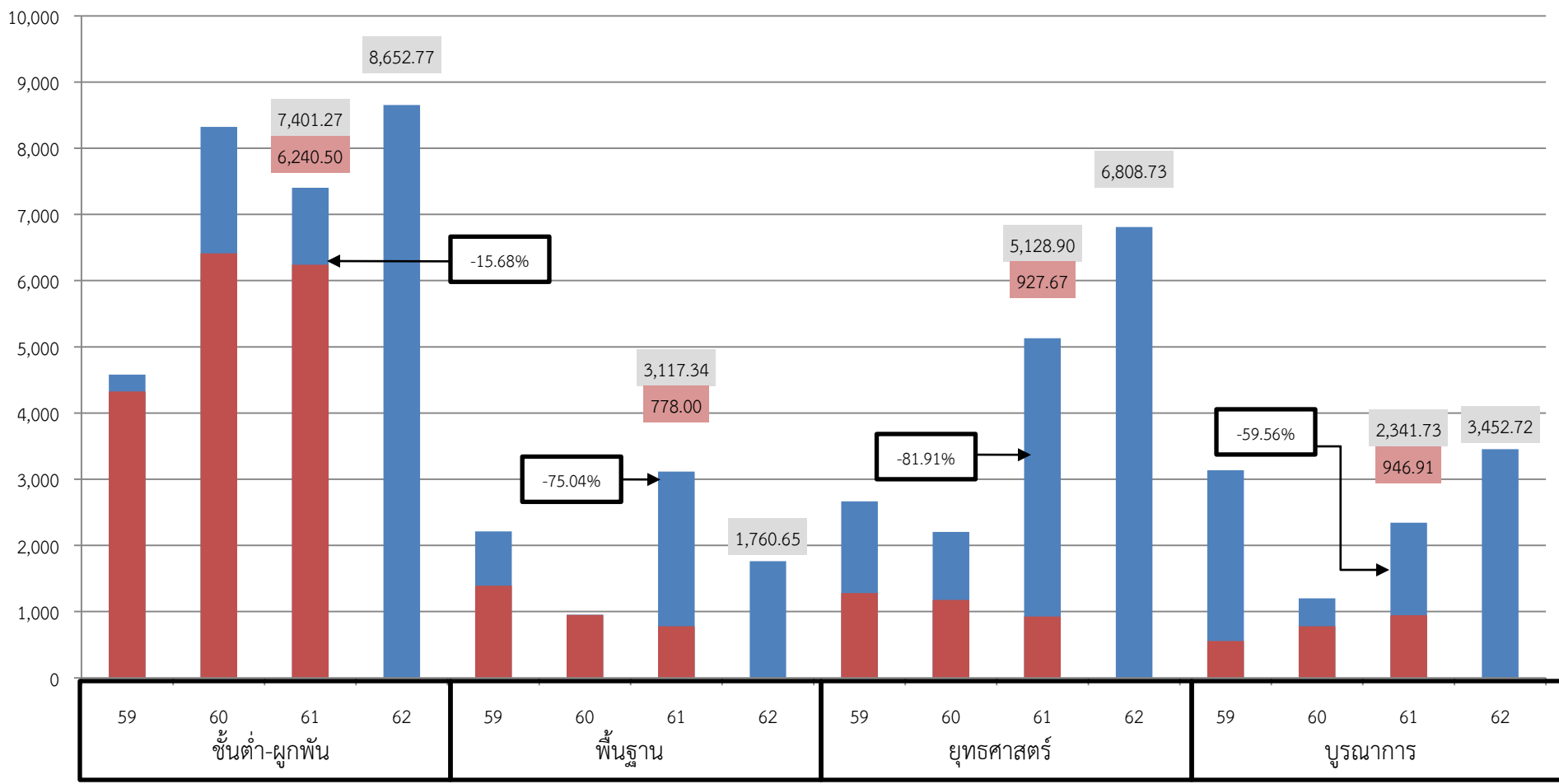




งบดำเนินงาน ค่าขอ และ พ.ร.บ. ประจำปีงบประมาณ พ.ศ. 2559 – 2562 จำแนกตามภารกิจ

■ ค่าขอ
■ พ.ร.บ.

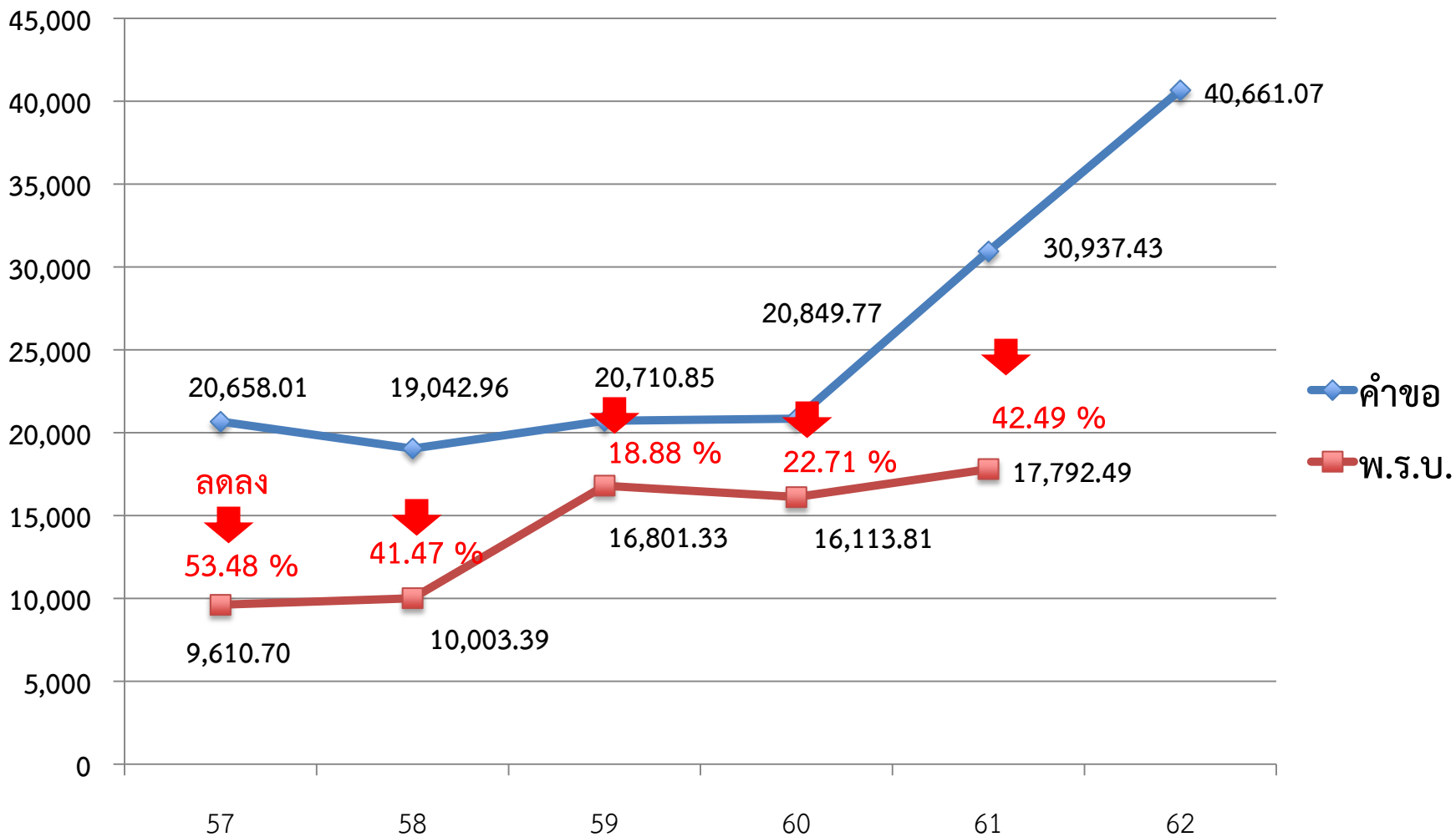
หน่วย : ล้านบาท





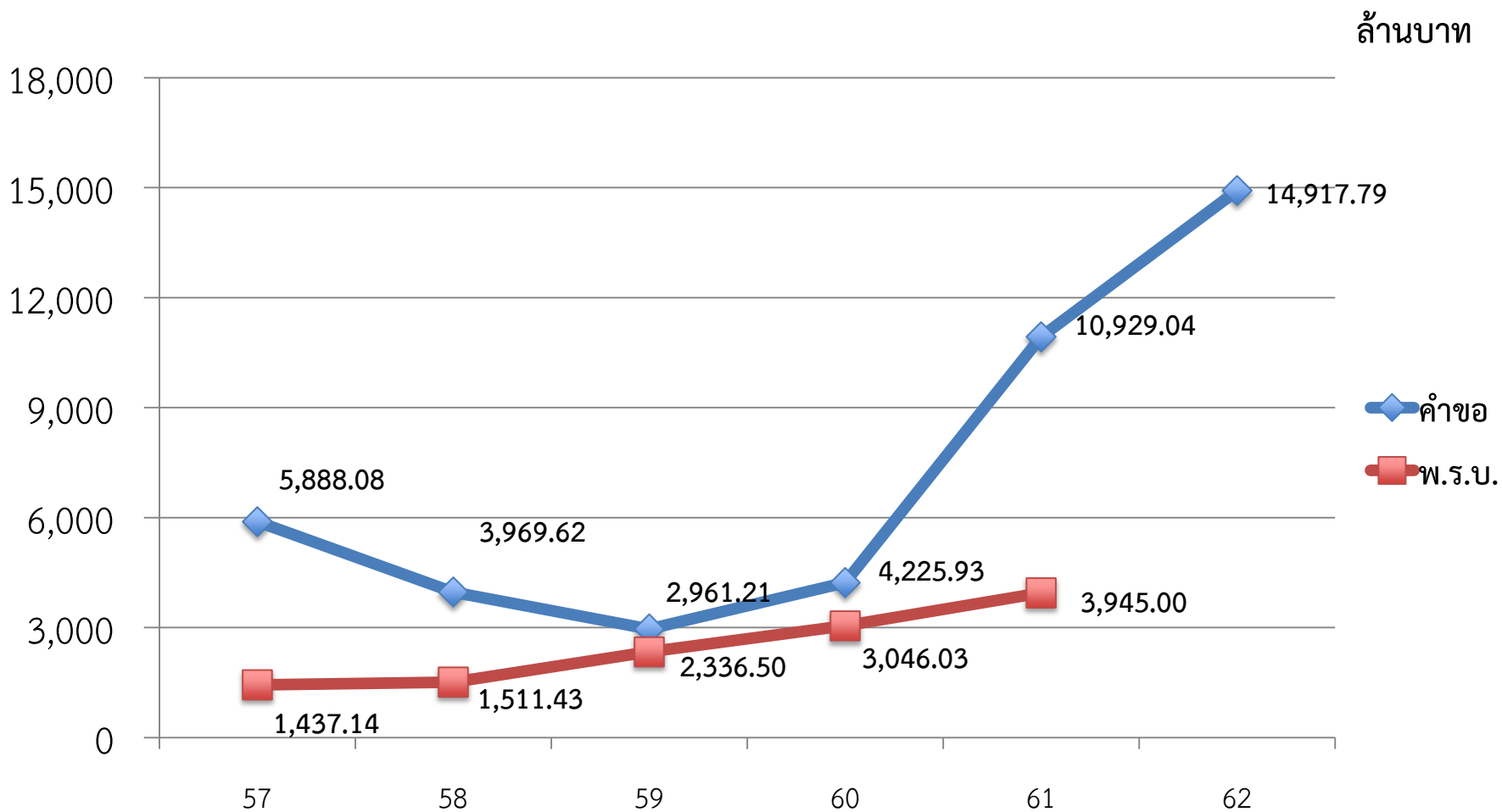
เปรียบเทียบค่าขอ งบลงทุน : พ.ร.บ. (2557 - 2562)

ล้านบาท





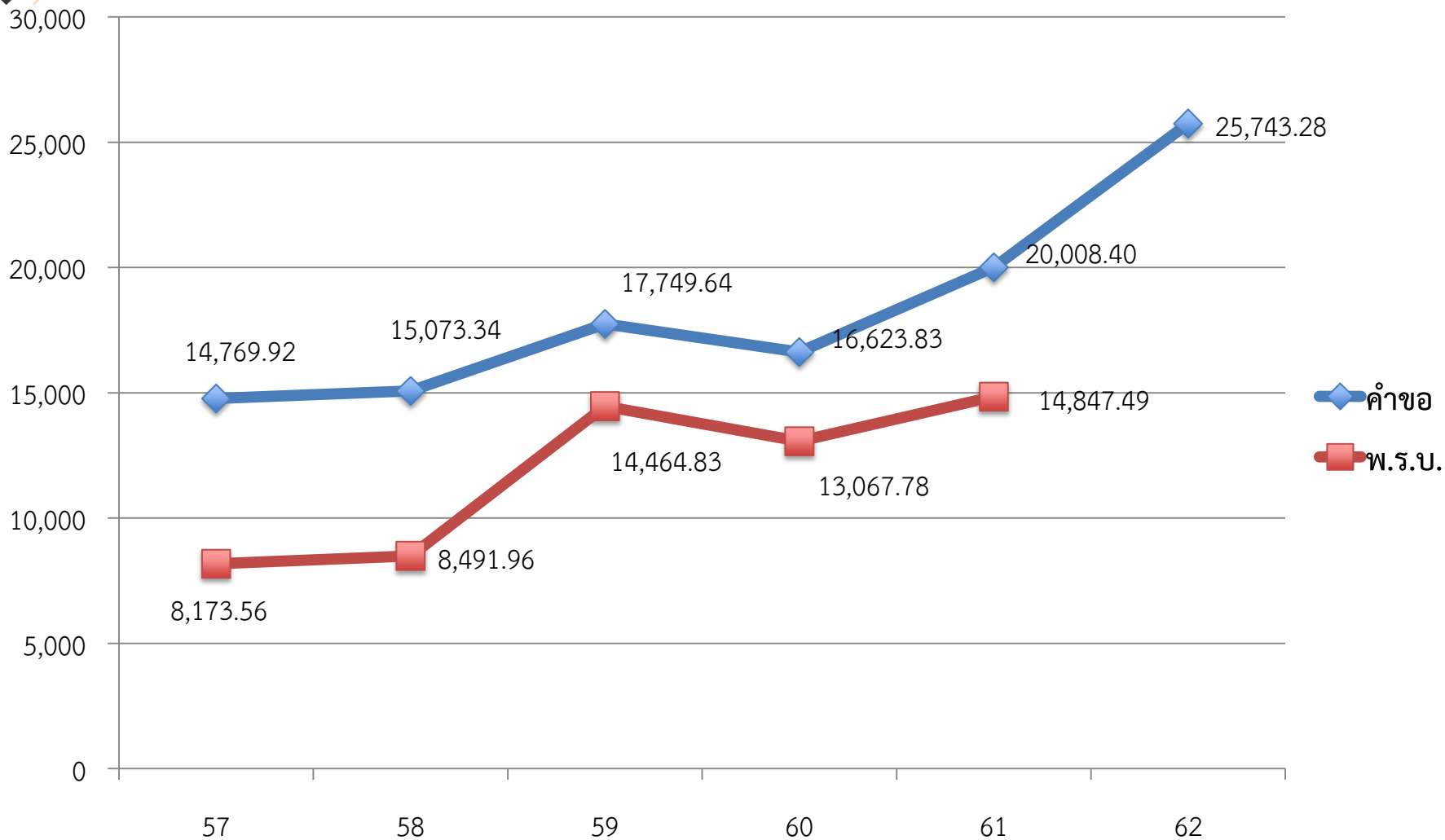
เปรียบเทียบค่าขอ งบลงทุน : พ.ร.บ. (2557 - 2562) ครุภัณฑ์





เปรียบเทียบค่าขอ งบลงทุน : พ.ร.บ. (2557 - 2562) สิ่งก่อสร้าง

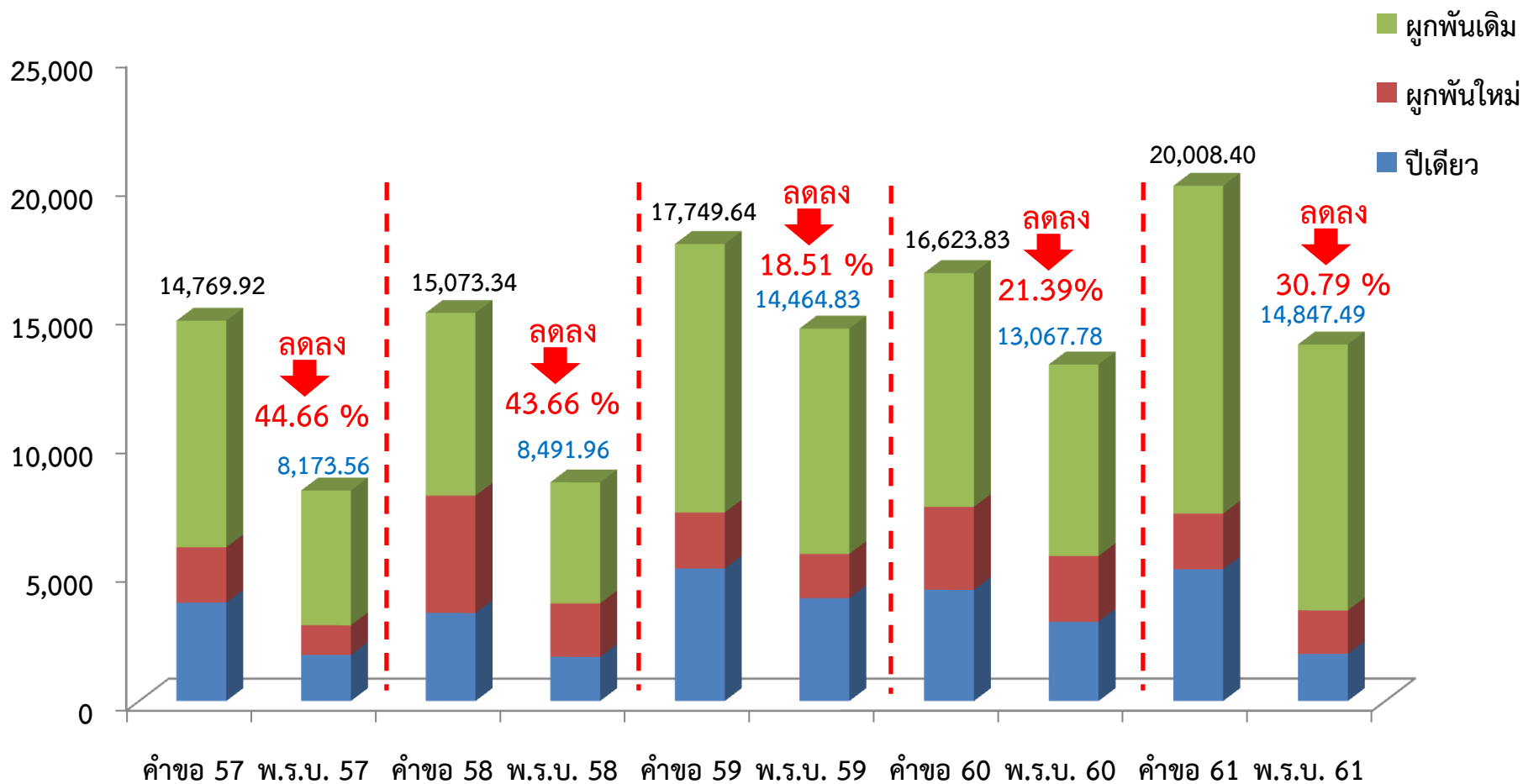
ล้านบาท





เปรียบเทียบค่าขอ งบลงทุน : พ.ร.บ. (2557 - 2561) สิ่งก่อสร้าง (ปีเดียว ผูกพันใหม่ ผูกพันเดิม)

ล้านบาท





อุปสรรคของการดำเนินการเบิกจ่ายงบประมาณรายจ่าย ประจำปีงบประมาณ พ.ศ. 2561

❖ ราคากลางที่ท้องถิ่นสูงกว่างบประมาณที่ได้รับการจัดสรร จำนวน 35 รายการ

ลำดับ	เขต	จังหวัด	รายการ	วงเงินที่ได้	ราคากลาง	วงเงินที่ได้รับ	วงเงินที่ได้รับต่ำกว่า	หมายเหตุ
				จัดสรร		ต่ำกว่าราคากลาง	คิดเป็น %	
1	2	พิษณุโลก	อาคารสำนักงาน สสจ.พิษณุโลก 5 ชั้น	42,170,000	57,000,000	14,830,000	35.17	ราคากลาง
2	1	เชียงราย	อาคารผู้ป่วยใน เป็นอาคาร ค.ส.ล. 7 ชั้น รพศ.เชียงรายประชานุเคราะห์	132,058,000	161,759,500	29,701,500	22.49	ราคากลาง
3	5	สมุทรสงคราม	อาคารสำนักงาน สสจ. 5 ชั้น สมุทรสงคราม	43,441,500	53,168,900	9,727,400	22.39	
33	8	หนองคาย	อาคารที่ทำการ สสอ. โพธิ์ตาก จังหวัดหนองคาย	3,635,300	3,676,900	41,600	1.14	
34	9	นครราชสีมา	รพ มหาราช นครราชสีมา อาคารพักคนไข้ 596 เตียง 5 ชั้น	534,354,500	583,000,000	48,645,500	0.83	
35	11	นครศรีธรรมราช	อาคารพักพยาบาล 24 ห้อง (12 ครอบครัว) โรงพยาบาลนบพิตำ	9,952,200	9,983,000	30,800	0.31	



ประเด็นการดำเนินงานสำคัญที่จะขอรับการสนับสนุนงบประมาณ



โครงการพระราชดำริ โครงการเฉลิมพระเกียรติ (มะเร็ง) (รพ.ชัยพัฒนา
รพ.สมเด็จพระยุพราชฯ /รพ.เฉลิมพระเกียรติ 80 พรรษาฯ/สุุขศาลาพระราชทาน)



การพัฒนาระบบการแพทย์ปฐมภูมิ เพื่อขับเคลื่อนดำเนินการปฏิรูปประเทศ
รัฐธรรมนูญ มาตรา 258 ช(5) วงเงิน 150 บาท/ประชากร ตามมติ ปยป.



การพัฒนาคุณภาพชีวิตระดับอำเภอ เพื่อขับเคลื่อนการพัฒนาคุณภาพชีวิต
ในระดับพื้นที่



ค่าตอบแทนกำลังคนด้านสาธารณสุข ค่าตอบแทนกำลังคนด้านสาธารณสุข / พ.ต.ส.



ค่าเหมาจ่ายรายหัว



งบดำเนินงานภารกิจพื้นฐานของหน่วยงานส่วนกลางและส่วนภูมิภาค งบลงทุน