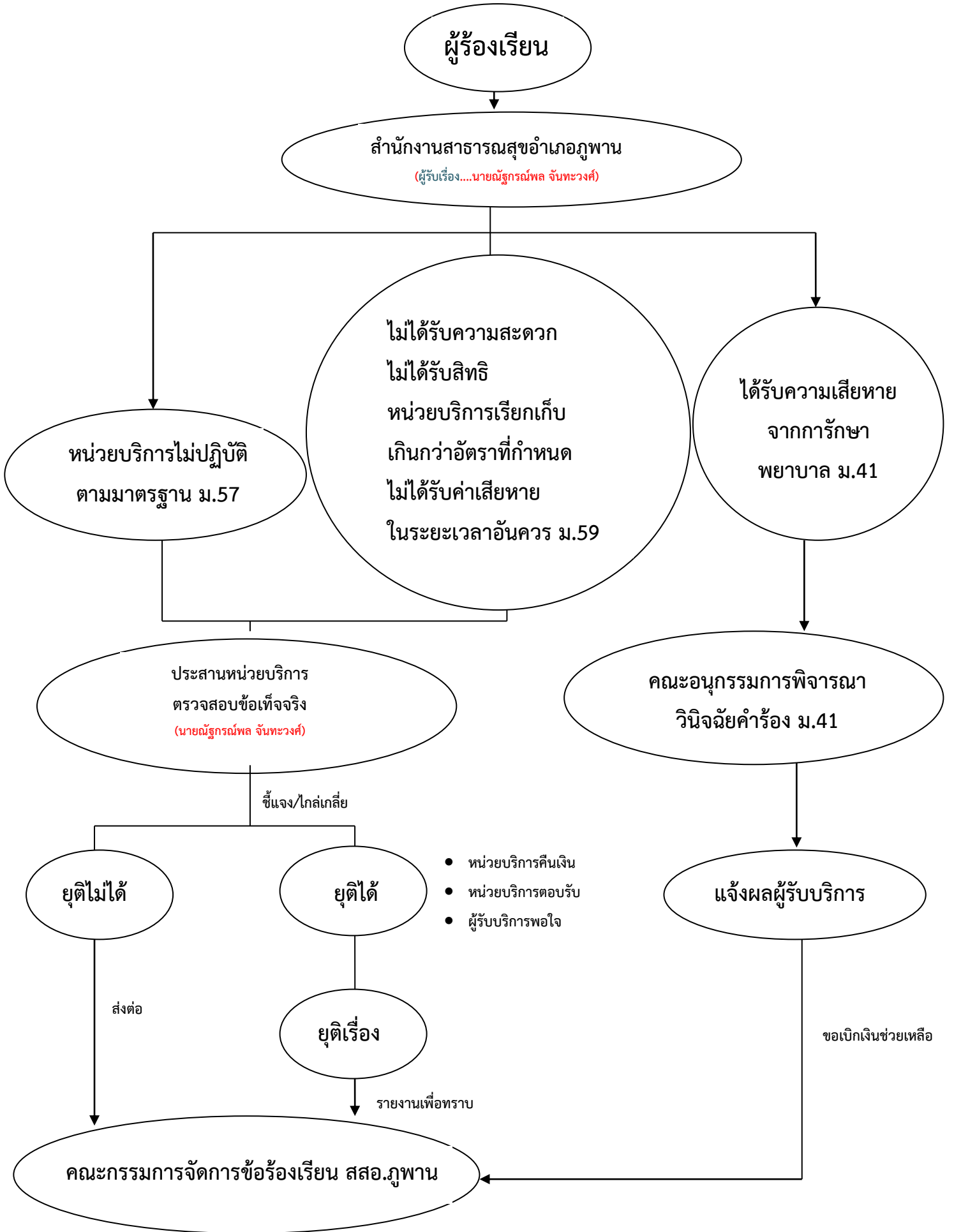


# แผนภูมิการพิจารณาเรื่องร้องเรียน



- หน่วยบริการคืนเงิน
- หน่วยบริการตอบรับ
- ผู้รับบริการพอใจ

หมายเหตุ : โปรดดูรายละเอียดในคู่มือแนวทางปฏิบัติการพิจารณาวินิจฉัยคำร้องขอรับเงินช่วยเหลือเบื้องต้น

# แผนภูมิการพิจารณาเรื่องร้องเรียน

