

สรุปผลการดำเนินงาน ด้านทันตสุขภาพ  
ปีงบประมาณ 2562



กลุ่มงานทันตสาธารณสุข  
สำนักงานสาธารณสุขจังหวัดสกลนคร

## สารบัญ

หัวข้อ	หน้า
- ข้อมูลด้านทันตบุคลากร .....	1
- ตัวชี้วัด : ร้อยละของเด็กกลุ่มอายุ 0 -12 ปีฟันดีไม่มีผุ (Cavity Free) .....	2
- สรุปผลการดำเนินงานโครงการฟันเทียมพระราชทานและการส่งเสริมสุขภาพช่องปากผู้สูงอายุ .....	3
- ตัวชี้วัด : ร้อยละของเด็กอายุ 6 เดือน – 1 ปี ได้รับการแจกและฝึกการใช้ถุงน้ำแข็งแห้งและฟัน (คน) .....	4
- ตัวชี้วัด : ร้อยละกลุ่มอายุ 15 – 17 ปี ได้รับการฝึกแปรงเหยซี่ฟันในซอกเหงือกแบบลงมือปฏิบัติ (คน) .....	5
- ตัวชี้วัด : ร้อยละรพ.สต./ศสม.ที่จัดบริการสุขภาพช่องปากผ่านเกณฑ์ 6 กลุ่มเป้าหมาย 14 กิจกรรมและ 200 คนต่อพันประชากร .....	6
- ตัวชี้วัด : ร้อยละการเข้าถึงบริการสุขภาพช่องปากในทุกกลุ่มวัย รายอำเภอ .....	7
- ตัวชี้วัด : ร้อยละการเข้าถึงบริการสุขภาพช่องปากในทุกกลุ่มวัย ราย รพ.สต/ รพ. ....	8 -14
- ตัวชี้วัด : เด็กประถมศึกษาที่มีค่าเฉลี่ยฟันผุที่ยังไม่ได้อุด ไม่เกิน 0.05 ซี่/คน .....	15-18
- ตารางเปรียบเทียบค่าเฉลี่ยฟันผุที่ยังไม่ได้อุด ปี 2558 - 2562 .....	19
- ตัวชี้วัด : ร้อยละเด็ก 1 ปีครึ่ง มีปัญหาฟันน้ำนมผุ .....	20-23
- ตารางเปรียบเทียบข้อมูลฟันน้ำนมผุในเด็ก 1 ปี ครึ่ง ปี 2558 – 2562 .....	24
- ตัวชี้วัด : ร้อยละเด็ก 3 ปี ฟันผุไม่เกินร้อยละ 54 .....	25-28
- ตารางเปรียบเทียบข้อมูลฟันน้ำนมผุในเด็ก 3 ปี ปี 2558 – 2562 .....	29
- บทสรุป .....	30-31
- ภาคผนวก .....	32
- เป้าหมายและตัวชี้วัดด้านทันตสาธารณสุข ปีงบประมาณ 2563 .....	33-35

**ข้อมูลด้านทันตบุคลากร  
จังหวัดสกลนคร ปี 2562**

อำเภอ	ประชากร	ทพ.	นวก. รพ.	นวก. รพ.สต.	ทภ.+ นวก. ทั้งหมด	ทพ.ต่อ ประชากร	ทพ.+นวก.รพ./รพ. สต.+ทภ.ต่อ ประชากร	ทภ.+นวก. ต่อ ประชากร
เมืองสกลนคร	196,626	13	0	1	16	15,048	6,746	12,227
กุสุมาลย์	47,715	3	1	0	4	15,905	6,816	11,929
กุดบาก	33,076	3	1	0	4	11,025	4,725	8,269
พรรณานิคม	80,630	5	0	0	11	16,126	5,039	7,330
พังโคน	52,951	3	0	0	7	17,650	5,295	7,564
วาริชภูมิ	52,859	3	0	1	5	17,620	6,607	10,572
นิคมน้ำอูน	14,794	1	0	0	2	14,794	4,931	7,397
วานรนิวาส	125,976	8	1	1	14	15,747	5,726	8,998
คำตากล้า	39,997	3	0	0	5	13,332	5,000	7,999
บ้านม่วง	70,989	5	0	1	7	14,198	5,916	10,141
อากาศอำนวย	71,734	3	1	1	7	23,911	7,173	10,248
สว่างแดนดิน	151,489	11	1	2	14	13,772	6,060	10,821
ส่องดาว	34,763	3	2	0	5	11,588	4,345	6,953
เต่างอย	24,239	3	0	0	3	8,080	4,040	8,080
โคกศรีสุพรรณ	34,451	3	0	0	5	11,484	4,306	6,890
เจริญศิลป์	45,197	3	0	0	5	15,066	5,650	9,039
โพนนาแก้ว	36,838	2	0	1	4	18,419	6,140	9,210
ภูพาน	36,991	3	1	0	5	12,330	4,624	7,398
<b>รวม</b>	<b>1,151,315</b>	<b>78</b>	<b>8</b>	<b>5</b>	<b>123</b>	<b>14,748</b>	<b>5,723</b>	<b>9,352</b>

**หมายเหตุ :** สสจ.มีทันตแพทย์ 1 คน ทันตภิบาล 5 คน

รพศ.สกลนคร มีทันตแพทย์ลาศึกษาต่อ 2 คน

รพ.พระอาจารย์แบน ธนากโร มีทันตแพทย์ลาศึกษาต่อ 2 คน

รพ.วานรนิวาส มีช่างทันตกรรม 1 คน

ประชากร จากทะเบียนราษฎร ปี 2562

### ตัวชี้วัด : ร้อยละของเด็กกลุ่มอายุ 0-12 ปีฟันดีไม่มีผุ (Cavity Free)

สถานการณ์ เด็กอายุ 12 ปีฟันดีไม่มีผุ (Cavity Free) จังหวัดสกลนคร ร้อยละ 97.8 อำเภอที่มีผลงานสูงสุด 3 อันดับแรก คือ อำเภอบ้านม่วง(ร้อยละ 100.0) , อำเภอพังโคน(ร้อยละ 99.6) และอำเภอส่องดาว(ร้อยละ 99.4)

ตารางที่ 1 ร้อยละเด็กอายุ 12 ปีฟันดีไม่มีผุ (Cavity Free) จังหวัดสกลนคร ปีงบประมาณ 2562

อำเภอ	เป้าหมาย	ผลงาน	ร้อยละ
เมืองสกลนคร	1,025	926	90.3
กุสุมาลย์	213	208	99.2
กุดบาก	183	178	97.1
พรรณานิคม	473	465	97.8
พังโคน	267	266	98.9
วาริชภูมิ	183	181	96.5
นิคมน้ำอูน	90	86	99.4
วานรนิวาส	862	856	98.0
คำตากล้า	258	254	98.7
บ้านม่วง	502	502	99.4
อากาศอำนวย	299	282	98.0
สว่างแดนดิน	1,177	1,169	98.8
ส่องดาว	191	190	96.5
เต่างอย	114	111	96.5
โคกศรีสุพรรณ	207	197	92.5
เจริญศิลป์	331	327	98.5
โพนนาแก้ว	158	156	99.6
ภูพาน	283	279	94.6
รวม	7,935	7,760	97.8

แหล่งข้อมูล : Cockpit 61 จังหวัดสกลนคร ณ 30 กันยายน 2562

หมายเหตุ : เป้าหมาย หมายถึง จำนวนเด็กอายุ 12 ปี ถึง 12 ปี 11 เดือน 29 วัน ณ 1 มกราคม 2562

ในเขตรับผิดชอบที่ได้การตรวจสุขภาพช่องปาก

ผลงาน หมายถึง จำนวนเด็กอายุ 12 ปี ถึง 12 ปี 11 เดือน 29 วัน ณ 1 มกราคม 2562

ในเขตรับผิดชอบที่มีฟันแท้ครบสมบูรณ์

เกณฑ์/ตัวชี้วัด : ร้อยละเด็กอายุ 12 ปีฟันดีไม่มีผุ(Cavity Free) ร้อยละ 56

ปัญหา/อุปสรรค : ขาดแคลนทันตภิบาลประจำใน รพ.สต. , ขาดชุดทันตกรรมเคลื่อนที่/เครื่องมือชำรุด/ไม่เพียงพอ , โรงเรียนมีกิจกรรมบ่อย ไม่สามารถพานักเรียนมารับบริการได้ นักเรียนไม่ให้ความร่วมมือ, บันทึกรายงานไม่เป็นปัจจุบัน

ข้อเสนอแนะ : ให้ CUP จัดทำแผนออกให้บริการทันตกรรมใน รพ.สต./ร.ร., ให้ CUP จัดซื้อชุดทันตกรรมเคลื่อนที่/สนับสนุนเครื่องมือให้เพียงพอ, ให้ทันตสุขศึกษาแก่ครู ผู้ปกครอง ให้เกิดความตระหนัก เห็นความสำคัญ เกิดความร่วมมือ ในการแก้ปัญหาาร่วมกัน และหลังการให้บริการอุดฟันให้บันทึกผลงานในระบบรายงาน 43 แฟ้มให้เป็นปัจจุบัน

## สรุปผลการดำเนินงานโครงการฟันเทียมพระราชทานและการส่งเสริมสุขภาพช่องปากผู้สูงอายุ

ตารางที่ 2 สรุปผลการดำเนินงานโครงการฟันเทียมพระราชทานและการส่งเสริมสุขภาพช่องปากผู้สูงอายุ ภายใต้

แผนงาน งานทันตสุขภาพผู้สูงอายุประเทศไทย พ.ศ.2558 – 2565 จังหวัดสกลนคร ปีงบประมาณ 2561 (1 ตุลาคม 2561 – 30 กันยายน 2562)

อำเภอ	ฟันเทียมตั้งแต่ 16 ซี่ขึ้นไปถึงทั้งปาก		
	เป้าหมาย	ผลงาน	ร้อยละ
เมืองสกลนคร	125	115	92.0
กุสุมาลย์	30	37	100.0
กุตบาก	10	11	100.0
พรรณานิคม	60	56	93.3
พังโคน	30	20	66.7
วาริชภูมิ	30	36	100.0
นิคมคำนูน	10	15	100.0
วานรนิวาส	80	84	100.0
คำตากล้า	30	39	100.0
บ้านม่วง	40	57	100.0
อากาศอำนวย	20	20	100.0
สว่างแดนดิน	70	78	100.0
ส่องดาว	10	22	100.0
เต่างอย	20	11	55.0
โคกศรีสุพรรณ	20	50	100.0
เจริญศิลป์	20	21	100.0
โพนนาแก้ว	20	24	100.0
ภูพาน	20	20	100.0
<b>รวม</b>	<b>645</b>	<b>716</b>	<b>100.0</b>

แหล่งข้อมูล : รายงานฟันเทียมฯ ของพื้นที่ และสำนักทันตสาธารณสุข ของกระทรวงสาธารณสุข ณ 30 กันยายน 2562

เกณฑ์ : ผู้สูงอายุได้รับการใส่ฟันเทียมตามเป้าหมายที่กำหนด ร้อยละ 100

บทวิเคราะห์ : จากตาราง พบว่า ผลการดำเนินงานโครงการฟันเทียมพระราชทานและการส่งเสริมสุขภาพผู้สูงอายุ จังหวัดสกลนคร ปี 2562 โดยการใส่ฟันเทียมตั้งแต่ 16 ซี่ขึ้นไปถึงทั้งปาก แก่ผู้สูงอายุมีเป้าหมาย 645 ราย มีผลงานการใส่ฟันเทียมทั้งจังหวัดจำนวน 716 ราย คิดเป็นร้อยละ 100 ในรายอำเภอพบว่ามี 14 อำเภอมีผลงานการใส่ฟันเทียมบรรลุเป้าหมาย ร้อยละ 100 มี 4 อำเภอ มีผลงานการใส่ฟันเทียมไม่บรรลุเป้าหมาย คือ อำเภอเต่างอย, อำเภอพังโคน, อำเภอเมืองสกลนคร และอำเภอพรรณานิคม (ร้อยละ 55.0, 66.7, 92.0, 93.3 ตามลำดับ)

ปัญหา/อุปสรรค : การใส่ฟันเทียม ใช้ระยะเวลาในการทำมาก, ทันตแพทย์มีการโยกย้ายบ่อย, ประสิทธิภาพของ ทพ.

ข้อเสนอแนะ : ถือเป็นนโยบายสำคัญ/ผู้บริหารให้ความสำคัญและติดตามงาน, ประชาสัมพันธ์ให้ประชาชนรับทราบและรับบริการ, รพ.สต.ช่วยค้นหา ส่งต่อ ผู้สูงอายุมาใส่ฟันเทียม และมีการปรับเป้าหมายใน รพ.ที่มีทันตแพทย์โยกย้าย

**ตัวชี้วัด :** ร้อยละของเด็กอายุ 6 เดือน – 1 ปี ได้รับการแจกและฝึกการใช้ถุงนู้วเซ็ดเหงือกและฟัน (คน)

**สถานการณ์** เด็กอายุ 6 เดือน – 1 ปี ได้รับการแจกและฝึกการใช้ถุงนู้วเซ็ดเหงือกและฟัน จังหวัดสกลนคร ร้อยละ 66.6 อำเภอที่มีผลงานสูงสุด 3 อันดับแรก คือ อำเภอบ้านม่วง, อำเภวานรนิवासและอำเภอโคกศรีสุพรรณ ร้อยละ 96.9 , 95.7 และ 83.4 ตามลำดับ

**ตารางที่ 3** ร้อยละเด็กอายุ 6 เดือน – 1 ปี ได้รับการแจกและฝึกการใช้ถุงนู้วเซ็ดเหงือกและฟัน (คน) จังหวัดสกลนคร ปีงบประมาณ 2562

อำเภอ	เป้าหมาย	ผลงาน	ร้อยละ
เมืองสกลนคร	834	342	41.0
กุสุมาลย์	227	153	67.4
กุดบาก	127	63	49.6
พรรณานิคม	327	183	56.0
พังโคน	216	165	76.4
วาริชภูมิ	208	134	64.4
นิคมน้ำอูน	61	44	72.1
วานรนิवास	632	605	95.7
คำตากล้า	177	129	72.9
บ้านม่วง	320	310	96.9
อากาศอำนวย	343	245	71.4
สว่างแดนดิน	534	305	57.1
ส่องดาว	173	129	74.6
เต่างอย	121	63	52.1
โคกศรีสุพรรณ	157	131	83.4
เจริญศิลป์	212	134	63.2
โพนนาแก้ว	170	61	35.9
ภูพาน	166	137	82.5
<b>รวม</b>	<b>5,005</b>	<b>3,333</b>	<b>66.6</b>

**แหล่งข้อมูล :** Cockpit 62 จังหวัดสกลนคร ณ 30 กันยายน 2562

**หมายเหตุ :** เป้าหมาย หมายถึง จำนวนเด็กอายุ 6 เดือน – 12 เดือน 29 วัน ในเขตรับผิดชอบ ณ 1 มกราคม 2562

ผลงาน หมายถึง จำนวนเด็กอายุ 6 เดือน – 12 เดือน 29 วัน ณ 1 มกราคม 2562 ที่ได้รับการแจกและฝึกการใช้ถุงนู้วเซ็ดเหงือกในเขตรับผิดชอบ

**เกณฑ์/ตัวชี้วัด :** ร้อยละเด็กอายุ 6 เดือน – 1 ปี ได้รับการแจกและฝึกการใช้ถุงนู้วเซ็ดเหงือกและฟัน (คน) ร้อยละ 70

**ปัญหา/อุปสรรค :** บันทึกผลงานในระบบรายงาน 43 แฟ้ม ไม่เป็นปัจจุบัน

**ข้อเสนอแนะ :** หลังจากให้บริการแล้วควรบันทึกผลงานในระบบรายงาน 43 แฟ้ม ให้เป็นปัจจุบัน

**ตัวชี้วัด :** ร้อยละกลุ่มอายุ 15-17 ปี ได้รับการฝึกแปรงเหยี่ยวชัยชีพันในชอกเหงือกแบบลงมือปฏิบัติ (คน)

**สถานการณ์ :** กลุ่มอายุ 15-17 ปี ได้รับการฝึกแปรงเหยี่ยวชัยชีพันในชอกเหงือกแบบลงมือปฏิบัติ จังหวัดสกลนคร ร้อยละ 43.7 อำเภอที่มีผลงานสูงสุด 3 อันดับแรก คือ อำเภอบ้านม่วง(ร้อยละ91.6) รองลงมาคืออำเภอคำตาก้าร้อยละ(83.7) และอำเภอนิคมน้ำอูน(ร้อยละ 77.9)

**ตารางที่ 4** ร้อยละกลุ่มอายุ 15-17 ปี ได้รับการฝึกแปรงเหยี่ยวชัยชีพันในชอกเหงือกแบบลงมือปฏิบัติ (คน)  
จังหวัดสกลนคร ปีงบประมาณ 2562

อำเภอ	เป้าหมาย	ผลงาน	ร้อยละ
เมืองสกลนคร	6,928	2,816	40.7
กุสุมาลย์	1,922	602	31.3
กุศบาก	1,111	493	44.4
พรรณานิคม	3,075	1,396	45.4
พังโคน	1,873	746	39.8
วาริชภูมิ	1,627	676	41.6
นิคมน้ำอูน	476	371	77.9
วานรนิวาส	4,615	3,439	74.5
คำตาก้า	1,737	1,454	83.7
บ้านม่วง	2,501	2,290	91.6
อากาศอำนวย	2,754	1,136	41.3
สว่างแดนดิน	5,545	2,650	47.8
ส่องดาว	1,287	393	30.5
เต่างอย	785	206	26.2
โคกศรีสุพรรณ	1,055	509	48.3
เจริญศิลป์	1,909	771	40.4
โพนนาแก้ว	1,333	229	17.2
ภูพาน	1,343	799	59.5
<b>รวม</b>	<b>41,856</b>	<b>20,976</b>	<b>50.1</b>

**แหล่งข้อมูล :** Cockpit 62 จังหวัดสกลนคร ณ 30 กันยายน 2562

**หมายเหตุ :** เป้าหมาย หมายถึง จำนวนกลุ่มอายุ 15-17 ปี ในเขตรับผิดชอบทั้งหมด ณ 1 มกราคม 2562

ผลงาน หมายถึง จำนวนกลุ่มอายุ 15-17 ปี ในเขตรับผิดชอบที่ได้รับการฝึกแปรงเหยี่ยวชัยชีพันในชอกเหงือกแบบลงมือปฏิบัติ

**เกณฑ์ /ตัวชี้วัด :** ร้อยละกลุ่มอายุ 15-17 ปี ได้รับการฝึกแปรงเหยี่ยวชัยชีพันในชอกเหงือกแบบลงมือปฏิบัติ (คน)  
ร้อยละ 55

**ปัญหา /อุปสรรค :** กลุ่มอายุ 15-17 ปี ส่วนใหญ่ไปเรียนที่โรงเรียนมัธยมศึกษา ในอำเภอหรือในจังหวัด ทำให้ติดตามมารับการฝึกแปรงเหยี่ยวชัยชีพันในชอกเหงือกแบบลงมือปฏิบัติไม่ได้ตามเป้าหมาย

**ข้อเสนอแนะ :** ในปีงบประมาณ 2563 ควรปรับเปลี่ยนการประเมินเป็นกลุ่มอายุ 15 ปี

**ตัวชี้วัด :** ร้อยละรพ.สต./ศสม.ที่จัดบริการสุขภาพช่องปากผ่านเกณฑ์ 6 กลุ่มเป้าหมาย 14 กิจกรรมและ 200 คนต่อ  
พันประชากร

**สถานการณ์ :** รพ.สต./ศสม.จัดบริการสุขภาพช่องปาก 6 กลุ่มเป้าหมาย 14 กิจกรรมและ 200 คนต่อพันประชากร  
จังหวัดสกลนคร ผ่านทั้งสองเกณฑ์ จำนวน 114 แห่ง คิดเป็นร้อยละ 66.7 อำเภอที่ผ่านเกณฑ์ตัวชี้วัด ร้อยละ 100.0  
ได้แก่ อำเภอกุดบาก, อำเภอนิคมน้ำอูน, อำเภอคำตากล้า และอำเภอเต่างอย

**ตารางที่ 5** ร้อยละรพ.สต./ศสม.ที่จัดบริการสุขภาพช่องปากผ่านเกณฑ์ 6 กลุ่มเป้าหมาย 14 กิจกรรม และ 200 คนต่อ  
พันประชากร จังหวัดสกลนคร ปีงบประมาณ 2562

ลำดับ	อำเภอ	รพ.สต./ ศสม.ทั้งหมด (แห่ง)	รพ.สต./ศสม.ผ่านเกณฑ์จัดบริการสุขภาพช่องปาก				ผ่าน ทั้งสอง เกณฑ์	ร้อยละ
			6 กลุ่มเป้าหมาย 14 กิจกรรม	ร้อยละ	200 คนต่อ พันประชากร	ร้อยละ		
1	เมืองสกลนคร	26	16	59.3	21	77.8	16	59.3
2	กุสุมาลย์	6	3	50.0	5	83.3	3	50.0
3	กุดบาก	5	5	100.0	5	100.0	5	100.0
4	พรรณานิคม	14	10	71.4	13	92.9	10	71.4
5	พังโคน	7	5	71.4	7	100.0	5	71.4
6	วาริชภูมิ	9	7	77.8	9	100.0	7	77.8
7	นิคมน้ำอูน	4	4	100.0	4	100.0	4	100.0
8	วานรนิวาส	19	13	72.2	18	100.0	13	72.2
9	คำตากล้า	6	6	100.0	6	100.0	6	100.0
10	บ้านม่วง	10	9	90.0	10	100.0	9	90.0
11	อากาศอำนวย	11	4	36.4	8	72.7	4	36.4
12	สว่างแดนดิน	20	10	50.0	13	65.0	10	50.0
13	ส่องดาว	4	2	50.0	4	100.0	2	50.0
14	เต่างอย	4	4	100.0	4	100.0	4	100.0
15	โคกศรีสุพรรณ	5	3	60.0	5	100.0	3	60.0
16	เจริญศิลป์	6	4	66.7	6	100.0	4	66.7
17	โพนนาแก้ว	7	2	28.6	7	100.0	2	28.6
18	ภูพาน	8	7	87.5	8	100.0	7	87.5
รวม		171	123	66.7	153	92.4	114	66.7

**แหล่งข้อมูล :** Health Data Center ( HDC จังหวัดสกลนคร ) ณ 30 กันยายน 2562

**เกณฑ์ /ตัวชี้วัด :** ร้อยละรพ.สต./ศสม.ที่จัดบริการสุขภาพช่องปากผ่านเกณฑ์ 6 กลุ่มเป้าหมาย 14 กิจกรรมและ 200  
คนต่อพันประชากร ร้อยละ 60

**ปัญหา /อุปสรรค :** รพ.สต.จัดบริการสุขภาพช่องปากไม่ครบทั้ง 14 กิจกรรม

**ข้อเสนอแนะ :** รพ.สต.จัดบริการสุขภาพช่องปากครบ 14 กิจกรรม มี 3 กิจกรรม ที่ผลงานไม่น้อยกว่าร้อยละ 50 ควรเร่ง  
ดำเนินงานก่อนกิจกรรมอื่น ได้แก่ กิจกรรมที่ 4, 7 และ 12



**ตัวชี้วัด :** ร้อยละการเข้าถึงบริการสุขภาพช่องปากในทุกกลุ่มวัย

**สถานการณ์ :** ประชาชนทุกกลุ่มวัยเข้าถึงบริการสุขภาพช่องปาก จังหวัดสกลนคร ร้อยละ 35.2 อำเภอที่มีผลงานสูงสุด 3 อันดับแรก คือ อำเภอเต่างอย(ร้อยละ5.9) รองลงมาคืออำเภอวานรนิวาสร้อยละ(52.97) และอำเภอบ้านม่วง(ร้อยละ 46.0)

**ตารางที่ 6** ร้อยละการเข้าถึงบริการสุขภาพช่องปากในทุกกลุ่มวัย จังหวัดสกลนคร ปีงบประมาณ 2562

อำเภอ	เป้าหมาย	ผลงาน	ร้อยละ
เมืองสกลนคร	172,349	47,630	27.6
กุสุมาลย์	35,292	12,339	35.0
กุดบาก	26,715	7,993	29.9
พรรณานิคม	58,923	23,710	40.2
พังโคน	43,315	12,158	28.1
วาริชภูมิ	42,297	14,753	34.9
นิคมน้ำอุน	10,489	3,555	33.9
วานรนิวาส	104,227	54,227	52.0
คำตากล้า	36,417	12,494	34.3
บ้านม่วง	46,807	21,501	46.0
อากาศอำนวย	56,864	17,514	30.8
สว่างแดนดิน	122,172	33,871	27.7
ส่องดาว	25,974	8,057	31.0
เต่างอย	17,571	9,821	55.9
โคกศรีสุพรรณ	25,712	9,118	35.5
เจริญศิลป์	36,689	15,259	41.6
โพนนาแก้ว	28,148	10,178	36.2
ภูพาน	31,234	10,518	33.7
<b>รวม</b>	<b>921,198</b>	<b>324,696</b>	<b>35.2</b>

**แหล่งข้อมูล :** Cockpit 62 จังหวัดสกลนคร ณ 30 กันยายน 2562

**หมายเหตุ :** เป้าหมาย หมายถึง ประชากรในเขตรับผิดชอบทั้งหมด

ผลงาน หมายถึง ประชากรในเขตรับผิดชอบที่ได้รับบริการทันตกรรม ไม่นับซ้ำ คนไข้ใหม่ในปีงบประมาณ

**เกณฑ์ /ตัวชี้วัด :** ร้อยละการเข้าถึงบริการสุขภาพช่องปากในทุกกลุ่มวัย ร้อยละ 40

**ปัญหา/อุปสรรค :** ขาดแคลนทันตบุคลากรใน รพ.สต. และหัตถการทันตกรรมเป็นหัตถการที่ต้องใช้เวลาในการให้บริการ

**ข้อเสนอแนะ :** ทุกอำเภอจัดทำแผนออกให้บริการหมุนเวียนใน รพ.สต.ที่ไม่มีทันตภิบาลประจำ เพื่อเพิ่มการเข้าถึงบริการสุขภาพช่องปาก และเพิ่มผลงานตรวจสุขภาพช่องปากทุกกลุ่มวัย

ตารางที่ 7 การเข้าถึงบริการสุขภาพช่องปากในทุกกลุ่มวัย ร้อยละ 40 รายสถานบริการ  
จังหวัดสกลนคร ปีงบประมาณ 2562  
(1 ตุลาคม 2561 - 30 กันยายน 2562)

อำเภอ	รพ./รพ.สต.	ประชากร (คน)	จำนวนผู้รับ บริการ(คน)	ร้อยละ
เมืองสกลนคร	05443 รพ.สต.ธาตุเชิงชุม	5,599	851	15.2
	05444 รพ.สต.บ้านโคกเกาะ ตำบลขมมัน	4,300	243	5.65
	05445 รพ.สต.บ้านดงมะไฟสามัคคี ตำบลขมมัน	9,656	2,836	29.37
	05446 รพ.สต.บ้านทับสอ ตำบลจันทวน	4,668	1,057	22.64
	05447 รพ.สต.บ้านคูสนาม ตำบลจันทวน	2,519	480	19.60
	05448 รพ.สต.บ้านโนนหอม ตำบลโนนหอม	6,318	3,954	62.58
	05449 รพ.สต.บ้านหนองสนม ตำบลเชียงเครือ	5,372	1,979	36.84
	05450 รพ.สต.บ้านเชียงเครือวัดใหญ่ ตำบลเชียงเครือ	11,923	1,361	11.41
	05451 รพ.สต.บ้านสว่างแก้วสมานมิตร ตำบลท่าแร่	9,246	2,827	30.58
	05452 รพ.สต.บ้านม่วงลาย ตำบลม่วงลาย	4,237	1,491	35.19
	05453 รพ.สต.บ้านแมต ตำบลดงชน	3,968	1,920	48.39
	05454 รพ.สต.บ้านนาขาม ตำบลห้วยยาง	5,257	2,075	39.47
	05455 รพ.สต.บ้านนาคำ ตำบลห้วยยาง	5,283	1,843	34.89
	05456 รพ.สต.บ้านพังขว้างใต้ ตำบลพังขว้าง	8,680	1,686	19.42
	05457 รพ.สต.บ้านดงชุมข้าว ตำบลพังขว้าง	3,968	1,309	32.99
	05458 รพ.สต.บ้านดงมะไฟ ตำบลดงมะไฟ	4,831	1,361	28.17
	05459 รพ.สต.บ้านดงพัฒนา ตำบลธาตุนาเวง	2,487	837	33.66
	05460 รพ.สต.บ้านหนองปลาน้อย ตำบลเหล่าปอแดง	7,244	2,087	28.81
	05461 รพ.สต.บ้านหนองลาดใต้ ตำบลหนองลาด	2,460	1,268	51.54
	05462 รพ.สต.บ้านดอนแคนใต้ ตำบลหนองลาด	2,371	958	40.4
	05463 รพ.สต.บ้านฮ้างโฮง ตำบลฮ้างโฮง	6,562	2,108	32.12
	05464 รพ.สต.บ้านโคกก่องใหญ่ ตำบลโคกก่อง	3,149	1,078	34.23
	13967 รพ.สต.บ้านหนองไผ่ ตำบลดงมะไฟ	3,845	1,322	34.38
	14441 ศูนย์บริการสาธารณสุขเทศบาลเมืองสกลนคร(นาเวง)	6,647	3,862	58.1
	23217 โรงพยาบาลส่งเสริมสุขภาพตำบลบ้านลาดกระแอม	3,639	1,122	30.83
	23748 ศูนย์สุขภาพชุมชนเมืองสุขเกษม	12,795	2,983	23.31
	23816 ศูนย์สุขภาพชุมชนเมืองร่มเกล้า	9,130	1,396	15.29
	11505 โรงพยาบาลค่ายกฤษณ์สีวะรา	9,596	695	7.24
	<b>ภาพรวมอำเภอเมืองสกลนคร</b>	<b>156,154</b>	<b>46,294</b>	<b>29.65</b>

ตารางที่ 7 การเข้าถึงบริการสุขภาพช่องปากในทุกกลุ่มวัย ร้อยละ 40 รายสถานบริการ  
จังหวัดสกลนคร ปีงบประมาณ 2562  
(1 ตุลาคม 2561 - 30 กันยายน 2562)

อำเภอ	รพ./รพ.สต.	ประชากร (คน)	จำนวนผู้รับ บริการ(คน)	ร้อยละ
กุสุมาลย์	05465 รพ.สต.บ้านบอน ตำบลนาโพธิ์	6,087	3,492	57.37
	05466 รพ.สต.บ้านนาเพียงใหม่ ตำบลนาเพียง	5,008	2,041	40.75
	05467 รพ.สต.บ้านโพธิ์ไพศาล ตำบลโพธิ์ไพศาล	4,321	1,583	36.64
	05468 รพ.สต.บ้านหนองบัวสร้าง ตำบลอุ่มจาน	2,926	643	22.15
	05469 รพ.สต.ตำบลบ้านแสนพัน ตำบลอุ่มจาน	4,244	1,988	46.84
	13968 รพ.สต.บ้านห้วยกอก ตำบลโพธิ์ไพศาล	3,809	499	13.1
	11089 โรงพยาบาลกุสุมาลย์	8,900	2,088	23.46
	<b>ภาพรวมอำเภอกุสุมาลย์</b>	<b>35,295</b>	<b>12,339</b>	<b>35.0</b>
	กุตุบาก	05470 รพ.สต.บ้านกุดแฮดสามัคคี ตำบลกุดบาก	4,252	1,379
05471 รพ.สต.บ้านโพนงาม ตำบลนาม่อง		4,290	1,199	27.95
05472 รพ.สต.บ้านดงนิมิต ตำบลนาม่อง		5,820	1,212	20.82
05473 รพ.สต.บ้านค้อน้อย ตำบลกุดไผ่		4,559	2,024	44.4
13969 รพ.สต.ตำบลบ้านกลาง ตำบลกุดไผ่		3,848	988	25.68
11090 โรงพยาบาลกุตุบาก		3,945	1,229	31.15
<b>ภาพรวมอำเภอกุตุบาก</b>		<b>26,714</b>	<b>8,028</b>	<b>29.9</b>
พรรณานิคม	05474 รพ.สต.บ้านวังยาง ตำบลวังยาง	5,457	1,224	22.43
	05475 รพ.สต.บ้านพอกน้อยพัฒนา ตำบลพอกน้อย	7,072	2,615	36.98
	05476 รพ.สต.บ้านโนนเรือ ตำบลนาหัวบ่อ	4,452	3,176	71.34
	05477 รพ.สต.บ้านไฮ่ ตำบลไร่	3,114	1,584	50.87
	05478 รพ.สต.บ้านช้างมิ่งพัฒนา ตำบลช้างมิ่ง	2,726	1,306	47.91
	05479 รพ.สต.บ้านหนองโคก ตำบลช้างมิ่ง	2,103	837	39.8
	05480 รพ.สต.บ้านศรีวงศ์ทอง ตำบลช้างมิ่ง	1,359	669	49.23
	05481 รพ.สต.บ้านหนองผือ ตำบลนาใน	2,837	2,195	77.37
	05482 รพ.สต.บ้านผักคำภู ตำบลนาใน	2,840	1,225	43.13
	05483 รพ.สต.บ้านบัวใหญ่ ตำบลสว่าง	5,184	3,615	69.73
	05484 รพ.สต.บ้านบะฮีเหนือ ตำบลบะฮี	4,937	1,172	23.74
	05485 รพ.สต.บ้านนาขาม ตำบลเชิงชุม	3,812	866	22.72
	13970 รพ.สต.บ้านโคก ตำบลไร่	3,595	1,525	42.42
	41075 รพ.สต.บ้านภูเพ็ก ตำบลนาหัวบ่อ	3,985	315	7.90
	11091 โรงพยาบาลพระอาจารย์ฝั้น อาจาโร	5,447	1,388	25.48
<b>ภาพรวมอำเภอพรรณานิคม</b>	<b>58,923</b>	<b>23,710</b>	<b>40.2</b>	

ตารางที่ 7 การเข้าถึงบริการสุขภาพช่องปากในทุกกลุ่มวัย ร้อยละ 40 รายสถานบริการ  
จังหวัดสกลนคร ปีงบประมาณ 2562  
(1 ตุลาคม 2561 - 30 กันยายน 2562)

อำเภอ	รพ./รพ.สต.	ประชากร (คน)	จำนวนผู้รับ บริการ(คน)	ร้อยละ	
พังโคน	05486 รพ.สต.บ้านดง ตำบลม่วงไข่	7,790	2,366	30.37	
	05487 รพ.สต.บ้านแร่ ตำบลแร่	4,135	1,000	24.18	
	05488 รพ.สต.บ้านสุขเกษม ตำบลไฮหย่อง	5,553	1,426	25.68	
	05489 รพ.สต.บ้านภูเงิน ตำบลไฮหย่อง	4,582	1,361	29.70	
	05490 รพ.สต.บ้านต้นผึ้งใหม่พัฒนา ตำบลต้นผึ้ง	4,169	1,246	29.89	
	05491 รพ.สต.บ้านโพนสว่าง ตำบลต้นผึ้ง	1,796	848	47.22	
	13971 รพ.สต.บ้านโคกสะอาด ตำบลแร่	1,920	736	38.33	
	11092 โรงพยาบาลพังโคน	13,369	3,195	23.90	
	<b>ภาพรวมอำเภอพังโคน</b>		<b>43,314</b>	<b>12,178</b>	<b>28.12</b>
	วาริชภูมิ	05492 รพ.สต.บ้านตาดโพนไฟ ตำบลวาริชภูมิ	4,209	1,373	32.62
05493 รพ.สต.บ้านปลาไหล ตำบลปลาไหล		4,523	1,743	38.54	
05494 รพ.สต.บ้านหนองทม ตำบลปลาไหล		3,712	1,088	29.31	
05495 รพ.สต.บ้านดอนยาวใหญ่ ตำบลหนองลาด		1,354	696	51.40	
05496 รพ.สต.บ้านจำปาทอง ตำบลหนองลาด		4,780	2,363	49.44	
05497 รพ.สต.บ้านคำบิต ตำบลคำบ่อ		6,719	2,818	41.94	
05498 รพ.สต.บ้านภูวงน้อย ตำบลคำบ่อ		4,941	1,172	23.72	
05499 รพ.สต.บ้านดอนส้มโฮง ตำบลค้อเขียว		3,853	1,425	36.98	
14721 รพ.สต.บ้านดงคำโพธิ์ ตำบลปลาไหล		1,252	454	36.26	
11093 โรงพยาบาลวาริชภูมิ		6,955	1,658	23.84	
<b>ภาพรวมอำเภอวาริชภูมิ</b>		<b>42,298</b>	<b>14,790</b>	<b>34.97</b>	
นิคมน้ำอูน		05500 รพ.สต.บ้านนาคำ ตำบลนิคมน้ำอูน	1,960	759	38.72
		05501 รพ.สต.บ้านหนองบัวบาน ตำบลหนองบัว	1,131	439	38.82
	05502 รพ.สต.บ้านโนนสุวรรณ ตำบลสุวรรณคาม	3,231	789	24.42	
	11758 รพ.สต.บ้านหนองหลวง ตำบลนิคมน้ำอูน	1,391	510	36.66	
	11094 โรงพยาบาลนิคมน้ำอูน	2,777	1,059	38.13	
	<b>ภาพรวมอำเภอนิคมน้ำอูน</b>		<b>10,490</b>	<b>3,556</b>	<b>33.90</b>
วานรนิวาส	05503 รพ.สต.บ้านปานเจริญ ตำบลเตือศรีคันไชย	6,351	4,486	70.63	
	05504 รพ.สต.บ้านคำหมูน ตำบลเตือศรีคันไชย	2,200	1,443	65.59	
	05505 รพ.สต.บ้านข้าวก่าย ตำบลข้าวก่าย	3,724	1,804	48.44	
	05506 รพ.สต.บ้านโพนแพง ตำบลหนองสนม	6,879	2,547	37.03	
	05507 รพ.สต.บ้านทุ่งโพธิ์ ตำบลหนองสนม	5,353	3,249	60.69	

ตารางที่ 7 การเข้าถึงบริการสุขภาพช่องปากในทุกกลุ่มวัย ร้อยละ 40 รายสถานบริการ  
จังหวัดสกลนคร ปีงบประมาณ 2562  
(1 ตุลาคม 2561 - 30 กันยายน 2562)

อำเภอ	รพ./รพ.สต.	ประชากร (คน)	จำนวนผู้รับ บริการ(คน)	ร้อยละ
วานรนิวาส	05508 สถานีอนามัยเฉลิมพระเกียรติ 60 พรรษา นวมินทราชินี บ้านโคกแสง ตำบลภูสะคาม	6,409	2,746	42.85
	05509 รพ.สต.บ้านโนนแต่ ตำบลธาตุ	3,271	2,604	79.61
	05510 รพ.สต.บ้านหนองฮาง ตำบลธาตุ	9,036	2,421	26.79
	05511 รพ.สต.บ้านห้วยหิน ตำบลหนองแวง	5,077	3,211	63.25
	05512 รพ.สต.บ้านโนนอุดม ตำบลศรีวิชัย	7,044	5,391	76.53
	05513 รพ.สต.บ้านนาซอ ตำบลนาซอ	6,448	4,809	74.58
	05514 รพ.สต.บ้านแสงเจริญ ตำบลอินทร์แปลง	4,390	1,850	42.14
	05515 รพ.สต.บ้านนาคำ ตำบลนาคำ	4,179	3,073	73.53
	05516 รพ.สต.บ้านคอนสาย ตำบลคอนสวรรค์	5,207	1,982	38.06
	05517 รพ.สต.บ้านจำปาดง ตำบลกุดเรือคำ	5,747	2,236	38.91
	05518 รพ.สต.บ้านหนองแวง ตำบลหนองแวงใต้	4,148	1,927	46.46
	13972 รพ.สต.บ้านสังเปือย ตำบลข้าวก่าย	2,310	1,076	46.58
	13973 รพ.สต.บ้านวังเยี่ยม ตำบลหนองแวงใต้	3,728	3,336	89.48
	11095 โรงพยาบาลวานรนิวาส	9,707	3,428	35.31
	<b>ภาพรวมอำเภอวานรนิวาส</b>	<b>104,227</b>	<b>54,227</b>	<b>52.0</b>
คำตากล้า	05519 รพ.สต.บ้านเพี้ย ตำบลหนองบัวลิม	3,540	1,446	40.85
	05520 รพ.สต.บ้านโพธิ์ชัย ตำบลหนองบัวลิม	4,580	1,991	43.47
	05521 รพ.สต.บ้านหนองพอกใหญ่ ตำบลนาแต่	5,072	2,418	47.67
	05522 รพ.สต.บ้านดงอีบ่าง ตำบลนาแต่	2,719	853	31.37
	05523 รพ.สต.บ้านแพด ตำบลแพด	5,117	1,609	31.44
	13975 รพ.สต.บ้านนานิยม ตำบลแพด	3,209	1,527	47.58
	11096 โรงพยาบาลคำตากล้า	12,180	2,735	22.45
	<b>ภาพรวมอำเภอคำตากล้า</b>	<b>36,417</b>	<b>12,579</b>	<b>34.54</b>
บ้านม่วง	05524 รพ.สต.บ้านมาย ตำบลมาย	3,586	1,725	48.1
	05525 รพ.สต.บ้านดงห้วยเปลือย ตำบลดงหม้อทอง	4,677	2,203	47.1
	05526 รพ.สต.บ้านค้ายาง ตำบลดงเหนือ	4,390	1,961	44.67
	05527 รพ.สต.บ้านโคกสง่า ตำบลดงหม้อทองใต้	2,616	1,641	62.73
	05528 รพ.สต.บ้านห้วยหลัว ตำบลห้วยหลัว	5,499	2,934	53.36
	05529 รพ.สต.บ้านสุขสำราญ ตำบลโนนสะอาด	3,899	2,013	51.63

ตารางที่ 7 การเข้าถึงบริการสุขภาพช่องปากในทุกกลุ่มวัย ร้อยละ 40 รายสถานบริการ  
จังหวัดสกลนคร ปีงบประมาณ 2562  
(1 ตุลาคม 2561 - 30 กันยายน 2562)

อำเภอ	รพ./รพ.สต.	ประชากร (คน)	จำนวนผู้รับ บริการ(คน)	ร้อยละ	
บ้านม่วง	05530 รพ.สต.บ้านหนองกว้าง ตำบลหนองกว้าง	7,043	2,583	36.67	
	05531 รพ.สต.บ้านบ่อแก้ว ตำบลบ่อแก้ว	3,570	1,712	47.96	
	14887 รพ.สต.บ้านคำภูทอง ตำบลบ่อแก้ว	2,879	1,268	44.04	
	14891 รพ.สต.บ้านดงหม้อทอง ตำบลดงหม้อทองใต้	2,798	1,607	57.43	
	11097 โรงพยาบาลบ้านม่วง	5,863	1,874	31.96	
	<b>ภาพรวมอำเภอบ้านม่วง</b>	<b>47,832</b>	<b>25,826</b>	<b>53.99</b>	
อากาศอำนวย	05532 รพ.สต.บ้านนายอเหนือ ตำบลอากาศ	2,151	929	43.19	
	05533 รพ.สต.บ้านกลาง ตำบลโพนแพง	6,682	2,362	35.35	
	05534 รพ.สต.บ้านกุดจอกใหญ่ ตำบลวาใหญ่	3,053	1,963	64.3	
	05535 รพ.สต.บ้านวาใหญ่ ตำบลวาใหญ่	4,675	900	19.25	
	05536 รพ.สต.บ้านโพนงาม ตำบลโพนงาม	6,732	2,485	36.91	
	05537 รพ.สต.บ้านท่าก้อน ตำบลท่าก้อน	1,820	351	19.29	
	05538 รพ.สต.บ้านดอนแดง ตำบลท่าก้อน	1,909	478	25.04	
	05539 รพ.สต.บ้านนาฮี ตำบลนาฮี	4,118	1,337	32.47	
	05540 รพ.สต.บ้านบะหว้า ตำบลบะหว้า	5,726	1,404	24.52	
	05541 รพ.สต.บ้านหนองสามขา ตำบลสามัคคีพัฒนา	8,440	2,628	31.14	
	13976 รพ.สต.บ้านดอนป่อ ตำบลท่าก้อน	1,032	116	11.24	
	11098 โรงพยาบาลอากาศอำนวย	10,526	2,561	24.33	
	<b>ภาพรวมอำเภออากาศอำนวย</b>	<b>56,864</b>	<b>17,514</b>	<b>30.8</b>	
	สว่างแดนดิน	05542 รพ.สต.บ้านคำสะอาดพัฒนา ตำบลคำสะอาด	8,175	3,207	39.23
		05543 รพ.สต.บ้านด้าย ตำบลบ้านด้าย	5,247	963	18.35
		05544 รพ.สต.บ้านบงเหนือ ตำบลบงเหนือ	4,982	1,062	21.32
05545 รพ.สต.บ้านยางชุม ตำบลโพนสูง		4,442	1,672	37.64	
05546 รพ.สต.บ้านโคกสี ตำบลโคกสี		6,740	2,707	40.16	
05547 รพ.สต.บ้านตาล ตำบลโคกสี		3,623	629	17.36	
05548 รพ.สต.บ้านหนองหลวง ตำบลหนองหลวง		7,620	2,862	37.56	
05549 รพ.สต.บ้านบงใต้ ตำบลบงใต้		4,335	1,753	40.44	
05550 รพ.สต.บ้านบ่อร้าง ตำบลบงใต้		4,286	843	19.67	
05551 สถานีอนามัยเฉลิมพระเกียรติ 60 พรรชนา นวมินทราชินีบ้านขาม ตำบลค้อใต้		6,994	1,789	25.58	

ตารางที่ 7 การเข้าถึงบริการสุขภาพช่องปากในทุกกลุ่มวัย ร้อยละ 40 รายสถานบริการ  
จังหวัดสกลนคร ปีงบประมาณ 2562  
(1 ตุลาคม 2561 - 30 กันยายน 2562)

อำเภอ	รพ./รพ.สต.	ประชากร (คน)	จำนวนผู้รับ บริการ(คน)	ร้อยละ
สว่างแดนดิน	05552 รพ.สต.บ้านพันนา ตำบลพันนา	5,700	1,007	17.67
	05553 รพ.สต.บ้านสร้างแป้น ตำบลแวง	9,064	2,402	26.5
	05554 รพ.สต.บ้านทรายมูล ตำบลทรายมูล	5,988	1,598	26.69
	05555 รพ.สต.บ้านตาลโกน ตำบลตาลโกน	2,692	590	21.92
	05556 รพ.สต.บ้านโคกสุวรรณ ตำบลตาลโกน	1,863	396	21.26
	05557 รพ.สต.บ้านตาลเนิ้ง ตำบลตาลเนิ้ง	1,610	315	19.57
	05558 รพ.สต.บ้านนาเตียง ตำบลตาลเนิ้ง	1,795	929	51.75
	05559 รพ.สต.บ้านธาตุ ตำบลธาตุทอง	5,191	877	16.89
	05560 รพ.สต.บ้านถ่อน ตำบลบ้านถ่อน	5,880	2,014	34.25
	13977 รพ.สต.บ้านนาถ่อน ตำบลบงเหนือ	3,419	672	19.65
	11450 โรงพยาบาลสมเด็จพระยุพราชสว่างแดนดิน	22,522	5,584	24.79
<b>ภาพรวมอำเภอสว่างแดนดิน</b>		<b>122,168</b>	<b>33,871</b>	<b>27.7</b>
ส่องดาว	05561 รพ.สต.บ้านท่าศิลา ตำบลท่าศิลา	3,339	2,215	66.34
	05562 รพ.สต.บ้านชัยชนะ ตำบลท่าศิลา	4,624	1,157	25.02
	05563 รพ.สต.บ้านวัฒนา ตำบลวัฒนา	5,231	1,521	29.08
	05564 รพ.สต.บ้านหนองแวง ตำบลปทุมวาปี	5,551	1,428	25.73
	11099 โรงพยาบาลส่องดาว	7,229	1,736	24.01
	<b>ภาพรวมอำเภอส่องดาว</b>		<b>25,974</b>	<b>8,057</b>
เต่างอย	05565 รพ.สต.บ้านโพนปลาโหล ตำบลเต่างอย	2,009	509	24.25
	05566 รพ.สต.บ้านดงหลวง ตำบลบึงทวาย	4,197	1,534	36.55
	05567 รพ.สต.บ้านคำข่า ตำบลนาตาล	3,862	3,023	78.28
	05568 รพ.สต.บ้านนาหลวง ตำบลจันทร์เพ็ญ	5,278	4,132	78.29
	11100 โรงพยาบาลเต่างอย	2,136	623	29.17
	<b>ภาพรวมอำเภอเต่างอย</b>		<b>17,572</b>	<b>9,827</b>
โคกศรีสุพรรณ	05569 รพ.สต.บ้านห้วยหีบรุ่งอรุณ ตำบลตองโขบ	2,485	800	32.19
	05570 รพ.สต.บ้านโพนค้อ ตำบลเหล่าโพนค้อ	4,903	2,024	41.28
	05571 รพ.สต.บ้านม่วงไข่น้อย ตำบลด่านม่วงคำ	5,285	1,846	34.93
	05572 รพ.สต.บ้านโคกนาดี ตำบลแมคณาทม	2,922	968	33.13
	05573 รพ.สต.บ้านโพนทองวัฒนา ตำบลแมคณาทม	3,498	1,227	35.08

ตารางที่ 7 การเข้าถึงบริการสุขภาพช่องปากในทุกกลุ่มวัย ร้อยละ 40 รายสถานบริการ  
จังหวัดสกลนคร ปีงบประมาณ 2562  
(1 ตุลาคม 2561 - 30 กันยายน 2562)

อำเภอ	รพ./รพ.สต.	ประชากร (คน)	จำนวนผู้รับ บริการ(คน)	ร้อยละ
โคกศรีสุพรรณ	11101 โรงพยาบาลโคกศรีสุพรรณ	6,619	2,253	34.04
	<b>ภาพรวมอำเภอโคกศรีสุพรรณ</b>	<b>25,712</b>	<b>9,118</b>	<b>35.46</b>
เจริญศิลป์	05574 รพ.สต.บ้านกุดนาขาม ตำบลเจริญศิลป์	1,477	576	39.00
	05575 รพ.สต.บ้านเหล่า ตำบลบ้านเหล่า	5,030	3,408	67.75
	05576 รพ.สต.บ้านหนองแวง ตำบลบ้านเหล่า	4,305	1,243	28.87
	05577 รพ.สต.บ้านดอนสร้างไพร ตำบลทุ่งแก	5,789	3,076	53.14
	05578 รพ.สต.บ้านโคกศิลา ตำบลโคกศิลา	4,057	1,446	35.62
	05579 รพ.สต.บ้านดงสง่า ตำบลหนองแปน	7,523	2,934	39.00
	11102 โรงพยาบาลเจริญศิลป์	8,508	2,577	30.29
	<b>ภาพรวมอำเภอเจริญศิลป์</b>	<b>36,689</b>	<b>15,259</b>	<b>41.59</b>
	โพนนาแก้ว	05580 รพ.สต.บ้านใหม่ไชยา ตำบลบ้านโพน	5,046	1,645
05581 รพ.สต.บ้านใหม่หนองผือ ตำบลนาแก้ว		3,381	1,461	43.21
05582 รพ.สต.บ้านนาแก้วน้อย ตำบลนาแก้ว		2,022	805	39.81
05583 รพ.สต.บ้านโพนแค่น้อย ตำบลนาตงวัฒนา		4,834	1,043	21.58
05584 รพ.สต.บ้านน้ำพุ ตำบลบ้านแป้น		3,139	979	31.19
05585 รพ.สต.บ้านโพนบก ตำบลบ้านแป้น		3,144	1,197	38.07
05586 รพ.สต.บ้านโนนสามัคคี ตำบลเชียงสี		3,798	1,779	46.84
11103 โรงพยาบาลโพนนาแก้ว		2,783	1,270	45.63
<b>ภาพรวมอำเภอโพนนาแก้ว</b>		<b>28,147</b>	<b>10,179</b>	<b>36.16</b>
ภูพาน		05587 รพ.สต.บ้านต้อน ตำบลสร้างค้อ	3,585	956
	05588 รพ.สต.บ้านนายอ ตำบลสร้างค้อ	3,195	1,152	36.06
	05589 รพ.สต.บ้านชมภูพานเหนือ ตำบลสร้างค้อ	2,911	2,219	76.23
	05590 รพ.สต.บ้านหลุบเลา ตำบลหลุบเลา	2,002	764	38.16
	05591 รพ.สต.บ้านฮ่องสิม ตำบลหลุบเลา	4,211	1,232	29.26
	05592 รพ.สต.บ้านนางเต็ง ตำบลโคกภู	7,200	2,098	29.14
	05593 รพ.สต.บ้านบ่อเตื่อนห้า ตำบลโคกภู	1,140	368	32.28
	05594 รพ.สต.บ้านกกปลาซิว ตำบลกกปลาซิว	4,105	1,365	33.25
	21323 โรงพยาบาลพระอาจารย์แบน ธนากโร	2,885	364	12.62
	<b>ภาพรวมอำเภอภูพาน</b>	<b>31,234</b>	<b>10,518</b>	<b>33.67</b>
<b>ภาพรวมจังหวัดสกลนคร</b>		<b>921,198</b>	<b>324,696</b>	<b>35.2</b>

ที่มา : จาก HDC จังหวัดสกลนคร



ตารางที่ 8 เด็กประถมศึกษาที่มีค่าเฉลี่ยฟันผุที่ยังไม่ได้อุดไม่เกิน 0.05 ซี่/คน ในปี 2560

ณ 30 มิถุนายน 2562

ลำดับ	รพ./ รพ.สต.	จำนวนเด็ก ป.1-6 ที่ตรวจ (คน)	จำนวนซี่ฟันผุ ที่ยังไม่ได้อุด (ซี่)	ค่าเฉลี่ยฟันผุ (ซี่/คน)
1	รพศ.สกลนคร	4,209	1,752	0.42
2	ศสม.สุขเกษม	236	7	0.03
3	รพ.สต.บ้านสร้างแก้วสมานมิตร	1,036	247	0.24
4	รพ.สต.ดงมะไฟ	575	226	0.39
5	รพ.สต.หนองปลาน้อย	454	25	0.06
6	รพ.สต.เขียงเครือวัดใหญ่	897	129	0.14
7	รพ.สต.ฮางโฮง	456	27	0.06
8	รพ.สต.หนองลาดใต้	251	16	0.06
9	รพ.สต.นาคำ	263	20	0.08
10	รพ.สต.โนนหอม	290	56	0.19
11	รพ.สต.ม่วงลาย	238	31	0.13
	<b>ภาพรวมอำเภอเมืองสกลนคร</b>	<b>8,905</b>	<b>2,536</b>	<b>0.28</b>
12	รพ.กุสุมาลย์	820	54	0.07
13	รพ.สต.แสนพัน	561	100	0.18
14	รพ.สต.นาเพียงใหม่	566	75	0.13
	<b>ภาพรวมอำเภอกุสุมาลย์</b>	<b>1,947</b>	<b>229</b>	<b>0.12</b>
15	รพ.กุดบาก	1,323	365	0.28
16	รพ.สต.บ้านกลาง	289	19	0.07
17	รพ.สต.กุดแฮด	321	21	0.07
	<b>ภาพรวมอำเภอกุดบาก</b>	<b>1,933</b>	<b>405</b>	<b>0.21</b>
18	รพ.พระอาจารย์ฝั้น อาจาโร	1,034	9	0.01
19	รพ.สต.บัวใหญ่	505	76	0.15
20	รพ.สต.โคก	287	160	0.56
21	รพ.สต.วังยาง	368	85	0.23
22	รพ.สต.หนองผือ	671	17	0.03
23	รพ.สต.บะฮีเหนือ	287	7	0.02
24	รพ.สต.บ้านไฮ่	233	32	0.14
24	รพ.สต.พอกน้อยพัฒนา	746	52	0.07
26	รพ.สต.นาขาม	219	35	0.16
	<b>ภาพรวมอำเภอพรรณานิคม</b>	<b>4,350</b>	<b>473</b>	<b>0.11</b>
27	รพ.พังโคน	1,756	241	0.14
28	รพ.สต.ภูเงิน	370	54	0.15

ตารางที่ 8 เด็กประถมศึกษาที่มีค่าเฉลี่ยฟันผุที่ยังไม่ได้อุดไม่เกิน 0.05 ซี่/คน ในปี 2560

ณ 30 มิถุนายน 2562

ลำดับ	รพ./ รพ.สต.	จำนวนเด็ก ป.1-6 ที่ตรวจ (คน)	จำนวนซี่ฟันผุ ที่ยังไม่ได้อุด (ซี่)	ค่าเฉลี่ยฟันผุ (ซี่/คน)
29	รพ.สต.แร่	483	42	0.09
30	รพ.สต.ดง	348	50	0.14
31	รพ.สต.สุขเกษม	278	45	0.16
32	รพ.สต.ต้นผึ้งพัฒนา	402	43	0.11
	<b>ภาพรวมอำเภอพังโคน</b>	<b>3,637</b>	<b>475</b>	<b>0.13</b>
33	รพ.วาริชภูมิ	1,382	430	0.31
34	รพ.สต.ปลาไหล	455	41	0.09
35	รพ.สต.ดอนส้มโฮง	512	326	0.64
36	รพ.สต.ภูวงน้อย	378	197	0.52
	<b>ภาพรวมอำเภовาริชภูมิ</b>	<b>2,727</b>	<b>994</b>	<b>0.36</b>
37	รพ.นิคมน้ำอูน	1,177	216	0.18
	<b>ภาพรวมอำเภอนิคมน้ำอูน</b>	<b>1,177</b>	<b>216</b>	<b>0.18</b>
38	รพ.วานรนิวาส	2,444	373	0.15
39	สอน.โคกแสง	614	64	0.10
40	รพ.สต.ปานเจริญ	274	10	0.04
41	รพ.สต.จำปาดง	677	83	0.12
42	รพ.สต.หนองฮาง	934	135	0.14
43	รพ.สต.โนนอุดม	615	130	0.21
44	รพ.สต.ข้าวก่าย	545	46	0.08
45	รพ.สต.นาซอ	422	97	0.23
46	รพ.สต.หนองแวง	751	78	0.10
47	รพ.สต.โพนแพง	595	35	0.06
48	รพ.สต.ทุ่งโพธิ์	384	124	1.51
	<b>ภาพรวมอำเภอวานรนิวาส</b>	<b>8,255</b>	<b>1,175</b>	<b>0.14</b>
49	รพ.คำตากล้า	1,189	78	0.07
50	รพ.สต.แพด	611	298	0.49
51	รพ.สต.โพธิ์ชัย	1,014	28	0.03
52	รพ.สต.หนองพอกใหญ่	582	31	0.05
	<b>ภาพรวมอำเภอคำตากล้า</b>	<b>3,396</b>	<b>435</b>	<b>0.13</b>
53	รพ.บ้านม่วง	2,528	41	0.02
54	รพ.สต.ดงห้วยเปลือย	487	65	0.13

ตารางที่ 8 เด็กประถมศึกษาที่มีค่าเฉลี่ยฟันผารวม ที่ยังไม่ได้อุดไม่เกิน 0.05 ซี่/คน ในปี 2560

ณ 30 มิถุนายน 2562

ลำดับ	รพ./ รพ.สต.	จำนวนเด็ก ป.1-6 ที่ตรวจ (คน)	จำนวนซี่ฟันผุ ที่ยังไม่ได้อุด (ซี่)	ค่าเฉลี่ยฟันผุ (ซี่/คน)
55	รพ.สต.ค้ายาง	468	28	0.06
56	รพ.สต.ดงหม้อทอง	725	96	0.13
57	รพ.สต.สุขสำราญ	427	48	0.11
58	รพ.สต.หนองแก้ว	527	653	1.24
	<b>ภาพรวมอำเภอบ้านม่วง</b>	<b>5,162</b>	<b>931</b>	<b>0.18</b>
59	รพ.อากาศอำนวย	2,792	220	0.08
60	รพ.สต.โพรงาม	717	64	0.09
61	รพ.สต.บ้านกลาง	571	86	0.15
62	รพ.สต.หนองสามขา	511	16	0.03
63	รพ.สต.นาฮี	366	108	0.30
	<b>ภาพรวมอำเภออากาศอำนวย</b>	<b>4,957</b>	<b>494</b>	<b>0.10</b>
64	รพ.ร.สว่างแดนดิน	1,962	153	0.08
65	สอน.บ้านขาม	389	38	0.10
66	รพ.สต.สร้างแป้น	1,190	185	0.16
67	รพ.สต.คำสะอาด	562	207	0.37
68	รพ.สต.หนองหลวง	562	172	0.33
69	รพ.สต.บ้านถ่อน	509	43	0.08
70	รพ.สต.โคกสี	769	97	0.13
71	รพ.สต.นาเตียง	373	30	0.08
72	รพ.สต.บึงไต้	433	13	0.03
73	รพ.สต.พันนา	361	15	0.24
	<b>ภาพรวมอำเภอสว่างแดนดิน</b>	<b>7,073</b>	<b>940</b>	<b>0.13</b>
74	รพ.ส่องดาว	1,446	107	0.07
75	รพ.สต.ท่าศิลา	614	44	0.07
76	รพ.สต.วัฒนา	310	23	0.07
	<b>ภาพรวมอำเภอส่องดาว</b>	<b>2,370</b>	<b>174</b>	<b>0.07</b>
77	รพ.เต่างอย	1,201	54	0.04
78	รพ.สต.นาหลวง	262	7	0.03
	<b>ภาพรวมอำเภอเต่างอย</b>	<b>1,463</b>	<b>61</b>	<b>0.04</b>
79	รพ.โคกศรีสุพรรณ	967	51	0.05
80	รพ.สต.โพนทอง	580	31	0.05

ตารางที่ 8 เด็กประถมศึกษาที่มีค่าเฉลี่ยฟันผารมู ที่ยังไม่ได้อุดไม่เกิน 0.05 ซี่/คน ในปี 2560

ณ 30 มิถุนายน 2562

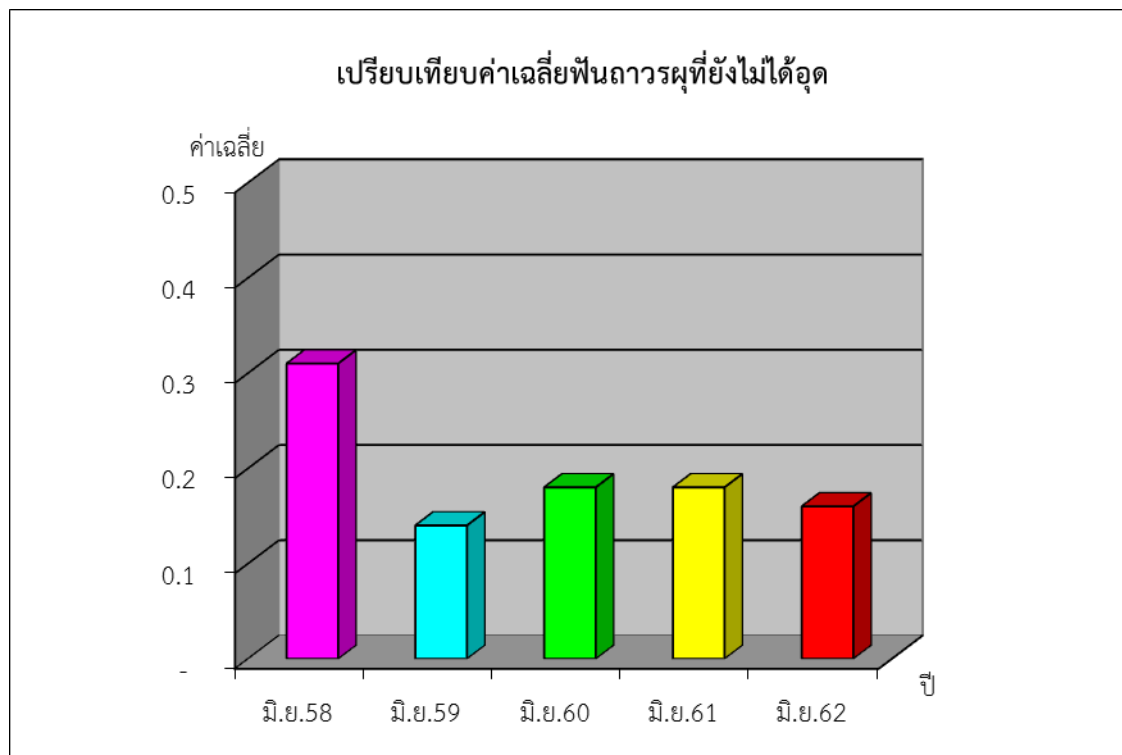
ลำดับ	รพ./ รพ.สต.	จำนวนเด็ก ป.1-6 ที่ตรวจ (คน)	จำนวนซี่ฟันผู ที่ยังไม่ได้อุด (ซี่)	ค่าเฉลี่ยฟันผู (ซี่/คน)
81	รพ.สต.ม่วงไข่น้อย	335	40	0.12
82	รพ.สต.เหล่าโพนค้อ	298	13	0.04
	<b>ภาพรวมอำเภอโคกศรีสุพรรณ</b>	<b>2,180</b>	<b>135</b>	<b>0.06</b>
83	รพ.เจริญศิลป์	1,362	51	0.04
84	รพ.สต.หนองแวง	860	40	0.05
85	รพ.สต.ดงสง่า	593	49	0.08
86	รพ.สต.โคกศิลา	330	8	0.02
	<b>ภาพรวมอำเภอเจริญศิลป์</b>	<b>3,145</b>	<b>148</b>	<b>0.05</b>
87	รพ.โพนนากแก้ว	1,725	73	0.04
88	รพ.สต.ใหม่ไชยา	488	198	0.41
	<b>ภาพรวมอำเภอโพนนากแก้ว</b>	<b>2,213</b>	<b>271</b>	<b>0.12</b>
89	รพ.พระอาจารย์แบน ธนากโร	886	94	0.11
90	รพ.สต.นางเต็ง	494	172	0.35
91	รพ.สต.นายอ	213	66	0.31
92	รพ.สต.ฮ่องสิม	286	27	0.09
	<b>ภาพรวมอำเภอภูพาน</b>	<b>1,879</b>	<b>359</b>	<b>0.19</b>
	<b>ภาพรวมจังหวัด</b>	<b>66,769</b>	<b>10,464</b>	<b>0.16</b>

หมายเหตุ : เด็กประถมศึกษาที่มีค่าเฉลี่ยฟันผารมู ที่ยังไม่ได้อุดไม่เกิน 0.05 ซี่/คน ในปี 2560

ที่มา : รายงานตรวจสอบสุขภาพช่องปากนักเรียนประถมศึกษา ณ 30 มิถุนายน 2562

ตารางที่ 9 เปรียบเทียบค่าเฉลี่ยพินถาวรผุที่ยังไม่ได้อุดในนักเรียนประถมศึกษา

ปี	จำนวนนักเรียน ป.1 - ป.6 ที่ตรวจ (คน)	จำนวนฟันผุที่ยังไม่ได้อุด (ซี่)	ค่าเฉลี่ยฟันผุ (ซี่/คน)
มิ.ย.58	83,583	25,772	0.31
มิ.ย.59	74,469	10,337	0.14
มิ.ย.60	72,137	12,871	0.18
มิ.ย.61	72,735	13,284	0.18
มิ.ย.62	66,769	10,464	0.16



ตารางที่ 10 เด็ก 1 ปีครึ่ง มีปัญหาฟันน้ำนมผุไม่เกิน ร้อยละ 15 รายสถานบริการ

ตรวจ 1 ตุลาคม 2561 – 30 มิถุนายน 2562

ลำดับ	รพ./รพ.สต.	จำนวน เด็ก 1 ปี ครึ่งที่ตรวจ (คน)	จำนวนเด็กฟันน้ำนมผุ (คน)	ร้อยละ
1	รพ.สต.บ้านสว่างแก้วสมานมิตร	34	0	0.0
2	รพ.สต.หนองปลาน้อย	57	8	14.0
3	รพ.สต.เชียงเครือวัดใหญ่	98	0	0.0
4	รพ.สต.ฮางโฮง	25	3	12.0
5	รพ.สต.หนองลาดใต้	25	5	20.0
6	รพ.สต.นาคำ	6	1	16.7
7	รพ.สต.โนนหอม	16	0	0.0
8	รพ.สต.โคกก่อง	10	1	10.0
9	รพ.สต.ม่วงลาย	8	0	0.0
	<b>ภาพรวมอำเภอเมืองสกลนคร</b>	<b>279</b>	<b>18</b>	<b>6.5</b>
10	รพ.กุสุมาลย์	34	4	11.8
11	รพ.สต.แสนพัน	18	0	0.0
12	รพ.สต.นาเพียงใหม่	43	1	2.3
	<b>ภาพรวมอำเภอกุสุมาลย์</b>	<b>95</b>	<b>5</b>	<b>5.3</b>
13	รพ.กุดบาก	15	0	0.0
14	รพ.สต.บ้านกลาง	28	3	10.7
15	รพ.สต.กุดแฮดสามัคคี	12	0	0.0
	<b>ภาพรวมอำเภอกุดบาก</b>	<b>55</b>	<b>3</b>	<b>5.5</b>
16	รพ.สต.โคก	27	0	0.0
17	รพ.สต.วังยาง	36	0	0.0
18	รพ.สต.หนองผือ	2	0	0.0
19	รพ.สต.บ้านไฮ้	22	3	13.6
	<b>ภาพรวมอำเภอพรรณานิคม</b>	<b>87</b>	<b>3</b>	<b>3.4</b>
20	รพ.พังโคน	72	1	1.4
21	รพ.สต.ภูเงิน	27	0	0.0
22	รพ.สต.แร่	35	2	5.7
23	รพ.สต.ดง	68	0	0.0
24	รพ.สต.สุขเกษม	33	0	0.0
	<b>ภาพรวมอำเภอพังโคน</b>	<b>235</b>	<b>3</b>	<b>1.3</b>
25	รพ.วาริชภูมิ	35	2	5.7
26	รพ.สต.คำบิต	30	2	6.7

ตารางที่ 10 เด็ก 1 ปีครึ่ง มีปัญหาฟันน้ำนมผุไม่เกิน ร้อยละ 15 รายสถานบริการ

ตรวจ 1 ตุลาคม 2561 – 30 มิถุนายน 2562

ลำดับ	รพ./รพ.สต.	จำนวน เด็ก 1 ปี ครึ่งที่ตรวจ (คน)	จำนวนเด็กฟันน้ำนมผุ (คน)	ร้อยละ
27	รพ.สต.ปลาไหล	39	0	0.0
28	รพ.สต.ดอนส้มโฮง	13	4	30.8
29	รพ.สต.หนองท่ม	16	1	6.3
30	รพ.สต.ดงคำโพธิ์	8	0	0.0
	<b>ภาพรวมอำเภอวาริชภูมิ</b>	<b>141</b>	<b>9</b>	<b>6.4</b>
32	รพ.นิคมน้ำอูน	110	0	0.0
	<b>ภาพรวมอำเภอนิคมน้ำอูน</b>	<b>110</b>	<b>0</b>	<b>0.0</b>
33	รพ.สต.จำปาดง	46	0	0.0
34	รพ.สต.นาซอ	53	3	5.7
35	รพ.สต.โนนอุดม	75	5	6.7
36	รพ.สต.ซำก่าย	22	2	9.1
37	รพ.สต.โพนแพง	64	0	0.0
38	รพ.สต.สังเปลือย	6	0	0.0
39	รพ.สต.ทุ่งโพธิ์	64	0	0.0
	<b>ภาพรวมอำเภอวานรนิวาส</b>	<b>374</b>	<b>12</b>	<b>3.2</b>
40	รพ.คำตากล้า	57	4	7.0
41	รพ.สต.แพด	42	4	9.5
42	รพ.สต.โพธิ์ชัย	31	2	6.5
43	รพ.สต.หนองพอกใหญ่	27	4	14.8
44	รพ.สต.หนองแสง	22	2	9.1
45	รพ.สต.นานิยม	19	1	5.3
	<b>ภาพรวมอำเภอคำตากล้า</b>	<b>198</b>	<b>17</b>	<b>8.6</b>
46	รพ.บ้านม่วง	55	2	3.6
47	รพ.สต.ดงห้วยเปลือย	70	0	0.0
48	รพ.สต.ค้ำยาง	71	0	0.0
49	รพ.สต.ดงหม้อทอง	22	0	0.0
50	รพ.สต.สุขสำราญ	35	0	0.0
	<b>ภาพรวมอำเภอบ้านม่วง</b>	<b>253</b>	<b>2</b>	<b>0.8</b>
51	รพ.อากาศอำนวย	59	4	6.8
52	รพ.สต.โพนงาม	76	0	0.0

ตารางที่ 10 เด็ก 1 ปีครึ่ง มีปัญหาฟันน้ำนมผุไม่เกิน ร้อยละ 15 รายสถานบริการ

ตรวจ 1 ตุลาคม 2561 – 30 มิถุนายน 2562

ลำดับ	รพ./รพ.สต.	จำนวน เด็ก 1 ปี ครึ่งที่ตรวจ (คน)	จำนวนเด็กฟันน้ำนมผุ (คน)	ร้อยละ
53	รพ.สต.บ้านกลาง	58	0	0.0
54	รพ.สต.หนองสามขา	24	0	0.0
55	รพ.สต.นาฮี	25	0	0.0
	<b>ภาพรวมอำเภออากาศอำนวย</b>	<b>266</b>	<b>4</b>	<b>1.5</b>
56	รพ.ร.สว่างแดนดิน	165	8	4.8
57	สอน.บ้านขาม	27	4	14.8
58	รพ.สต.สร้างแป้น	87	0	0.0
59	รพ.สต.คำสะอาด	41	11	26.8
60	รพ.สต.บ้านถ่อน	81	3	7.7
61	รพ.สต.โคกสี	30	3	10.0
62	รพ.สต.นาเตียง	10	2	20.0
	<b>ภาพรวมอำเภอสว่างแดนดิน</b>	<b>473</b>	<b>40</b>	<b>8.5</b>
63	รพ.ส่องดาว	54	5	9.3
64	รพ.สต.ท่าศิลา	22	1	4.5
	<b>ภาพรวมอำเภอส่องดาว</b>	<b>76</b>	<b>6</b>	<b>7.9</b>
65	รพ.เต่างอย	56	2	3.6
66	รพ.สต.นาหลวง	50	0	0.0
	<b>ภาพรวมอำเภอเต่างอย</b>	<b>106</b>	<b>2</b>	<b>1.9</b>
67	รพ.โคกศรีสุพรรณ	57	4	7.0
68	รพ.สต.ม่วงไข่น้อย	41	0	0.0
	<b>ภาพรวมอำเภอโคกศรีสุพรรณ</b>	<b>98</b>	<b>4</b>	<b>4.1</b>
69	รพ.เจริญศิลป์	116	0	0.0
70	รพ.สต.หนองแวง	15	0	0.0
71	รพ.สต.ดงสง่า	5	0	0.0
72	รพ.สต.โคกศิลา	37	0	0.0
73	รพ.สต.บ้านเหล่า	79	0	0.0
	<b>ภาพรวมอำเภอเจริญศิลป์</b>	<b>250</b>	<b>0</b>	<b>0.0</b>
74	รพ.โพนนาแก้ว	39	0	0.0
75	รพ.สต.ใหม่ไชยา	19	0	0.0
	<b>ภาพรวมอำเภอโพนนาแก้ว</b>	<b>58</b>	<b>0</b>	<b>0.0</b>



ตารางที่ 10 เด็ก 1 ปีครึ่ง มีปัญหาฟันน้ำนมผุไม่เกิน ร้อยละ 15 รายสถานบริการ

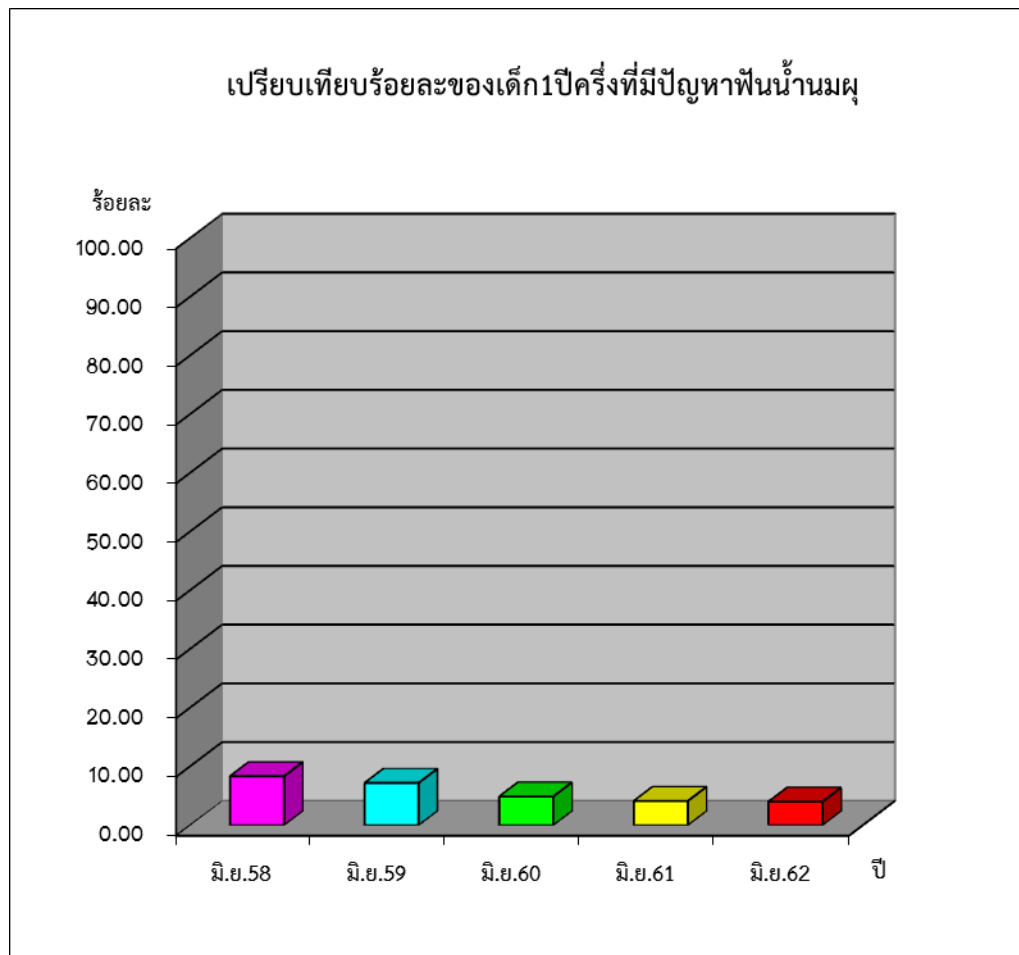
ตรวจ 1 ตุลาคม 2561 – 30 มิถุนายน 2562

ลำดับ	รพ./รพ.สต.	จำนวน เด็ก 1 ปี ครึ่งที่ตรวจ (คน)	จำนวนเด็กฟันน้ำนมผุ (คน)	ร้อยละ
76	รพ.พระอาจารย์แบน ธนากโร	22	2	9.1
77	รพ.สต.ฮ่อสมิม	20	4	20.0
78	รพ.สต.นางเต็ง	47	0	0.0
79	รพ.สต.บ้านต้อน	7	0	0.0
80	รพ.สต.กกปลาซิว	6	0	0.0
81	รพ.สต.บ่อเดือนห้า	8	0	0.0
82	รพ.สต.นายอ	18	0	0.0
	ภาพรวมอำเภอภูพาน	128	6	4.7
	ภาพรวมจังหวัด	3,282	134	4.0

ที่มา : รายงานตรวจสุขภาพช่องปากเด็ก 0 – 2 ปี ณ 30 มิถุนายน 2562

ตารางที่ 11 เปรียบเทียบข้อมูลพื้่นน้ำนมผุในเด็ก 1 ปีครึ่ง

ปี	จำนวนเด็ก 1 ปีครึ่งที่ตรวจ (คน)	จำนวนเด็กพื้่นน้ำนมผุ (คน)	ร้อยละ
มิ.ย.58	5,350	446	8.34
มิ.ย.59	5,030	362	7.20
มิ.ย.60	3,253	139	4.39
มิ.ย.61	3,219	133	4.13
มิ.ย.62	3,282	134	4.00



ตารางที่ 12 ข้อมูลการตรวจสภาวะช่องปากเด็ก 3 ปี พันผู้ไม่เกินร้อยละ รายสถานบริการ  
ณ มิถุนายน 2562

ลำดับ	รพ./รพ.สต.	จำนวนเด็ก 3 ปี ที่ ตรวจ (คน)	จำนวนเด็กที่ปราศจากฟันผุ (คน)	ร้อยละ
1	รพ.สต.บ้านสว่างแก้วสมานมิตร	28	0	0.0
2	รพ.สต.หนองปลาน้อย	109	41	37.6
3	รพ.สต.เชิงเครือวัดใหญ่	74	4	5.4
4	รพ.สต.ฮางโฮง	57	20	35.1
5	รพ.สต.หนองลาดใต้	56	15	26.8
6	รพ.สต.นาคำ	41	20	48.8
7	รพ.สต.โนนหอม	55	5	9.1
8	รพ.สต.โคกก่อง	79	44	55.7
9	รพ.สต.ม่วงลาย	89	26	29.2
	<b>ภาพรวมอำเภอเมืองสกลนคร</b>	<b>588</b>	<b>175</b>	<b>29.8</b>
10	รพ.กุสุมาลย์	400	86	21.5
11	รพ.สต.แสนพัน	146	62	42.5
12	รพ.สต.นาเพียงใหม่	95	39	41.1
	<b>ภาพรวมอำเภอกุสุมาลย์</b>	<b>641</b>	<b>187</b>	<b>29.2</b>
13	รพ.กุดบาก	146	62	42.5
14	รพ.สต.บ้านกลาง	29	14	48.5
15	รพ.สต.กุดแฮดสามัคคี	43	10	23.3
	<b>ภาพรวมอำเภอกุดบาก</b>	<b>218</b>	<b>86</b>	<b>39.4</b>
16	รพ.สต.บัวใหญ่	125	28	22.4
17	รพ.สต.โคก	24	8	33.3
18	รพ.สต.หนองผือ	89	26	29.2
19	รพ.สต.บ้านไฮ้	182	65	38.7
20	รพ.สต.วังยาง	77	25	32.5
21	รพ.สต.นาขาม	70	21	30.0
	<b>ภาพรวมอำเภอพรรณานิคม</b>	<b>567</b>	<b>173</b>	<b>30.5</b>
22	รพ.พังโคน	57	24	42.1
23	รพ.สต.ภูเงิน	35	9	25.7
24	รพ.สต.แร่	74	25	33.8
25	รพ.สต.ดง	53	23	43.4
26	รพ.สต.สุขเกษม	50	23	46.0
27	รพ.สต.ต้นผึ้งพัฒนา	59	33	55.9
	<b>ภาพรวมอำเภอพังโคน</b>	<b>328</b>	<b>137</b>	<b>41.8</b>

ตารางที่ 12 ข้อมูลการตรวจสภาวะช่องปากเด็ก 3 ปี พันผู้ไม่กินร้อยละ รายสถานบริการ  
ณ มิถุนายน 2562

ลำดับ	รพ./รพ.สต.	จำนวนเด็ก 3 ปี ที่ ตรวจ (คน)	จำนวนเด็กที่ปราศจากฟันผุ (คน)	ร้อยละ
28	รพ.วาริชภูมิ	159	43	27.0
29	รพ.สต.ปลาไหล	145	57	39.3
30	รพ.สต.ดอนส้มโฮง	169	73	43.2
31	รพ.สต.ภูวงน้อย	45	13	28.9
	<b>ภาพรวมอำเภอวาริชภูมิ</b>	<b>603</b>	<b>224</b>	<b>37.1</b>
32	รพ.นิคมน้ำอูน	201	43	21.4
	<b>ภาพรวมอำเภอนิคมน้ำอูน</b>	<b>201</b>	<b>43</b>	<b>21.4</b>
33	รพ.สต.จำปาดง	35	29	82.9
34	รพ.สต.หนองฮาง	131	13	9.9
35	รพ.สต.โนนอุดม	179	56	31.3
36	รพ.สต.ข้าวก่าย	55	28	50.9
37	รพ.สต.นาซอ	93	49	52.7
38	รพ.สต.โพนแพง	155	44	28.4
	<b>ภาพรวมอำเภอวานรนิวาส</b>	<b>648</b>	<b>219</b>	<b>33.8</b>
39	รพ.คำตากล้า	138	75	54.3
40	รพ.สต.แพด	67	32	47.8
41	รพ.สต.โพธิ์ชัย	143	31	21.7
42	รพ.สต.หนองพอกใหญ่	94	25	55.3
	<b>ภาพรวมอำเภอคำตากล้า</b>	<b>442</b>	<b>190</b>	<b>43.0</b>
43	รพ.บ้านม่วง	265	129	48.7
44	รพ.สต.ดงห้วยเปือย	109	49	45.0
45	รพ.สต.คำยาง	41	17	41.5
46	รพ.สต.ดงหม้อทอง	109	49	43.1
47	รพ.สต.สุขสำราญ	56	18	32.1
	<b>ภาพรวมอำเภอบ้านม่วง</b>	<b>580</b>	<b>260</b>	<b>44.8</b>
48	รพ.อากาศอำนวย	508	104	20.5
49	รพ.สต.โพนงาม	122	46	37.7
50	รพ.สต.บ้านกลาง	82	21	25.6
51	รพ.สต.หนองสามขา	200	24	12.0
52	รพ.สต.นาฮี	207	68	32.9
	<b>ภาพรวมอำเภออากาศอำนวย</b>	<b>1,119</b>	<b>263</b>	<b>23.5</b>

ตารางที่ 12 ข้อมูลการตรวจสภาวะช่องปากเด็ก 3 ปี พันผู้ไม่เกินร้อยละ รายสถานบริการ  
ณ มิถุนายน 2562

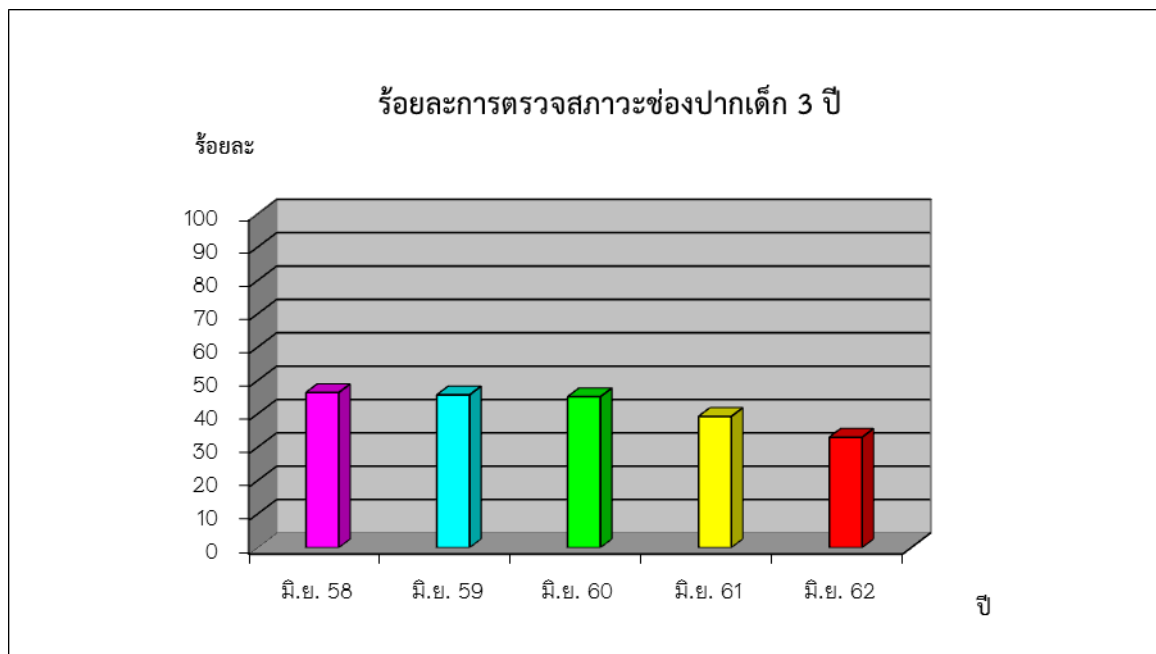
ลำดับ	รพ./รพ.สต.	จำนวนเด็ก 3 ปี ที่ ตรวจ (คน)	จำนวนเด็กที่ปราศจากฟันผุ (คน)	ร้อยละ
53	รพ.สว่างแดนดิน	236	144	18.6
54	สอน.บ้านขาม	112	67	59.8
55	รพ.สต.สร้างแป้น	46	10	21.7
56	รพ.สต.คำสะอาด	188	134	71.3
57	รพ.สต.บ้านถ่อน	103	47	45.6
58	รพ.สต.โคกสี	234	61	26.1
59	รพ.สต.นาเตียง	155	83	53.5
60	รพ.สต.ยางชุม	74	54	73.0
61	รพ.สต.บงใต้	42	8	19.0
	<b>ภาพรวมอำเภอสว่างแดนดิน</b>	<b>1,090</b>	<b>508</b>	<b>46.6</b>
62	รพ.ส่องดาว	245	40	16.3
63	รพ.สต.ท่าศิลา	66	14	21.2
	<b>ภาพรวมอำเภอส่องดาว</b>	<b>311</b>	<b>54</b>	<b>17.4</b>
64	รพ.เต่างอย	491	160	12.2
65	รพ.สต.นาหลวง	31	18	58.1
	<b>ภาพรวมอำเภอเต่างอย</b>	<b>522</b>	<b>78</b>	<b>14.9</b>
66	รพ.โคกศรีสุพรรณ	128	67	52.3
67	รพ.สต.โพนค้อ	33	24	72.7
68	รพ.สต.ม่วงไข่น้อย	51	19	1.6
	<b>ภาพรวมอำเภอโคกศรีสุพรรณ</b>	<b>212</b>	<b>100</b>	<b>47.2</b>
69	รพ.เจริญศิลป์	289	110	38.1
70	รพ.สต.ดงสง่า	141	31	22.0
71	รพ.สต.หนองแวง	195	28	14.4
72	รพ.สต.โคกศิลา	47	3	6.4
	<b>ภาพรวมอำเภอเจริญศิลป์</b>	<b>672</b>	<b>172</b>	<b>25.6</b>
73	รพ.โพนนาแก้ว	256	61	23.8
74	รพ.สต.ใหม่ไชยา	102	45	44.1
75	รพ.สต.ใหม่หนองฝือ	30	9	30.0
	<b>ภาพรวมอำเภอโพนนาแก้ว</b>	<b>388</b>	<b>115</b>	<b>29.6</b>
76	รพ.พระอาจารย์แบน ธนากโร	175	102	58.3
77	รพ.สต.นางเต็ง	170	37	21.8
78	รพ.สต.ฮ้องลิ้ม	121	54	44.6

79	รพ.สต.นายอ	28	8	28.6
	ภาพรวมอำเภอภูพาน	494	201	40.7
	ภาพรวมจังหวัด	9,624	3,185	33.1

ที่มา : รายงานตรวจสอบสุขภาพช่องปากเด็ก 3 ปี ใน ศูนย์พัฒนาเด็กเล็ก/โรงเรียนอนุบาล ณ 30 มิถุนายน 2562

ตารางที่ 13 เปรียบเทียบข้อมูลฟันน้ำนมผุในเด็ก 3 ปี

ปี	จำนวนเด็ก 3 ปีที่ตรวจ (คน)	จำนวนเด็กฟันน้ำนมผุ (คน)	ร้อยละ
มิ.ย.58	13,280	6,083	45.81
มิ.ย.59	12,699	5,748	45.26
มิ.ย.60	9,917	3,902	39.34
มิ.ย.61	9,228	3,529	38.24
มิ.ย.62	9,624	3,185	33.10



## บทสรุป

### 1. ด้านทันตบุคลากร

- ทันตแพทย์ สัดส่วนที่เหมาะสมตามที่ส่วนกลางกำหนดคือ ทันตแพทย์หนึ่งคนต่อประชากรหนึ่งหมื่นห้าพันคน ( 1:15,000 ) จากข้อมูลภาพรวมทั้งจังหวัด มีสัดส่วนทันตแพทย์ต่อประชากร 1 : 14,748 ซึ่งถือว่ามีส่วนที่เหมาะสม
- ทันตภิบาล สัดส่วนที่เหมาะสมตามที่ส่วนกลางกำหนดคือ ทันตภิบาลหนึ่งคนต่อประชากรแปดพันคน ( 1 : 8,000 ) จากข้อมูลภาพรวมจังหวัด มีสัดส่วนทันตภิบาลต่อประชากร 1 : 9,352 ซึ่งถือว่ามีส่วนที่ไม่เหมาะสม
- การกระจายของทันตบุคลากร (ทันตแพทย์และทันตภิบาล) ในภาพรวมทั้งจังหวัดสัดส่วน 1 : 5,723 การกระจายแยกรายอำเภอไม่มีความแตกต่างกันมากนัก ถือว่ามีสัดส่วนการกระจายค่อนข้างเหมาะสม ยกเว้น อำเภออากาศอำนวย มี สัดส่วน 1 : 7,173 สูงกว่าทุกอำเภอ

### 2. ด้านสภาวะช่องปาก

#### 2.1 สภาวะฟันน้ำนม

จากข้อมูลการตรวจสภาวะช่องปากเด็ก 1 ½ ปี เมื่อเดือนมิถุนายน 2562 จากการตรวจช่องปากเด็กทั้งหมด 3,282 คน พบเด็กเป็นโรคฟันผุจำนวน 134 คน (เด็กเป็นโรคฟันผุร้อยละ 4.00 หรือเด็กปราศจากฟันผุร้อยละ 96.00) เมื่อพิจารณาข้อมูลแยกราย รพ./รพ.สต. พบว่า ความชุกของการเกิดโรคฟันผุแตกต่างกันไปแล้วแต่พื้นที่ บางพื้นที่เด็ก 1½ ปี มีแนวโน้มการเกิดโรคฟันผุสูงมาก

สภาวะฟันน้ำนมเด็ก 3 ปี จากข้อมูลการสุ่มสำรวจย้อนหลัง 5 ปี ตั้งแต่ปี 2558 เป็นต้นมา พบว่า แนวโน้มการเป็นโรคฟันผุลดลง โดยปี 2558 ปราศจากฟันผุ ร้อยละ 54.19 (ฟันผุร้อยละ 45.81) ปี 2559 ปราศจากฟันผุ ร้อยละ 45.26 (ฟันผุร้อยละ 54.74 ) ปี 2560 ปราศจากฟันผุ ร้อยละ 39.90 (ฟันผุร้อยละ 60.10 ) และปี 2561 ปราศจากฟันผุ ร้อยละ 61.76 (ฟันผุร้อยละ 38.24 )และในปี 2562 ปราศจากฟันผุ ร้อยละ 66.90 (ฟันผุร้อยละ 33.10 ) ส่วนความรุนแรงของการเกิดโรคลดลง (วัดจากค่าเฉลี่ยการเป็นโรคฟันผุ/คน)

เมื่อพิจารณาเปรียบเทียบการเป็นโรคฟันผุในฟันน้ำนมของกลุ่มอายุ 1 ½ ปี และ 3 ปี ใน ปี 2562 เด็ก 1 ½ ปี เป็นโรคฟันผุร้อยละ 4.00 เด็ก 3 ปี เป็นโรคฟันผุร้อยละ 33.10 จะเห็นได้ว่าในช่วงอายุที่ต่างกัน เด็ก 1 ½ ปี การเกิดโรคฟันผุเกิดขึ้นเร็วมากในช่วงนี้ ดังนั้น การแก้ปัญหาช่องปากควรเน้นแก้ปัญหาในช่วงอายุ 1 – 3 ปี จึงจะสามารถลดการเกิดโรคฟันผุได้ทุก รพ./รพ.สต. ควรเน้นกิจกรรมส่งเสริมป้องกันทั้งเชิงรับและเชิงรุก ไม่ว่าจะเป็นการให้ทันตสุขศึกษาแก่ผู้ปกครอง การฝึกปฏิบัติวิธีการทำความสะอาดช่องปากเด็กแก่ผู้ปกครอง การแจกถุงนิ้วเช็ดเหงือกและฟันเด็กอายุ 6 เดือน – 1 ปี ตลอดจนการใช้สารฟลูออไรด์ในรูปแบบของฟลูออไรด์วาร์นิช ทาเพื่อป้องกันฟันผุ

#### 2.2 สภาวะฟันถาวร

การแก้ไขปัญหาฟันถาวรผู้จังหวัดสกลนครตั้งเป้าหมายไว้ว่า รพ./รพ.สต.ที่มีทันตบุคลากรจะต้องแก้ปัญหาให้ฟันถาวรผุที่ยังไม่ได้อุดเหลือไม่เกิน 0.05 ซี/คน จากข้อมูลเดือนมิถุนายน 2562 ในภาพรวมจังหวัดมีค่าเฉลี่ยฟันผุที่ยังไม่ได้อุด 0.16 ซี/คน มีหลายพื้นที่ที่ยังไม่ได้แก้ปัญหาอย่างจริงจัง แต่มีบางพื้นที่ ที่แก้ปัญหาได้บรรลุตัวชี้วัดที่ตั้งไว้จำนวน 20 แห่ง คิดเป็นร้อยละ 21.74 ได้แก่ รพ.พระอาจารย์ฝั้น อาจาโร (0.01) ,รพ.สต.บะฮีเหนือ (0.02) ,รพ.บ้านม่วง (0.02) ,รพ.สต.โคกศิลา (0.02) ,ศสม.สุขเกษม (0.03) ,รพ.สต.หนองผือ (0.03) ,รพ.สต.โพธิ์ชัย (0.03) ,รพ.สต.หนองสามขา (0.03) ,รพ.สต.บงใต้ (0.03) ,รพ.สต.นาหลวง (0.03) ,รพ.สต.ปานเจริญ (0.04) ,รพ.สต.พันนา (0.04) ,รพ.เต่างอย (0.04) ,รพ.สต.เหล่าโพนค้อ (0.04) ,รพ.โพนนาก้าว (0.04) ,รพ.สต.หนองพอกใหญ่ (0.05) ,รพ.โคกศรีสุพรรณ (0.05) ,รพ.สต.โพนทอง (0.05) และ รพ.สต.หนองแวง (0.05)



### 3. การให้บริการทันตกรรมแก่ประชาชน

ในปีงบประมาณ 2562 มีประชาชนเข้ารับบริการทันตกรรมในสถานบริการสังกัดกระทรวงสาธารณสุข จำนวน 324,696 คน ซึ่งครอบคลุมประชากรร้อยละ 35.2 ซึ่งมากกว่าเมื่อเทียบกับปี 2561 ( ปี 2561 มีผู้เข้ารับบริการทันตกรรม 343,476 คน ครอบคลุมร้อยละ 37.0 ) อำเภอส่วนใหญ่ผ่านเกณฑ์เป้าหมายที่ตั้งไว้ (ร้อยละ40) 4 อำเภอ ได้แก่ อำเภอต่างอย (55.87) ,อำเภอวานรนิวาส (52.97) ,อำเภอบ้านม่วง (45.97) ,อำเภอเจริญศิลป์ (41.59) และอำเภอพรรณานิคม (40.23) อำเภอที่ยังไม่ผ่านเกณฑ์ จำนวน 14 อำเภอ ได้แก่ อำเภอโพธิ์ตาก (36.17) ,อำเภอโคกศรีสุพรรณ (35.45) ,อำเภวาริชภูมิ (34.97) ,อำเภอกุสุมาลย์ (34.95) ,อำเภอคำตากล้า (34.54) ,อำเภอนิคมน้ำอูน (33.90) ,อำเภอภูพาน (33.67) ,อำเภอส่องดาว (31.02) ,อำเภออากาศอำนวย (30.8) ,อำเภอกุดบาก (30.05) ,อำเภอพังโคน (28.11) ,อำเภอสว่างแดนดิน (27.72) และอำเภอเมืองสกลนคร (27.44)

# ภาคผนวก

เป้าหมายและตัวชี้วัดด้านทันตสาธารณสุข ปีงบประมาณ 2563

เป้าหมาย	ดัชนีชี้วัดที่ใช้ประเมิน
<ul style="list-style-type: none"> <li>● เป้าหมายเชิงผลกระทบของกลุ่มเด็กปฐมวัย               <ul style="list-style-type: none"> <li>- เด็กอายุ 1 ½ ปี มีปัญหาฟันน้ำนมผุ ไม่เกินร้อยละ 15</li> </ul> </li> <li>● เป้าหมายเชิงกระบวนการ/กิจกรรมของกลุ่มเด็กปฐมวัย               <ul style="list-style-type: none"> <li>- ตรวจสอบสุขภาพช่องปากหญิงตั้งครรภ์ ไม่น้อยกว่าร้อยละ 75</li> <li>- ตรวจสอบสุขภาพช่องปากเด็ก 6 เดือน – 2 ปี และฝึกทักษะการแปรงฟันแก่ผู้ปกครอง ไม่น้อยกว่าร้อยละ 50</li> <li>- พ่อแม่/ผู้ปกครองเด็กอายุ 6 เดือน – 1 ปี ได้รับการฝึกและแจกการใช้ถุงนิ้วเช็ดเหงือกเช็ดฟัน ไม่น้อยกว่าร้อยละ 70</li> <li>- ทาฟลูออไรด์วานิช ในเด็ก 6 เดือน- 2 ปี ที่เป็นโรคฟันผุ ไม่น้อยกว่าร้อยละ 50</li> </ul> </li> </ul>	<ul style="list-style-type: none"> <li>● เด็ก 1 ½ ปี มีปัญหาฟันน้ำนมผุ ไม่เกินร้อยละ 15</li> </ul>
<ul style="list-style-type: none"> <li>● เป้าหมายเชิงผลกระทบกลุ่มเด็กก่อนวัยเรียน               <ul style="list-style-type: none"> <li>- เด็กอายุ 3 ปี มีปัญหาฟันน้ำนมผุ ไม่เกินร้อยละ 46 (ปราศจากฟันผุ ร้อยละ 54)</li> </ul> </li> <li>● เป้าหมายเชิงกระบวนการ/กิจกรรมของเด็กก่อนวัยเรียน               <ul style="list-style-type: none"> <li>- เด็กใน ศพด.และโรงเรียนอนุบาล แปรงฟันหลังอาหารกลางวัน ไม่น้อยกว่าร้อยละ 85</li> <li>- เด็กใน ศพด.ได้รับการตรวจช่องปาก ไม่น้อยกว่าร้อยละ 80</li> <li>- เด็กใน ศพด.ทาฟลูออไรด์วานิชในเด็กที่เป็นโรคฟันผุ ไม่น้อยกว่าร้อยละ 50</li> <li>- ศูนย์พัฒนาเด็กเล็กปลอดภัย ไม่น้อยกว่าร้อยละ 90</li> </ul> </li> </ul>	<ul style="list-style-type: none"> <li>● เด็ก 3 ปี มีปัญหาฟันน้ำนมผุ ไม่เกินร้อยละ 46 (ปราศจากฟันผุ ร้อยละ 54)</li> </ul>

## เป้าหมายและตัวชี้วัดด้านทันตสาธารณสุข ปีงบประมาณ 2563

เป้าหมาย	ดัชนีชี้วัดที่ใช้ประเมิน
<ul style="list-style-type: none"> <li>● เป้าหมายเชิงผลกระทบต่อกลุ่มนักเรียนประถมศึกษา               <ul style="list-style-type: none"> <li>- นักเรียน ป.1 – ป.6 มีฟันแท้ที่ยังไม่ได้อุด ไม่นเกิน 0.05 ซี/คน</li> <li>- เด็กอายุ 12 ปี ฟันดีไม่มีผุ (cavity free) ร้อยละ 95</li> </ul> </li> <li>● เป้าหมายเชิงกระบวนการ/กิจกรรมกลุ่มนักเรียนประถมศึกษา               <ul style="list-style-type: none"> <li>- เด็กอายุ 6 – 12 ปี ได้รับการเคลือบหลุมร่องฟันกรามถาวร ซีที่ 6 และ 7 ร้อยละ 50</li> <li>- เด็กอายุ 4 – 12 ปี ได้รับการตรวจช่องปาก ปีละ 1 ครั้ง โดยทันตบุคลากร ไม่น้อยกว่าร้อยละ 80</li> <li>- เด็ก 4 – 12 ปี เคลือบ/ทา ฟลูออไรด์ ร้อยละ 50</li> <li>- โรงเรียนประถมศึกษาปลอดน้ำอัดลม ไม่น้อยกว่าร้อยละ 75</li> <li>- โรงเรียนประถมศึกษาจัดกิจกรรมแปรงฟันหลังอาหารกลางวัน ทุกชั้นทุกห้อง ร้อยละ 60</li> </ul> </li> </ul>	<ul style="list-style-type: none"> <li>● เด็ก ป.1 – ป.6 มีฟันแท้ที่ยังไม่ได้อุด ไม่นเกิน 0.05 ซี/คน</li> <li>● เด็กอายุ 12 ปี มีฟันดีไม่มีผุ (Cavity Free) ร้อยละ 95</li> <li>● ร้อยละของเด็ก 6 – 12 ปี ได้รับการบริการทันตกรรม ร้อยละ 60</li> </ul>
<ul style="list-style-type: none"> <li>● เป้าหมายเชิงกระบวนการ/กิจกรรมกลุ่มนักเรียนมัธยมศึกษา               <ul style="list-style-type: none"> <li>- เด็กนักเรียน ม.1 ทุกสังกัดได้รับการฝึกแปรงฟันที่ถูวิธี โดยทันตบุคลากร ไม่น้อยกว่าร้อยละ 60</li> </ul> </li> <li>● เป้าหมายด้านการบริการทันตกรรม               <ul style="list-style-type: none"> <li>- ประชาชนทุกกลุ่มเข้าถึงบริการสุขภาพช่องปาก ร้อยละ 40</li> <li>- การจัดบริการสุขภาพช่องปากที่มีคุณภาพตามเกณฑ์ 6 กลุ่มเป้าหมาย 14 กิจกรรม และจัดบริการสุขภาพช่องปากที่ครอบคลุมประชากรได้ตามเกณฑ์มากกว่า 200 คนต่อ 1,000 ประชากร ร้อยละ 60</li> <li>- โรงพยาบาล/รพ.สต.ที่เข้าร่วมการประเมินคลินิกคุณภาพผ่านเกณฑ์ประเมิน 80% ของตัวชี้วัด</li> </ul> </li> </ul>	<ul style="list-style-type: none"> <li>● เด็กอายุ 15 ปี ได้รับการสอน แปรงเหยงซี่ฟันในซอกเหงือก (Plaque control) ร้อยละ 60</li> <li>● การจัดบริการสุขภาพช่องปากที่มีคุณภาพตามเกณฑ์ 6 กลุ่มเป้าหมาย 14 กิจกรรม และจัดบริการสุขภาพช่องปากที่ครอบคลุมประชากรได้ตามเกณฑ์มากกว่า 200 คนต่อ 1,000 ประชากร ร้อยละ 60</li> <li>● โรงพยาบาล/รพ.สต.ที่เข้าร่วมการประเมินคลินิกคุณภาพผ่านเกณฑ์ประเมิน 80% ของตัวชี้วัด</li> </ul>

## เป้าหมายและตัวชี้วัดด้านทันตสาธารณสุข ปีงบประมาณ 2563

เป้าหมาย	ดัชนีชี้วัดที่ใช้ประเมิน
<ul style="list-style-type: none"> <li>● เป้าหมายกลุ่มวัยทำงาน               <ul style="list-style-type: none"> <li>- การตรวจช่องปากในผู้ป่วยเบาหวาน ใน รพ./รพ.สต./ศสม. ร้อยละ 60</li> </ul> </li> </ul>	<ul style="list-style-type: none"> <li>● การตรวจช่องปากในกลุ่มผู้ป่วยเบาหวานใน รพ./รพ.สต./ศสม. ร้อยละ 60</li> </ul>
<ul style="list-style-type: none"> <li>● เป้าหมายกลุ่มผู้สูงอายุ               <ul style="list-style-type: none"> <li>- ใส่ฟันเทียมแก่ผู้สูงอายุ 645 ราย</li> <li>- ผู้สูงอายุได้รับการตรวจสุขภาพช่องปาก ร้อยละ 25</li> <li>- มีชมรมผู้สูงอายุด้านการส่งเสริมทันตสุขภาพ</li> <li>- ออกให้บริการใส่ฟันเทียมใน รพ.สต.ที่มีทันตภิบาล ร้อยละ 25</li> <li>- กิจกรรมส่งเสริมสุขภาพช่องปากในระบบการดูแลผู้สูงอายุระยะยาว (Long Term Care) ด้านสุขภาพ</li> </ul> </li> </ul>	<ul style="list-style-type: none"> <li>● ผู้สูงอายุได้รับการใส่ฟันเทียม ร้อยละ 100</li> <li>● ผู้สูงอายุได้รับการตรวจสุขภาพช่องปาก ร้อยละ 25</li> <li>● มีชมรมผู้สูงอายุด้านการส่งเสริมทันตสุขภาพ อย่างน้อย 1 อำเภอ 1 ชมรม</li> <li>● การตรวจสุขภาพช่องปากในกลุ่มผู้ป่วยเบาหวานใน รพ./รพ.สต./ศสม. ร้อยละ 60</li> </ul>