



การประชุมชี้แจงแนวทางพัฒนาคุณภาพระบบบริการอนามัยสิ่งแวดล้อม  
องค์กรปกครองส่วนท้องถิ่น (Environmental Health Accreditation: EHA)  
ปี 2567



ศูนย์อนามัยที่ 8 อุตรธานี

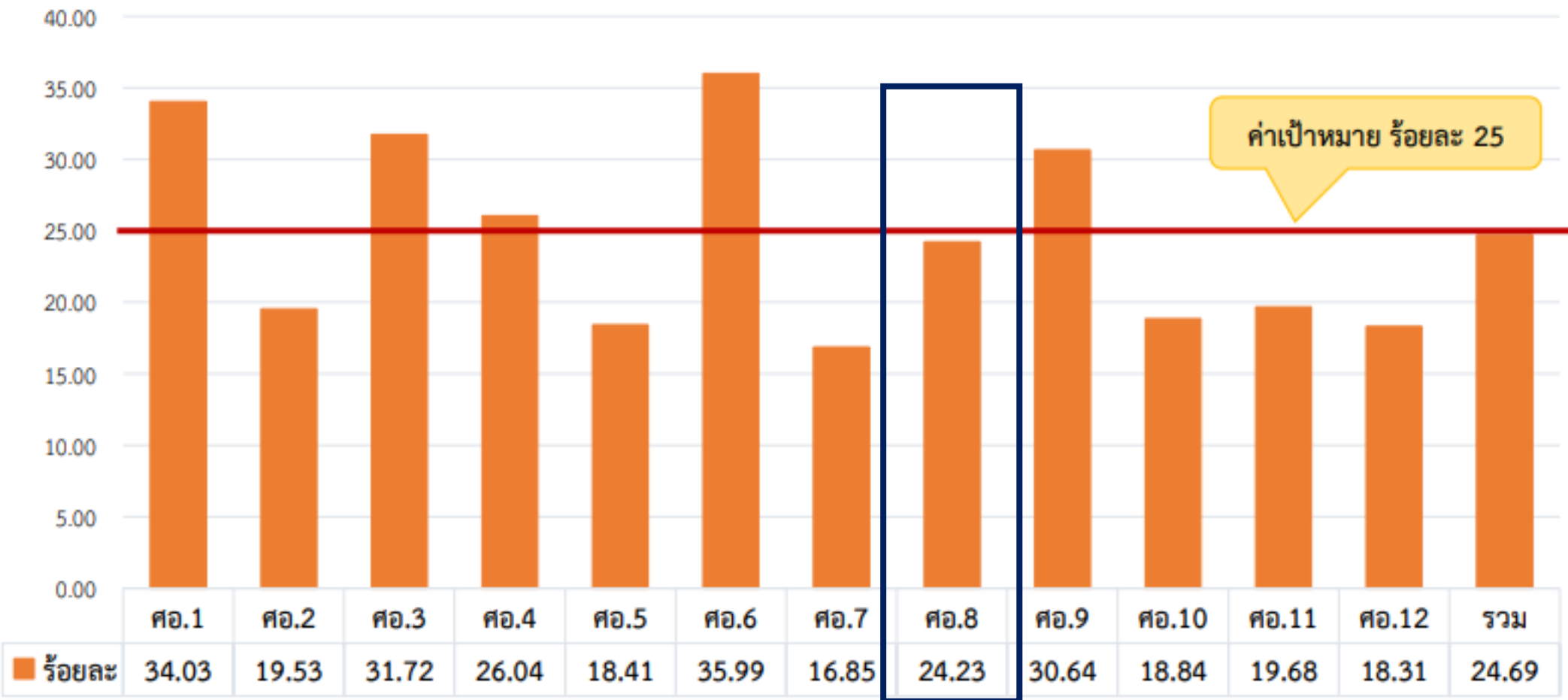


กรมอนามัย  
DEPARTMENT  
OF HEALTH

# สรุปผลการดำเนินงาน EHA ปีงบประมาณ 2566

ตัวชี้วัดคลัสเตอร์ : องค์กรปกครองส่วนท้องถิ่น (เทศบาล + อบต.) มีการพัฒนาคุณภาพระบบบริการอนามัยสิ่งแวดล้อม (EHA) ระดับพื้นฐานขึ้นไป ร้อยละ 25

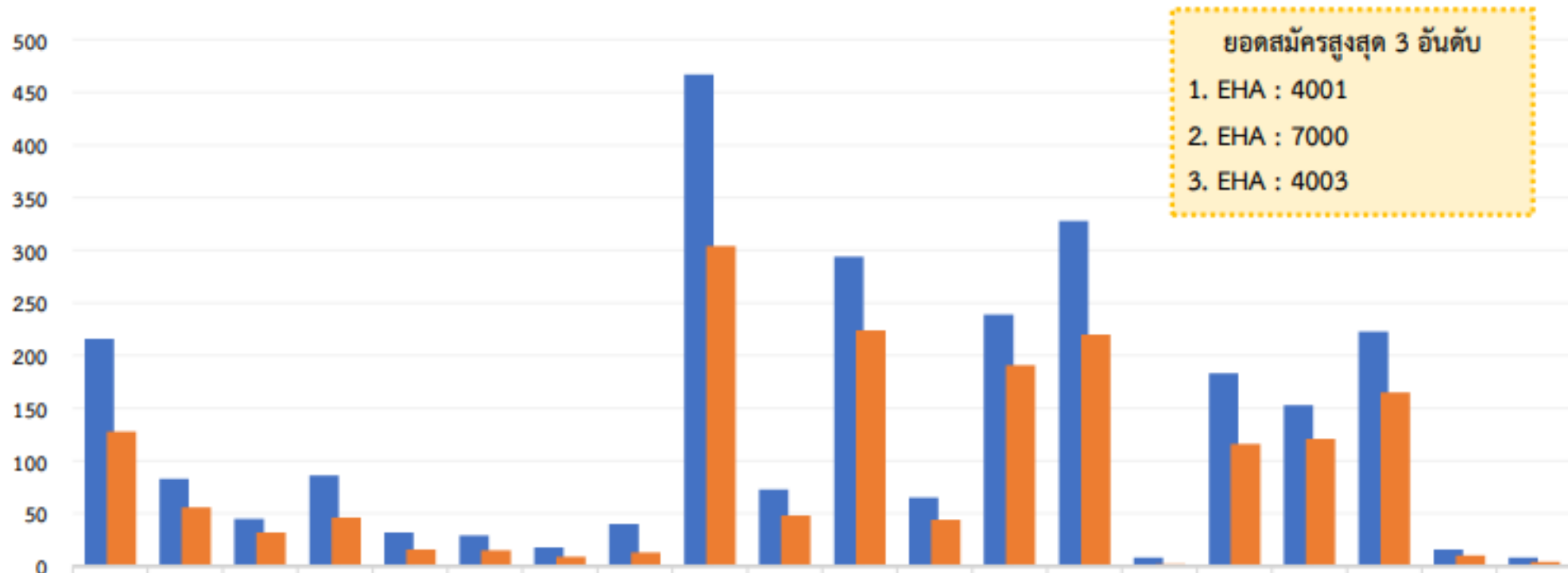
ร้อยละ **อปท. (เทศบาล + อบต.)** ที่ผ่าน EHA ระดับพื้นฐานขึ้นไป ประจำปี 2566 (ผลการดำเนินงานสะสม ปี 2564 - 2566)





# ผลการดำเนินงานพัฒนาคุณภาพระบบบริการอนามัยสิ่งแวดล้อมองค์กรปกครองส่วนท้องถิ่น (EHA)

สัดส่วนจำนวนเทศบาลที่สมัคร EHA และผ่านการประเมินระดับพื้นฐานขึ้นไป ประจำปี 2566 (แยกเป็นรายประเด็นงาน)



ยอดสมัครสูงสุด 3 อันดับ

1. EHA : 4001
2. EHA : 7000
3. EHA : 4003

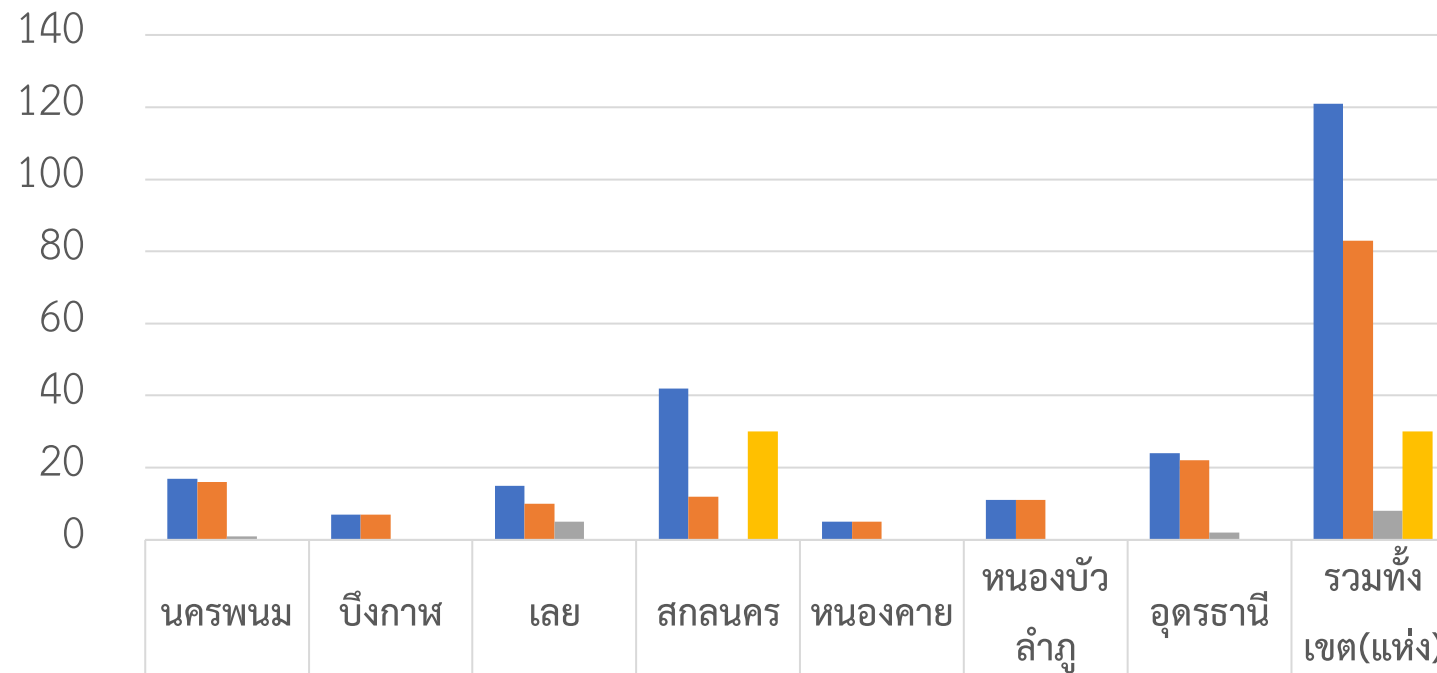
	EHA 1001	EHA 1002	EHA 1003	EHA 2001	EHA 2002	EHA 2003	EHA 3001	EHA 3002	EHA 4001	EHA 4002	EHA 4003	EHA 5000	EHA 6000	EHA 7000	EHA 8000	EHA 9001	EHA 9002	EHA 9003	EHA 9004	EHA 9005
■ สมัคร	216	83	45	86	32	29	18	40	467	73	294	65	239	328	8	183	153	223	16	8
■ พื้นฐาน + เกียรตินิยม	128	56	32	46	16	15	9	13	304	48	224	44	191	220	2	116	121	165	10	4
จำนวนที่สมัครเทียบจำนวนที่ผ่าน	59.26	67.47	71.11	53.49	50.00	51.72	50.00	32.50	65.10	65.75	76.19	67.69	79.92	67.07	25.00	63.39	79.08	73.99	62.50	50.00

# สรุปผลการประเมินรับรอง EHA ผ่าน EHA Smart Web ปีงบประมาณ 2566

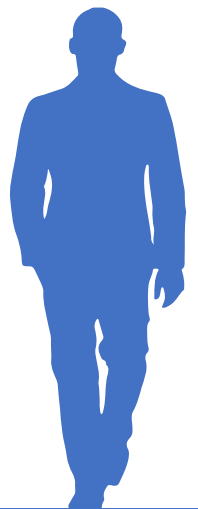
ศูนย์อนามัย	จำนวน อปท. ที่สมัคร	ผ่านการประเมิน	ไม่ผ่านการประเมิน/ ไม่รับการประเมิน
ศอ.1	203	166	37
ศอ.2	40	25	15
ศอ.3	98	76	22
ศอ.4	90	74	16
ศอ.5	63	52	11
ศอ.6	118	106	12
ศอ.7	77	65	12
ศอ.8	121	83	38
ศอ.9	162	145	17
ศอ.10	97	56	41
ศอ.11	67	57	10
ศอ.12	101	71	30
รวม	1,237 แห่ง	976 แห่ง	261 แห่ง

# สรุปผลการประเมินรับรอง EHA ผ่าน EHA Smart Web ปีงบประมาณ 2566

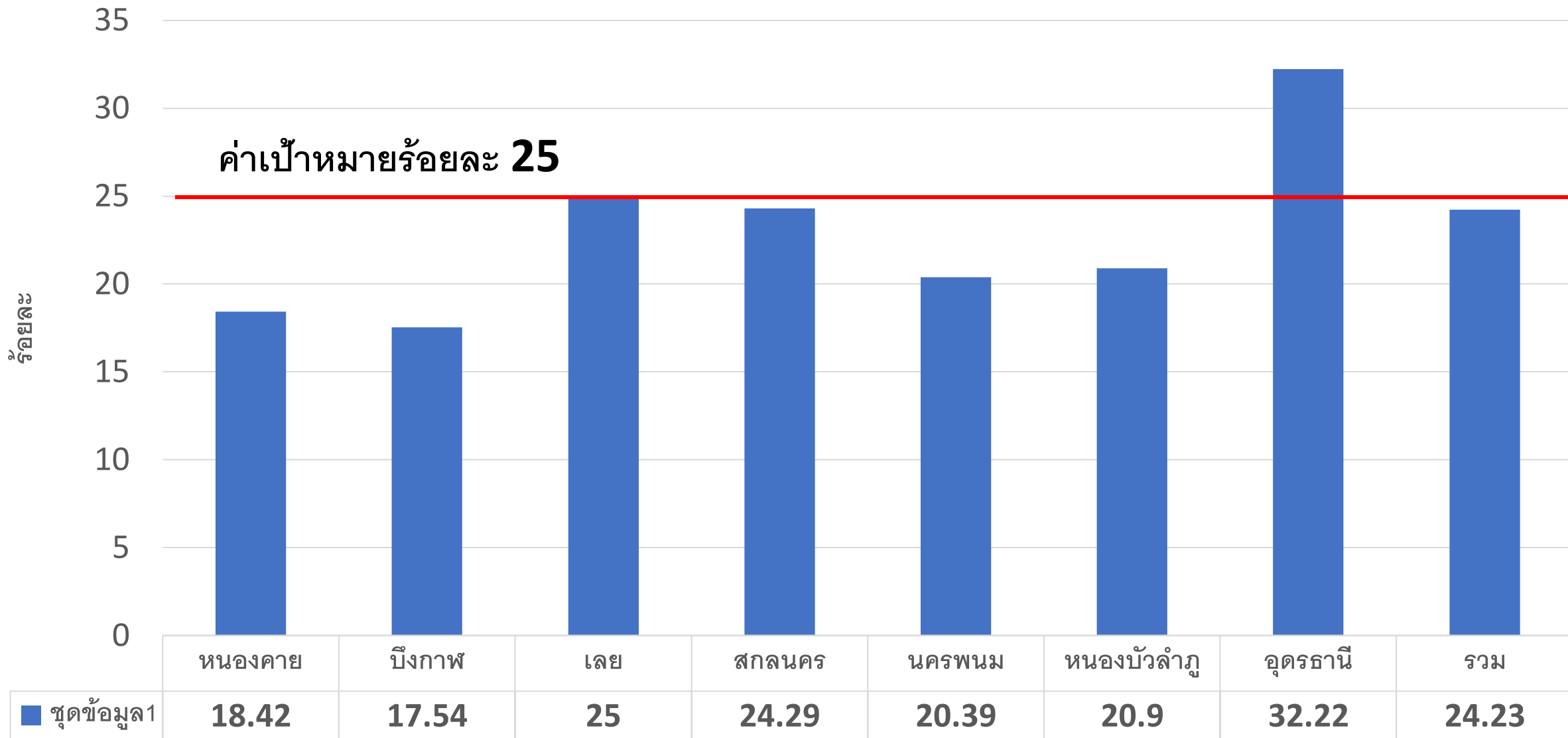
## จำนวน อปท.ที่สมัครผ่าน EHA Smart web



■ จำนวน อปท.ที่สมัคร ปี 66 (smart web)	17	7	15	42	5	11	24	121
■ ผ่าน	16	7	10	12	5	11	22	83
■ ไม่ผ่าน	1	0	5	0	0	0	2	8
■ ไม่รับการประเมิน	0	0	0	30	0	0	0	30



ผลการดำเนินงานการพัฒนาคุณภาพระบบบริการอนามัยสิ่งแวดล้อม องค์การปกครองส่วนท้องถิ่น  
(Environmental Health Accreditation: EHA) ปี 2566 (ข้อมูลสะสม ปี 2564-2566) เขตสุขภาพที่ 8





ประชาชนทุกกลุ่มวัยอยู่ในสิ่งแวดล้อมที่เอื้อต่อการมีสุขภาพดี

เป้าหมาย/ ตัวชี้วัด	1.อปท. (เทศบาล + อบต.) พัฒนาคูณภาพระบบบริการอนามัยสิ่งแวดล้อม อย่างมีประสิทธิภาพ ร้อยละ 23 หรือ 167 แห่ง (ผลงานสะสม ปี 2565 – 2567)			
กลุ่มเป้าหมาย	ภาคีเครือข่ายด้านอนามัยสิ่งแวดล้อม ทั้งภาครัฐ เอกชน และประชาชน			
กลยุทธ์	1.ผลักดันและขับเคลื่อนกฎหมายและนโยบาย (A)	2. สร้างความเข้มแข็งและความร่วมมือภาคีเครือข่าย(P+B)	3.สร้างความรอบรู้ด้านอนามัยสิ่งแวดล้อม เพื่อลดและป้องกันปัจจัยเสี่ยงที่ส่งผลกระทบต่อสุขภาพ (R)	4.เพิ่มประสิทธิภาพระบบกลไกการบริหารจัดการด้านอนามัยสิ่งแวดล้อม (I)
มาตรการ	1.ขับเคลื่อนเชิงนโยบายในการพัฒนาคูณภาพระบบบริการอนามัยสิ่งแวดล้อม ร่วมกับกรมส่งเสริมการปกครองท้องถิ่น 2.บูรณาการการดำเนินงานอนามัยสิ่งแวดล้อมร่วมกับภาคีเครือข่ายทุกภาคส่วน	1. สนับสนุนการขับเคลื่อนการดำเนินงานระดับเขตจังหวัด อำเภอ ท้องถิ่น และชุมชน 2.ยกระดับความร่วมมือในการพัฒนาหลักสูตร / องค์กรความรู้ /มาตรฐาน/ แนวปฏิบัติด้านอนามัยสิ่งแวดล้อม 3. เสริมสร้างขีดความสามารถบุคลากร และภาคีเครือข่าย ด้านอนามัยสิ่งแวดล้อม	1.พัฒนากลไกการสื่อสาร การเข้าถึงข้อมูลด้านอนามัยสิ่งแวดล้อมและสุขอนามัยแก่ประชาชนและภาคีเครือข่าย 2.สร้างความรอบรู้ด้านอนามัยสิ่งแวดล้อมและสุขอนามัยแก่ประชาชน เพื่อให้เกิดพฤติกรรมอนามัยที่ดี 3.สร้างการมีส่วนร่วมของภาคีเครือข่าย แกนนำชุมชน และประชาชน เพื่อเป็นแกนนำสร้างความรอบรู้ด้านอนามัยสิ่งแวดล้อม	1. พัฒนาคูณภาพระบบบริการอนามัยสิ่งแวดล้อมของ อปท. โดยใช้ EHA Smart Web
โครงการสำคัญ	1.โครงการชุมชนน่าอยู่สู่ประชาชนสุขภาพดีเขตสุขภาพที่ 8 ปีงบประมาณ 2567			
ระดับความสำเร็จ	ไตรมาส 1 (3 เดือน)	ไตรมาส 2 (6 เดือน)	ไตรมาส 3 (9 เดือน)	ไตรมาส 4 (12 เดือน)
	1.พัฒนาระบบฐานข้อมูล และเทคโนโลยีสารสนเทศ EHA Smart Web 2.เสริมสร้างศักยภาพบุคลากร เพื่อขับเคลื่อนการพัฒนาคุณภาพระบบบริการอนามัยสิ่งแวดล้อมขององค์กรปกครองส่วนท้องถิ่น (EHA) 3.รณรงค์สร้างกระแส/สื่อสารประชาสัมพันธ์/RRHL เพื่อการขับเคลื่อนงานอนามัยสิ่งแวดล้อม	1. ร้อยละ 15 ของ อปท. สมัครเข้าร่วมการประเมิน 2. เสริมสร้างศักยภาพบุคลากร เพื่อขับเคลื่อนการดำเนินงานอนามัย สิ่งแวดล้อม 3. แลกเปลี่ยนเรียนรู้การขับเคลื่อนงานอนามัยสิ่งแวดล้อมระดับพื้นที่ 4. รณรงค์สร้างกระแส/สื่อสารประชาสัมพันธ์/RRHL เพื่อการ ขับเคลื่อนงานอนามัยสิ่งแวดล้อม	1. แลกเปลี่ยนเรียนรู้การพัฒนาคุณภาพระบบบริการอนามัยสิ่งแวดล้อมองค์กรปกครองส่วนท้องถิ่น 2. มีการส่งเสริมความรอบรู้ด้านอนามัยสิ่งแวดล้อมสำหรับ อาสาสมัครสาธารณสุขประจำหมู่บ้าน 3. รณรงค์สร้างกระแส/สื่อสารประชาสัมพันธ์/RRHL เพื่อการ ขับเคลื่อนงานอนามัยสิ่งแวดล้อม	1. ร้อยละ 23 ของ อปท. มีการพัฒนาคูณภาพระบบบริการอนามัยสิ่งแวดล้อม อย่างมีประสิทธิภาพ

# มาตรการที่กรมอนามัยดำเนินงานเพื่อการขับเคลื่อนงาน EHA ปีงบประมาณ 2567

1. การบูรณาการความร่วมมือการขับเคลื่อนงานเชิงนโยบายร่วมกับกรมส่งเสริมการปกครองส่วนท้องถิ่น

- จัดทำบันทึกความร่วมมือเชิงนโยบายระดับท้องถิ่นในการพัฒนา EHA
- การผลักดันเชิงนโยบายให้งาน EHA เข้าสู่ระบบการประเมิน LPA ประจำปี 2567 ทั้ง 9 ประเด็น (1001-9005)
- การลงนามร่วมกันระหว่างผู้บริหารระดับสูงของกระทรวงสาธารณสุข และกระทรวงมหาดไทย ในเกียรติบัตรรับรอง EHA
- บูรณาการหลักสูตรเพื่อพัฒนาศักยภาพผู้บริหารองค์กรปกครองส่วนท้องถิ่นร่วมกับสถาบันพัฒนาบุคลากรท้องถิ่น

2. การพัฒนาระบบสารสนเทศเพื่อการพัฒนาคุณภาพระบบบริการอนามัยสิ่งแวดล้อมขององค์กรปกครองส่วนท้องถิ่น

- การพัฒนาระบบ EHA Smart Web
- จัดทำคู่มือการใช้งานระบบ EHA Smart Web
- จัดทำสื่อการสอน (EHA Smart Web)

3. การพัฒนาศักยภาพบุคลากรและภาคีเครือข่ายการพัฒนาคุณภาพระบบบริการอนามัยสิ่งแวดล้อมขององค์กรปกครองส่วนท้องถิ่น (EHA)

- การอบรมพัฒนาศักยภาพบุคลากร ให้แก่ เจ้าหน้าที่สสจ., สสอ. และองค์กรปกครองส่วนท้องถิ่น
- พัฒนาหลักสูตร/แผนการอบรมที่เกี่ยวข้อง

4. การพัฒนาองค์ความรู้/มาตรฐานการดำเนินงานการพัฒนาคุณภาพระบบบริการอนามัยสิ่งแวดล้อมขององค์กรปกครองส่วนท้องถิ่น (EHA)

- ถอดบทเรียนแลกเปลี่ยนเรียนรู้การพัฒนาคุณภาพระบบบริการอนามัยสิ่งแวดล้อมองค์กรปกครองส่วนท้องถิ่น
- จัดทำคู่มือมาตรฐานการปฏิบัติงาน (SOP) และ แผนผัง การพัฒนาคุณภาพระบบบริการอนามัยสิ่งแวดล้อมขององค์กรปกครองส่วนท้องถิ่น (EHA) 9 ประเด็นงานหลัก 20 ประเด็นงานย่อย
- จัดทำสื่อวิดีโอการอบรม หลักสูตร Auditors / Instructors / Practitioners

5. การกำกับติดตามและประเมินผล

- วิเคราะห์ข้อมูลผลการดำเนินงาน (EHA) รายเขตสุขภาพ และภาพรวมระดับประเทศรวม เพื่อสนับสนุนการตรวจราชการ
- วิเคราะห์สถานการณ์การดำเนินงาน (EHA) และคืนข้อมูลผลการดำเนินงานให้ศูนย์อนามัย ที่ 1-12 เพื่อให้สามารถและกำกับติดตามการดำเนินงานในระดับพื้นที่ได้

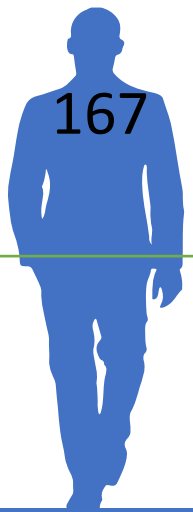


# เป้าหมายการดำเนินงาน EHA ปี 2567

อปท. (เทศบาล + อบต.) พัฒนาคุณภาพระบบบริการอนามัยสิ่งแวดล้อม อย่างมีประสิทธิภาพ ร้อยละ 23  
(ผลงานสะสม ปี 2565 – 2567)

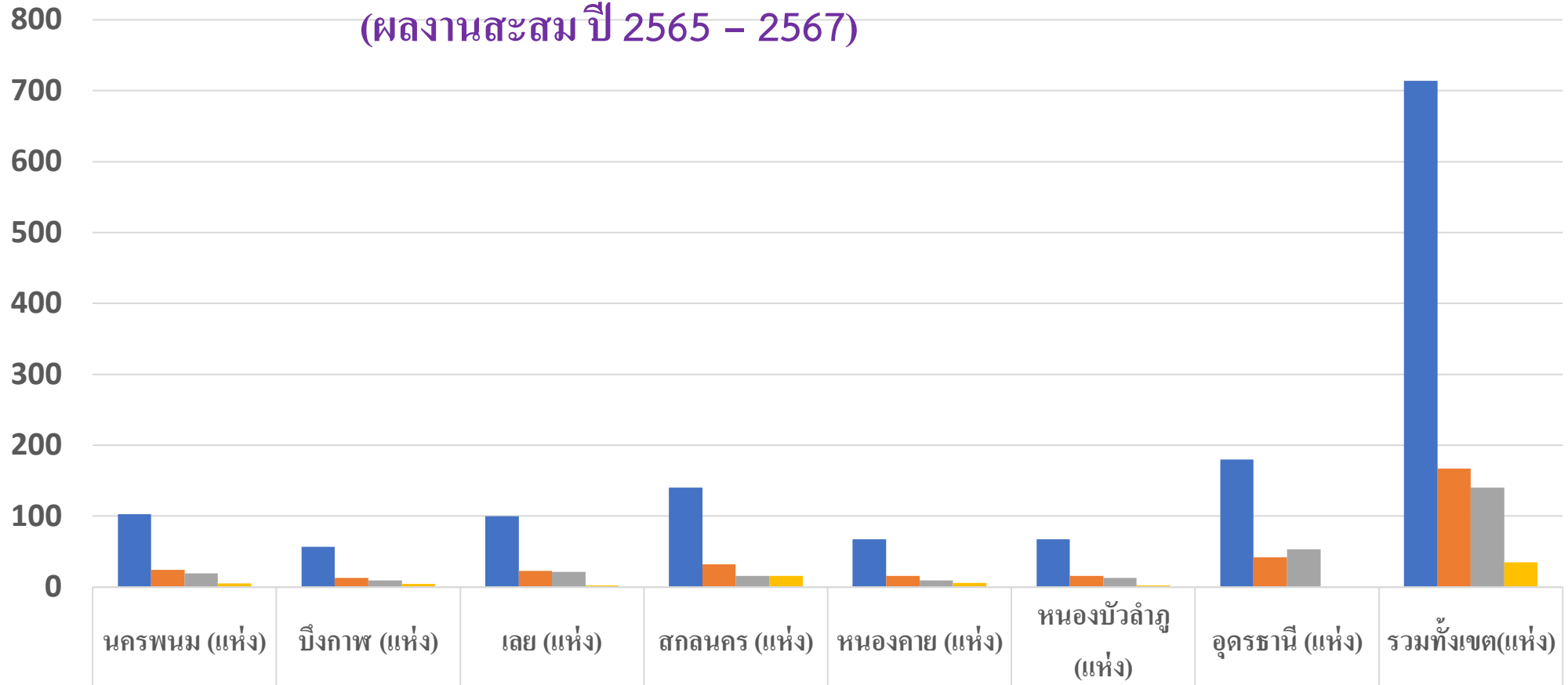
## การกระจายค่าเป้าหมายของตัวชี้วัดที่ แยกรายจังหวัด

ปีงบประมาณ	ค่าเป้าหมาย	นครพนม (แห่ง)	บึงกาฬ (แห่ง)	เลย (แห่ง)	สกลนคร (แห่ง)	หนองคาย (แห่ง)	หนองบัวลำภู (แห่ง)	อุดรธานี (แห่ง)	รวม (แห่ง)
2567	5 เดือนแรก สมัครเข้าร่วม ร้อยละ 15	16	9	15	21	10	10	27	107
	5 เดือนหลัง ผ่านการ ประเมิน ร้อยละ 23	24	13	23	32	15	15	42	167



# เป้าหมายการดำเนินงาน EHA ปี 2567

จำนวน อปท. (เทศบาล + อบต.) พัฒนาคูณภาพระบบบริการอนามัยสิ่งแวดล้อม อย่างมีประสิทธิภาพ ร้อยละ 23  
(ผลงานสะสม ปี 2565 – 2567)



■ จำนวน อบต+เทศบาล ทั้งหมด	103	57	100	140	67	67	180	714
■ จำนวนเป้าหมายปี 67 (ร้อยละ 23 )	24	13	23	32	15	15	42	167
■ ผลงานสะสม ณ ปัจจุบัน 65-66	19	9	21	16	9	13	53	140
■ จำนวน อปท. ที่ต้องทำเพิ่ม ปี 2567	5	4	2	16	6	2	0	35

# ตัวชี้วัด 5 เดือนแรก

เป้าหมาย : องค์การปกครองส่วนท้องถิ่น (เทศบาล และ อบต.) สมัครเข้าร่วมการประเมิน EHA ปีงบประมาณ 2567 ร้อยละ 15



อปท. ที่สมัครใหม่  
(new case)

อปท. เดิมที่สมัครประเมินใหม่  
(old case)



อปท. ที่สมัครเข้ารับการประเมิน EHA  
ปีงบประมาณ 2567

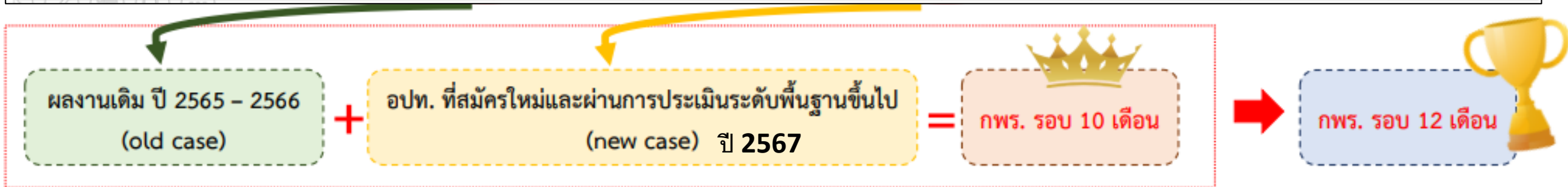


# ตัวชี้วัด 10 เดือน

เป้าหมาย : อปท. (เทศบาล + อบต.) พัฒนาคูณภาพระบบบริการอนามัยสิ่งแวดล้อม อย่างมีประสิทธิภาพ

ร้อยละ 23

	นครพนม (แห่ง)	บึงกาฬ (แห่ง)	เลย (แห่ง)	สกลนคร (แห่ง)	หนองคาย (แห่ง)	หนองบัวลำภู (แห่ง)	อุดรธานี (แห่ง)	รวมทั้งเขต(แห่ง)
■ จำนวน อบต+เทศบาล ทั้งหมด	103	57	100	140	67	67	180	714
■ จำนวนเป้าหมายปี 67 (ร้อยละ 23)	24	13	23	32	15	15	42	167
■ ผลงานสะสม ณ ปัจจุบัน 65-66	19	9	21	16	9	13	53	140
■ จำนวน อปท. ที่ต้องทำเพิ่ม ปี 2567	5	4	2	16	6	2	0	35



# การกำหนดเป้าหมาย และเชื่อมต่องาน EHA (จากทุนเดิมของพื้นที่)

1

- อปท.ที่เคยสมัคร EHA >> เชิญชวนให้สมัครระบบอื่นๆ เพิ่มขึ้น อย่างต่อเนื่อง

2

- อปท.ที่ผ่านการอบรม BFSI /ที่จัดอบรมผู้สัมผัสอาหารไปแล้วหรือมีแผนการอบรม/อปท.ที่มีกิจการ ตลาดสด ตลาดนัด >> ชวนสมัครประเด็น 1000

3

- อปท.ในพื้นที่ รพ.หรือ รพ.สต. ดำเนินงาน GCH หรือ GCHsh / อปท.ที่เป็นแหล่งท่องเที่ยว >> ชวนสมัครประเด็น 4000/3000

4

- อปท.ที่มีระบบบำบัดสิ่งปฏิกูล/กำลังจะสร้าง/ดำเนินการตามกฎหมาย >> ชวนสมัครประเด็น 3002

5

- อปท.ที่มีการผลิต/ระบบประปาชุมชน /ประปาภูมิภาค >>> ชวนสมัครประเด็น 2000....

6

- อปท.ที่มีเหตุรำคาญ/ข้อร้องเรียน /อปท.ที่มีบุคลากรด้านกฎหมาย >>>=ชวนสมัคร ประเด็น 9000/6000

# ต้องทำอะไร EHAถึงจะเป็นระบบที่มีคุณภาพ

1

- วิเคราะห์ทุนเดิมของ อปท. นั้นๆ แล้วใช้ SOP งาน EHA เพื่อยกระดับ

2

- ใช้กระบวนการงาน EHA วางแผนเพื่อแก้ไขช่องว่างและกำหนดแนวทางการดำเนินงาน

3

- ลงมือดำเนินงานตามขั้นตอนที่วางไว้

4

- ประเมินผลภายในเพื่อหาข้อบกพร่องและแก้ไข

5

- ทบทวนการดำเนินงาน

6

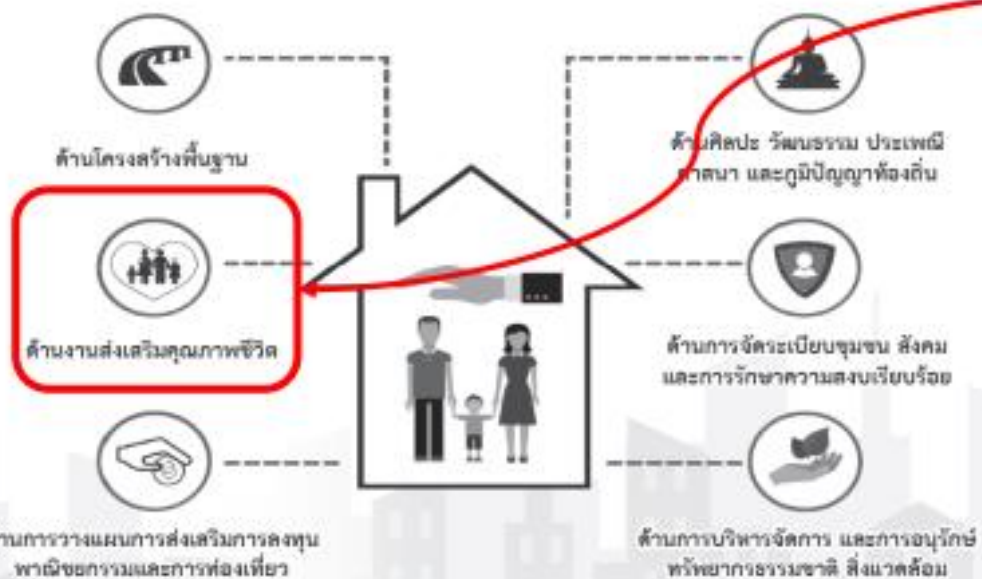
- ประเมินการพัฒนาทั้งระดับภายในองค์กรและภายนอกองค์กร



# กลไกการขับเคลื่อนการดำเนินงาน EHA ร่วมกับ กรมส่งเสริมการปกครองส่วนท้องถิ่น

กรมอนามัย  
DEPARTMENT  
OF HEALTH

## ด้านที่ ๔ การบริการสาธารณะ



**ข้อที่ 1** องค์กรปกครองส่วนท้องถิ่นมีการดำเนินงานการพัฒนาคุณภาพระบบบริการอนามัย สิ่งแวดล้อม EHA 1000 - 4000 (5 คะแนน)

**ข้อที่ 2** องค์กรปกครองส่วนท้องถิ่นมีการดำเนินงานการพัฒนาคุณภาพระบบบริการอนามัย สิ่งแวดล้อม EHA 5000 - 9000 (5 คะแนน)

### EHA 1000-4000

- EHA 1000 การจัดการสุขาภิบาลอาหาร
- EHA 2000 การจัดการคุณภาพน้ำบริโภค
- EHA 3000 การจัดการสิ่งปฏิกูล
- EHA 4000 การจัดการมูลฝอย

### EHA 5000-9000

- EHA 5000 การรองรับภาวะฉุกเฉินและภัยพิบัติ
- EHA 6000 การจัดการเหตุรำคาญ
- EHA 7000 การจัดการกิจการที่เป็นอันตรายต่อสุขภาพ
- EHA 8000 การประเมินผลกระทบต่อสุขภาพ
- EHA 9000 การบังคับใช้กฎหมาย

10 คะแนน

# EHA Smart Web

ปีงบประมาณ 2567 การประเมินรับรองจะยึดข้อมูลผ่านระบบ EHA Smart Web ทั้งหมด



หลักฐานที่ อปท. สามารถนำมาแสดงในการประเมิน LPA

1. ใบรับรองการตรวจประเมิน จากระบบ EHA Smart Web

2. หนังสือรับรอง สำหรับ อปท. ที่ผ่าน ระดับเกียรติบัตร ที่ได้จากกรมอนามัย (มีลายเซ็นรมต. 2 กระทรวง)

- ใบรับรองที่ระบุชื่อ LPA และมีลายเซ็นทีมผู้ตรวจประเมิน
- ใบสรุปผ่านการประเมิน (ระบุประเด็นงานที่ผ่านการตรวจประเมิน)



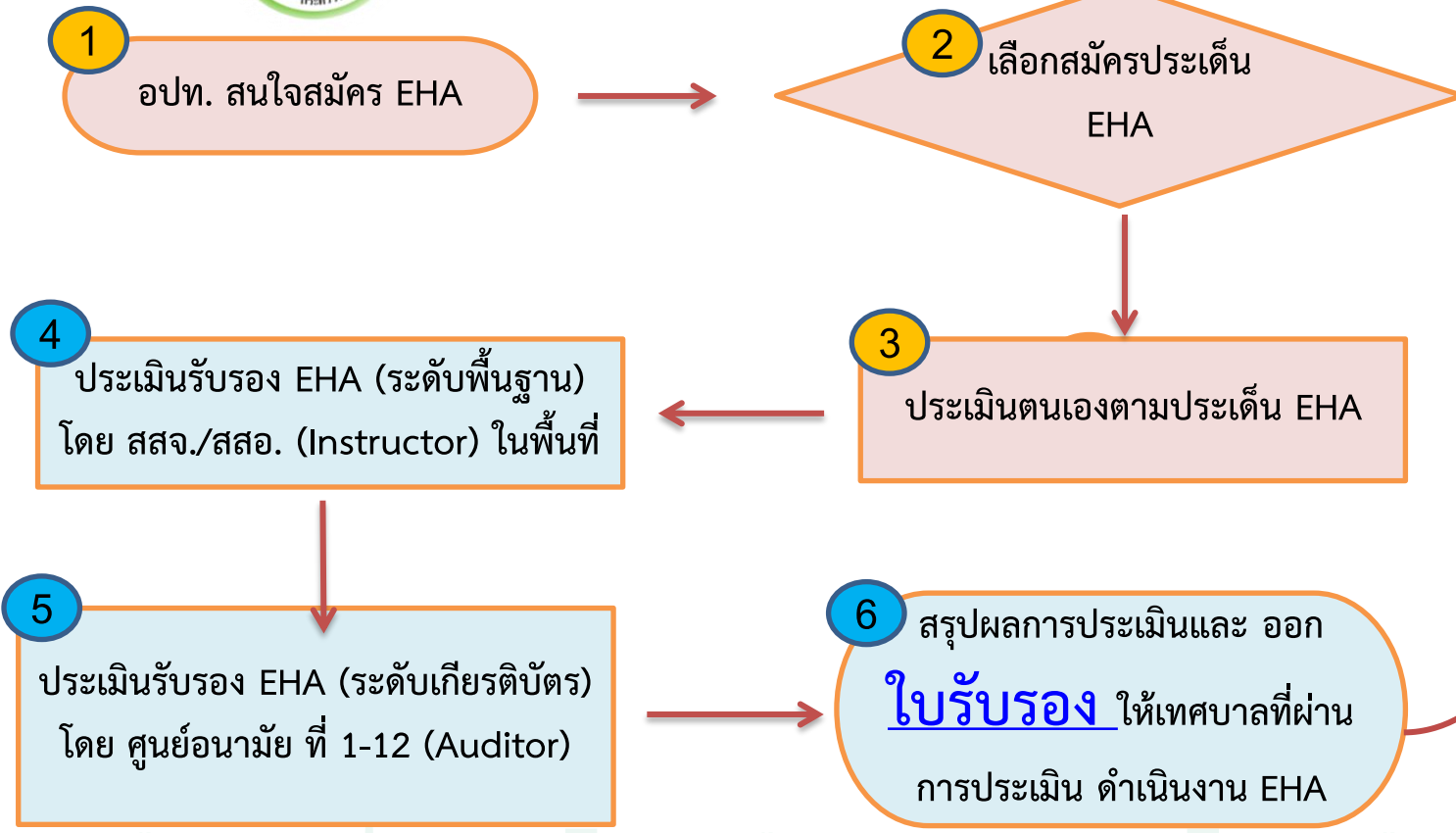


กรมอนามัย  
DEPARTMENT  
OF HEALTH

# Time line การดำเนินงานพัฒนาคุณภาพระบบบริการอนามัยสิ่งแวดล้อมองค์กรปกครองส่วนท้องถิ่น (EHA)



## การพัฒนาคุณภาพระบบบริการอนามัยสิ่งแวดล้อม



การประเมินประสิทธิภาพขององค์กรปกครองส่วนท้องถิ่น (Local Performance Assessment : LPA)



### ด้านที่ 4 การบริการสาธารณะ 10 คะแนน

อปท. สามารถใช้ **ใบรับรอง** ที่กรมอนามัยออกให้ เป็นหลักฐานแสดงแก่กรรมการประเมิน LPA

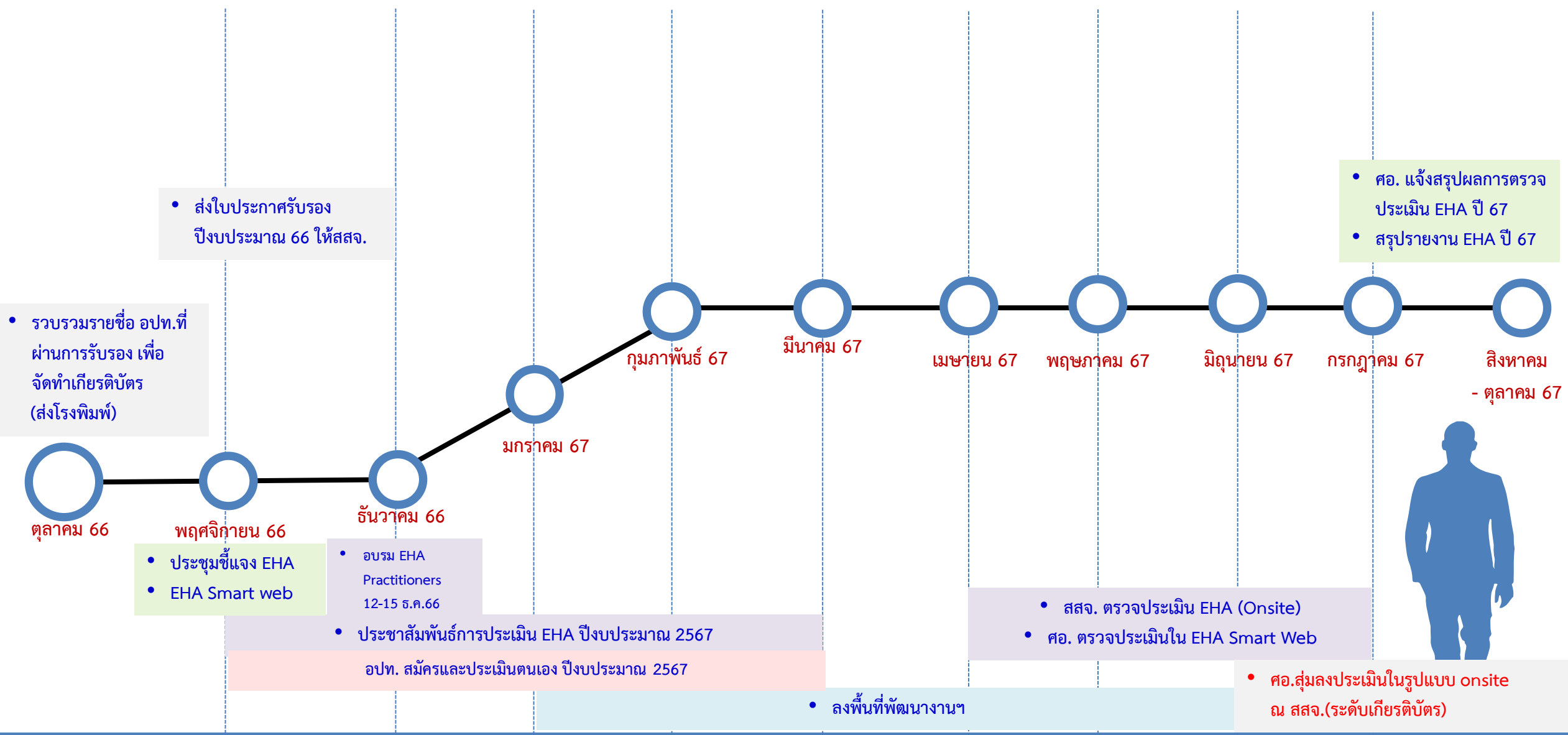
ขั้นตอนที่ 1-3 ระหว่าง ธ.ค. - มี.ค.

ขั้นตอนที่ 4 - 6 ระหว่าง มี.ค. - ส.ค.

ขั้นตอนที่ 7 ระหว่าง เม.ย - ก.ย.

**ACT NOW**

# Timeline การดำเนินงานพัฒนาคุณภาพระบบบริการอนามัยสิ่งแวดล้อมขององค์กรปกครองส่วนท้องถิ่น (EHA) ปี 2567



# แนวทางการประเมินรับรองพัฒนาคุณภาพระบบบริการอนามัยสิ่งแวดล้อมองค์กรปกครองส่วนท้องถิ่น ปีงบประมาณ 2567

## รูปแบบการประเมิน (สำหรับปี 2567)



ระดับเขต

1

ผ่านระบบ EHA SMART WEB ทั้งหมด



ระดับจังหวัด/อปท

2

ผ่านระบบ EHA SMART WEB (บางส่วน) ร่วมกับ ระบบเอกสารในรูปแบบเดิม



3

ผ่านระบบเอกสารในรูปแบบเดิมทั้งหมด

## การรายงานผลการดำเนินงานให้ส่วนกลาง



ส่วนกลาง Export ข้อมูลจากระบบ EHA SMART WEB



ศูนย์อนามัย Import-Export ข้อมูลจากระบบ EHA SMART WEB



สสจ. Import-Export ข้อมูลจากระบบ EHA SMART WEB

# สื่อประชาสัมพันธ์

ขอเชิญองค์กรปกครองส่วนท้องถิ่น  
สมัครเข้ารับการประเมินพัฒนาคุณภาพ  
ระบบบริการอนามัยสิ่งแวดล้อมของ  
องค์กรปกครองส่วนท้องถิ่น (EHA)  
ประจำปีงบประมาณ 2567

สามารถสมัครเข้ารับการประเมินได้ที่



โดยสามารถขอ Username และ Password  
ได้ที่สำนักงานสาธารณสุขจังหวัดหรือศูนย์อนามัย

สมัครได้ตั้งแต่วันที่ – 30 เมษายน 2567

\*\*\* สำหรับ อบก. ที่ผ่านเกณฑ์การประเมิน ระดับเกียรติบัตร  
จะได้รับหนังสือรับรองจากกรมอนามัย และกรมส่งเสริมการปกครองท้องถิ่น \*\*\*  
สอบถามรายละเอียดเพิ่มเติมได้ที่ 02 590 4390

## ขั้นตอนการสมัครเข้ารับการประเมิน EHA

- 1 ไปที่เว็บไซต์ <https://www.doe.go.th> และคลิก "เข้าสู่ระบบ EHA"
- 2 กรอกชื่อหน่วยงาน และรหัสประจำตัวหน่วยงาน
- 3 คลิก "ขอ Username และ Password"
- 4 กรอกรหัสประจำตัวหน่วยงาน
- 5 คลิก "รับ Username และ Password"
- 6 คลิก "รับ Username และ Password"
- 7 กรอก Username และ Password
- 8 กรอกรหัสประจำตัวหน่วยงาน

## ขั้นตอนการสร้างลิงก์เพื่อแนบไฟล์ในระบบ

### EHA Smart Web

ผู้ใช้งานระบบ EHA สามารถกรอกค่า พัฒนาระบบคุณภาพ  
ในระบบ EHA Smart web ปี 67 ขึ้นตอน ดังนี้

- 1 กรอก "ปีงบประมาณ" ของหน่วยงาน
- 2 กรอก "ชื่อหน่วยงาน" และ "รหัสประจำตัวหน่วยงาน"
- 3 กรอก "ชื่อหน่วยงาน" และ "รหัสประจำตัวหน่วยงาน"
- 4 กรอก "ปีงบประมาณ" ของหน่วยงาน
- 5 กรอก "ปีงบประมาณ" ของหน่วยงาน
- 6 กรอก "ปีงบประมาณ" ของหน่วยงาน
- 7 กรอก "ปีงบประมาณ" ของหน่วยงาน
- 8 กรอก "ปีงบประมาณ" ของหน่วยงาน
- 9 กรอก "ปีงบประมาณ" ของหน่วยงาน
- 10 กรอก "ปีงบประมาณ" ของหน่วยงาน



# การใช้งานระบบ EHA Smart Web



EH TV สำนักอนามัยสิ่งแวดล้อม

@ehtv1463 ผู้ติดตาม 628 คน วิดีโอ 155 รายการ

ข้อมูลเพิ่มเติมเกี่ยวกับช่องนี้ >

ตอนที่ 1 แนะนำภาพรวม

ตอนที่ 2 วิธีการใช้งาน องค์กรปกครองส่วนท้องถิ่น

ตอนที่ 3 วิธีการใช้งาน สำนักงานสาธารณสุขอำเภอ

ตอนที่ 4 วิธีการใช้งาน สำนักงานสาธารณสุขจังหวัด

ตอนที่ 5 วิธีการใช้งาน ศูนย์อนามัย

1		<b>01 แนะนำภาพรวม</b> EH TV สำนักอนามัยสิ่งแวดล้อม • การดู 155 ครั้ง • 5 เดือนที่ผ่านมา 5:20
2		<b>02 วิธีการใช้งาน องค์กรปกครองส่วนท้องถิ่น</b> EH TV สำนักอนามัยสิ่งแวดล้อม • การดู 36 ครั้ง • 5 เดือนที่ผ่านมา 4:40
3		<b>03 วิธีการใช้งาน สำนักงานสาธารณสุขอำเภอ</b> EH TV สำนักอนามัยสิ่งแวดล้อม • การดู 48 ครั้ง • 5 เดือนที่ผ่านมา 4:04
4		<b>04 วิธีการใช้งาน สำนักงานสาธารณสุขจังหวัด</b> EH TV สำนักอนามัยสิ่งแวดล้อม • การดู 35 ครั้ง • 5 เดือนที่ผ่านมา 6:56
5		<b>05 วิธีการใช้งาน ศูนย์อนามัย</b> EH TV สำนักอนามัยสิ่งแวดล้อม • การดู 24 ครั้ง • 5 เดือนที่ผ่านมา 4:13



กรมอนามัย  
DEPARTMENT OF HEALTH



## ขอเชิญสมัครอบรมหลักสูตร

ผู้ปฏิบัติงานพัฒนาคุณภาพระบบบริการอนามัยสิ่งแวดล้อม  
ขององค์กรปกครองส่วนท้องถิ่น (Practitioners)  
(ไม่มีค่าลงทะเบียน)



กลุ่มเป้าหมาย

เจ้าหน้าที่องค์กรปกครองส่วนท้องถิ่น ที่รับผิดชอบงานด้านอนามัยสิ่งแวดล้อม / ระบบบริการอนามัยสิ่งแวดล้อมขององค์กรปกครองส่วนท้องถิ่น (EHA) และผู้สนใจ



ระยะเวลาการฝึกอบรม จำนวน 4 วัน

ระหว่างวันที่ 12 – 15 ธันวาคม 2566

อบรมผ่านระบบออนไลน์ Facebook Live “สำนักอนามัยสิ่งแวดล้อม กรมอนามัย”



เงื่อนไขการผ่านการอบรม

1. ผู้เข้าอบรมต้องเข้ารับการอบรมครบทั้ง 4 วัน
2. ผู้เข้าอบรมต้องทำการทดสอบ Pre – test และ Post – test
3. มีคะแนน Post – test ผ่านร้อยละ 80 ขึ้นไป

\*\*\*ผู้เข้าอบรมที่ผ่านเงื่อนไขการอบรมจะได้รับประกาศนียบัตร (E- Certificate) จากกรมอนามัย\*\*\*



QR สมัครอบรม



QR ตารางการอบรม

สามารถรายละเอียดได้ที่



Facebook สำนักอนามัยสิ่งแวดล้อม กรมอนามัย



กรมอนามัย  
ศูนย์อนามัยที่ 8 อุตรดิตถ์

# EHA คืออะไร

EHA คือ Environmental Health Accreditation เป็นกระบวนการพัฒนาให้เกิดระบบคุณภาพของระบบบริการอนามัยสิ่งแวดล้อมขององค์กรปกครองส่วนท้องถิ่นอย่างเป็นระบบทั้งองค์กร ทำให้องค์กรเกิดการเรียนรู้ มีการประเมินและพัฒนาตนเองอย่างต่อเนื่อง

## ทำไมต้องทำ

เป็นอำนาจหน้าที่ขององค์กรปกครองส่วนท้องถิ่นในด้านอนามัยสิ่งแวดล้อม ตามบทบาทแห่งกฎหมายของ องค์กรปกครองส่วนท้องถิ่น (พรบ.เทศบาล/พรบ.อบต. และพรบ.เขตปกครองพิเศษ กทม.และพัทยา) ที่ได้มาตรฐานงานอนามัยสิ่งแวดล้อม (หลักวิชาการ) และพรบ.การสาธารณสุข พ.ศ.2535 และแก้ไขเพิ่มเติม (ฉบับที่ 3) พ.ศ.2560 เพื่อดูแลคุ้มครองสุขภาพประชาชนด้วยการจัดบริการอนามัยสิ่งแวดล้อมที่มีมาตรฐาน

## ทำแล้วได้อะไร

1. ประชาชนในพื้นที่ได้การดูแลและคุ้มครองสิทธิด้านสุขภาพขั้นพื้นฐาน จากการจัดบริการอนามัยสิ่งแวดล้อมที่มีคุณภาพขององค์กรปกครองส่วนท้องถิ่น ส่งผลต่อคุณภาพชีวิตที่ดีขึ้น
2. องค์กรปกครองส่วนท้องถิ่น เกิดการเรียนรู้ร่วมกันภายในองค์กร มีการประเมินตนเอง มีมาตรฐานการทำงานด้านอนามัยสิ่งแวดล้อมที่มีประสิทธิภาพ
3. องค์กรปกครองส่วนท้องถิ่น ได้รับการรับรองมาตรฐานคุณภาพของระบบบริการอนามัยสิ่งแวดล้อม

การประเมินประสิทธิภาพขององค์กรปกครองส่วนท้องถิ่น (Local Performance Assessment: LPA) ด้านที่ 4 การบริการสาธารณสุข: 10 คะแนน	
LPA ข้อ 86 EHA 1000 – 4000 (5 คะแนน)	LPA ข้อ 87 EHA 5000 – 9000 (5 คะแนน)
EHA 1000 การจัดการสุขาภิบาลอาหาร	EHA 5000 การรองรับภาวะฉุกเฉินและภัยพิบัติ
EHA 2000 การจัดการคุณภาพน้ำบริโภค	EHA 6000 การจัดการเหตุรำคาญ
EHA 3000 การจัดการสิ่งปฏิกูล	EHA 7000 การจัดการกิจการที่เป็นอันตรายต่อสุขภาพ
EHA 4000 การจัดการมูลฝอย	EHA 8000 การประเมินผลกระทบต่อสุขภาพ
	EHA 9000 การบังคับใช้กฎหมาย



คู่มือมาตรฐานการปฏิบัติงาน (SOP)



ดาวน์โหลดใบสมัคร EHA



เข้าสู่ระบบ EHA Smart Web



กรมอนามัย  
ศูนย์อนามัยที่ 8 อุตรดิตถ์

# ศูนย์อนามัยที่ 8 อุตรดิตถ์ ขอเชิญ อปท.ทุกแห่ง

สมัครเข้าร่วมโครงการ  
การพัฒนาคุณภาพระบบบริการอนามัยสิ่งแวดล้อม  
องค์กรปกครองส่วนท้องถิ่น  
(Environmental Health Accreditation : EHA) ปี 2567

ตั้งแต่วันนี้เป็นต้นไป  
สามารถสมัครผ่าน EHA Smart Web

# E H A



คู่มือมาตรฐานการปฏิบัติงาน (SOP)



ดาวน์โหลดใบสมัคร EHA



เข้าสู่ระบบ EHA Smart Web



# อบต. จัดการอนามัยสิ่งแวดล้อม เพื่อท้องถิ่นชุมชนน่าอยู่

สำนักอนามัยสิ่งแวดล้อม กรมอนามัย





# เงื่อนไขการรับรองผลประเมิน

ผลการประเมิน อบต.จัดการอนามัยสิ่งแวดล้อมเพื่อท้องถิ่นชุมชนน่าอยู่ จะคำนวณรวมคะแนนทุกองค์ประกอบ  
คะแนนเต็ม 100 คะแนน และมีเกณฑ์ระดับของผลประเมิน ดังนี้

องค์ประกอบที่ 1 การประเมินความพร้อม	5 ช้อย่อย 15 คะแนน
องค์ประกอบที่ 2 การพัฒนาอนามัยสิ่งแวดล้อม	5 ช้อย่อย 25 คะแนน
องค์ประกอบที่ 3 การเสริมสร้างภาคีเครือข่าย	6 ช้อย่อย 25 คะแนน
องค์ประกอบที่ 4 ผลลัพธ์การดำเนินงาน	5 ช้อย่อย 35 คะแนน



รวมเกณฑ์การประเมิน 21 ช้อย่อย 100 คะแนน

60 – 79 คะแนน  
ระดับน่าอยู่

80 – 100 คะแนน  
ระดับน่าอยู่ยั่งยืน

\* หากผลประเมินต่ำกว่า 60 คะแนน = ผลประเมินไม่ผ่าน

การรับรองผลการประเมิน อบต.  
ระดับน่าอยู่และน่าอยู่ยั่งยืน มีอายุ 3 ปี

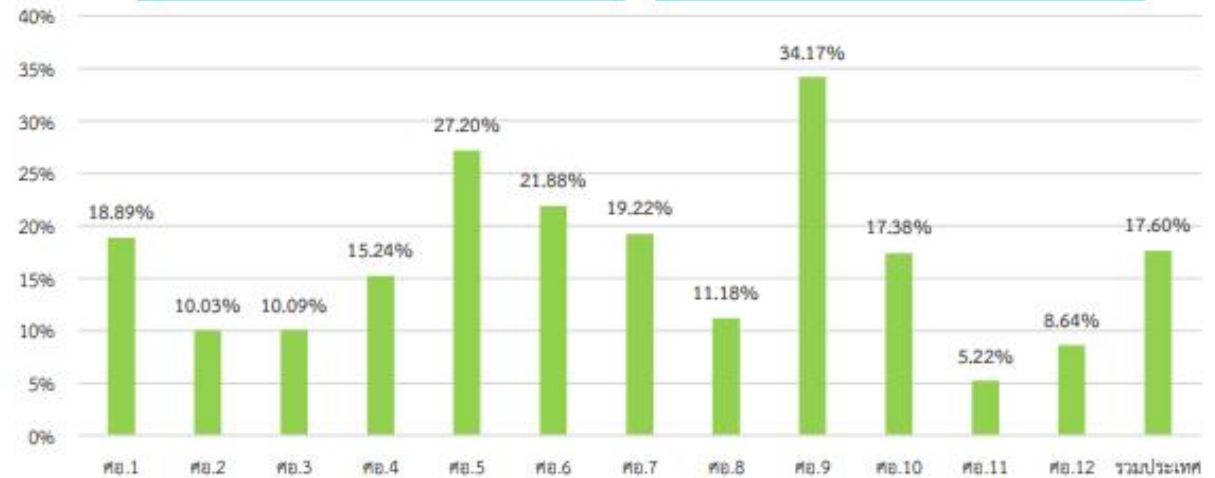
# ผลการดำเนินงานภาพรวมประเทศ (สะสม) ปี 2566

การสมัครเข้าร่วมโครงการ  
“อบต.มีจัดการอนามัยสิ่งแวดล้อม เพื่อท้องถิ่นและชุมชนน่าอยู่”  
จำนวน อบต. ทั้งหมด  
5,300 แห่ง

ไม่ได้สมัคร 4,167 แห่ง	สมัคร 1,133 แห่ง
ไม่ผ่าน 200 แห่ง	ผ่านระดับน่าอยู่ 346 แห่ง
	ผ่านระดับน่าอยู่ยั่งยืน 587 แห่ง

จำนวน อบต.ที่ผ่านการประเมิน  
ระดับน่าอยู่ขึ้นไป  
933 แห่ง

ร้อยละของ อบต.ที่ผ่านการประเมิน  
ระดับน่าอยู่ขึ้นไป  
17.60%

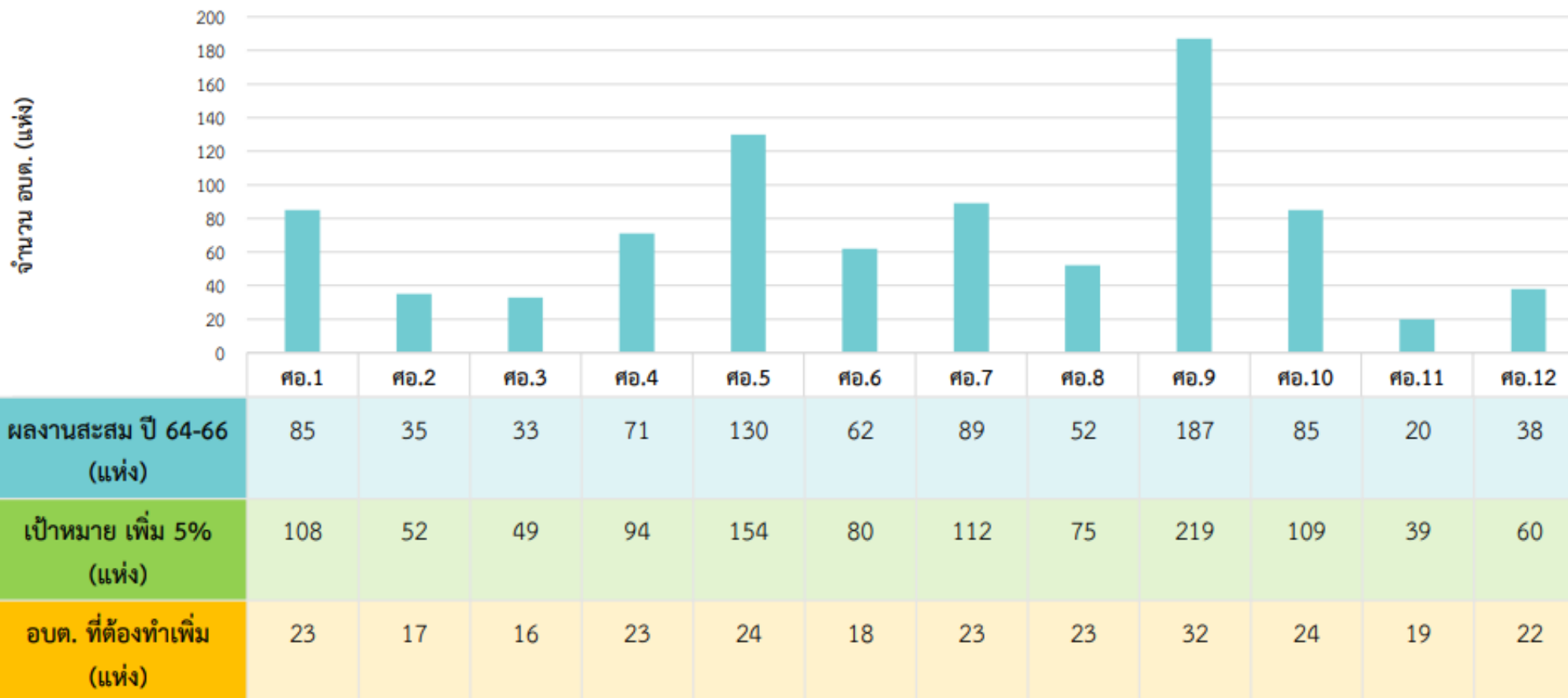


ผลประเมินสะสมภาพรวมประเทศ ระดับน่าอยู่ขึ้นไป เท่ากับ **ร้อยละ 17.60** ซึ่งมี อบต.ที่ร่วมประเมินใหม่ในปี 2566 จำนวน 42 แห่ง จากศูนย์อนามัยที่ 1, 5, 6, 7, 11 และ 12 เมื่อพิจารณาผลประเมินรายองค์ประกอบ พบว่า องค์ประกอบที่มีคะแนนเฉลี่ยค่อนข้างน้อย คือ องค์ประกอบที่ 1 การประเมินความพร้อม และองค์ประกอบที่ 2 การพัฒนาอนามัยสิ่งแวดล้อม ดังนั้น

- สนับสนุนบุคลากรพัฒนาศักยภาพด้านอนามัยสิ่งแวดล้อมอย่างต่อเนื่อง
- พัฒนาระบบข้อมูลด้านอนามัยสิ่งแวดล้อม เพื่อนำไปใช้ประโยชน์ในการดำเนินงานได้
- สนับสนุนการดำเนินงานด้านอนามัยสิ่งแวดล้อมให้มีคุณภาพและมาตรฐานยิ่งขึ้น เช่น การทบทวนข้อบัญญัติท้องถิ่นให้เป็นปัจจุบันและครอบคลุมหมวดสำคัญ การพัฒนาการจัดบริการอนามัยสิ่งแวดล้อม EHA

# เป้าหมายเพื่อการพัฒนา อบต.นำอยู่ ปี 2567

Goal >> อบต.ผ่านการประเมินระดับนำอยู่ขึ้นไป เพิ่มขึ้นร้อยละ 5 จากปีที่ผ่านมา



# เป้าหมายเพื่อการพัฒนา อบต.นำอยู่ ปี 2567

Goal >> อบต.ผ่านการประเมินระดับนำอยู่ขึ้นไป เพิ่มขึ้นร้อยละ 5 จากปีที่ผ่านมา

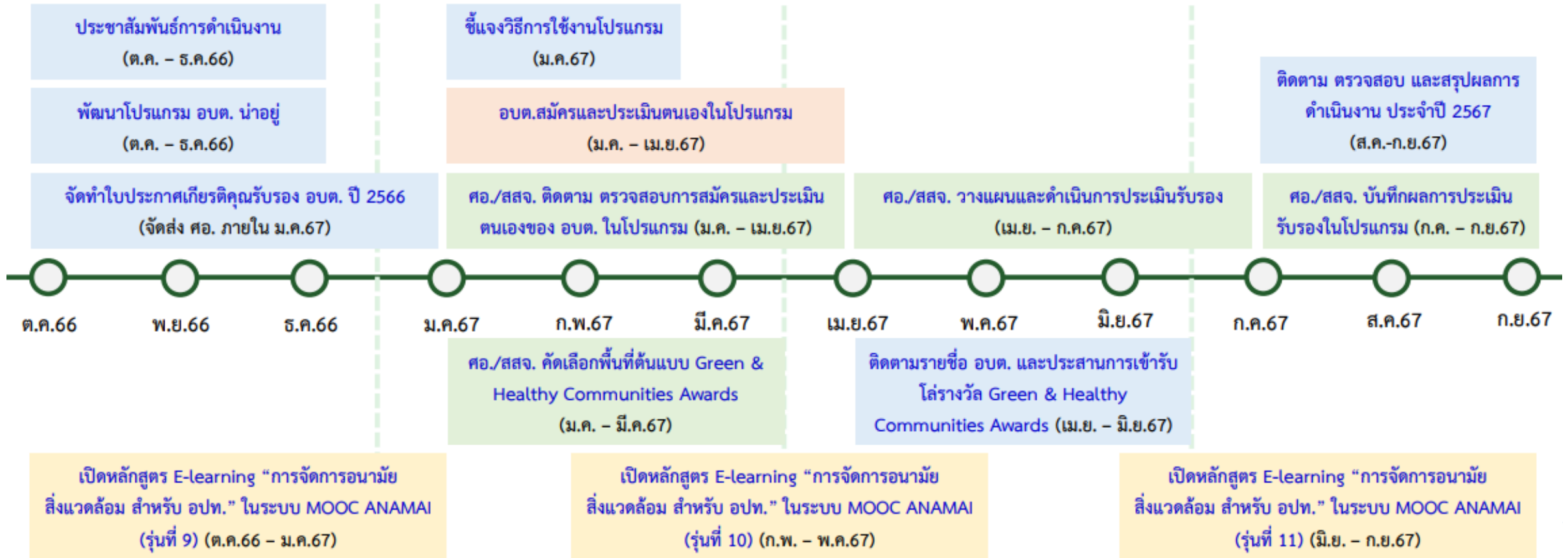
ศูนย์อนามัย	จำนวน อบต.ทั้งหมด (แห่ง)	เป้าหมาย เพิ่มขึ้น 5%		ผลงานสะสม ปี 64-66		จำนวน อบต. ที่ต้องทำเพิ่ม (แห่ง)
		ร้อยละ	จำนวน	ร้อยละ	จำนวน	
ศูนย์อนามัยที่ 1	450	24	108	19	85	23
ศูนย์อนามัยที่ 2	349	15	52	10	35	17
ศูนย์อนามัยที่ 3	327	15	49	10	33	16
ศูนย์อนามัยที่ 4	466	20	94	15	71	23
ศูนย์อนามัยที่ 5	478	32	154	27	130	24
ศูนย์อนามัยที่ 6	352	23	80	18	62	18
ศูนย์อนามัยที่ 7	463	24	112	19	89	23
ศูนย์อนามัยที่ 8	465	16	75	11	52	23
ศูนย์อนามัยที่ 9	638	34	219	29	187	32
ศูนย์อนามัยที่ 10	489	22	109	17	85	24
ศูนย์อนามัยที่ 11	383	10	39	5	20	19
ศูนย์อนามัยที่ 12	440	14	60	9	38	22
รวมประเทศ	5300	22	1152	17	887	265



กรมอนามัย  
DEPARTMENT OF HEALTH



# Timeline การดำเนินงาน อบต.จัดการอนามัยสิ่งแวดล้อมเพื่อท้องถิ่นชุมชนน่าอยู่ ปี 2567



หมายเหตุ : 1. การกำหนดทีมประเมินรับรอง สามารถกำหนดได้ตามรูปแบบและบริบทการทำงานของแต่ละพื้นที่ อาจจะประกอบด้วย ศูนย์อนามัย สสจ. สสอ. รพ. และหน่วยงานท้องถิ่นต้นแบบ เป็นต้น

2. การกำหนดรูปแบบการประเมินรับรอง สามารถกำหนดรูปแบบการประเมินได้ตามบริบทของพื้นที่ เช่น การลงพื้นที่ (On site) การประเมินแบบ Conference (Online) การจัดเวทีนำเสนอ การประเมินแบบไขว้จังหวัด เป็นต้น

# กลไกสนับสนุนการดำเนินงาน

การดำเนินงานพัฒนางานอนามัยสิ่งแวดล้อมสำหรับท้องถิ่นและชุมชน  
โดยการบูรณาการและการมีส่วนร่วมของหลายภาคส่วน

## กรมอนามัย

- ประสานความร่วมมือระดับนโยบายกับหน่วยงานที่เกี่ยวข้อง
- สนับสนุนชุดความรู้ แนวทางการดำเนินงาน
- สนับสนุนเวทีแลกเปลี่ยนเรียนรู้ เผยแพร่ผลงานระดับประเทศ
- กำกับ ติดตาม ประเมินผลการดำเนินงาน

## ศูนย์อนามัย

- ประสานความร่วมมือภาคีระดับเขต
- สนับสนุนการดำเนินงานอนามัยสิ่งแวดล้อมระดับจังหวัด
- ประเมินรับรอง อบต. ในพื้นที่รับผิดชอบร่วมกับ สสจ.
- สนับสนุนให้มีการแลกเปลี่ยนเรียนรู้พื้นที่ต้นแบบการจัดการอนามัยสิ่งแวดล้อมระดับเขต

## สสจ. / สสอ.

- สนับสนุนการดำเนินงานอนามัยสิ่งแวดล้อมผ่านกลไกคณะกรรมการ คสจ. พชอ. พชต. กองทุนสุขภาพตำบล ฯลฯ
- สนับสนุนการขับเคลื่อนงานให้กับแกนนำชุมชน อสม.
- ประเมินรับรอง อบต. ในพื้นที่ร่วมกับศูนย์อนามัย
- สนับสนุนการแลกเปลี่ยนเรียนรู้เพื่อขยายผลในพื้นที่หรือต่างพื้นที่ได้

## ท้องถิ่น

- อบต. สมัครและประเมินตนเองตามแนวทางการประเมิน
- สนับสนุนการศึกษภาพบุคลากรผู้ปฏิบัติงานด้านอนามัยสิ่งแวดล้อม
- ดำเนินงานอนามัยสิ่งแวดล้อมร่วมกับภาคีเครือข่าย

ชุมชน

รพ.สต.

ปชช.

อสม.

# สิ่งสนับสนุนการดำเนินงาน

## คู่มือแนวทาง

“อบต.จัดการอนามัยสิ่งแวดล้อม เพื่อ  
ท้องถิ่นชุมชนน่าอยู่”



## โปรแกรมประเมิน

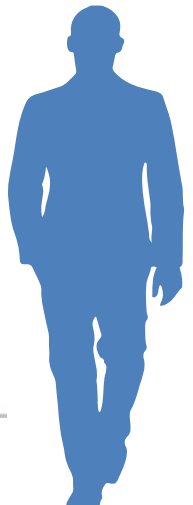
Platform สำหรับการประเมิน  
อบต.น่าอยู่ และเป็นช่อง  
ทางการสื่อสารประชาสัมพันธ์  
*\* อยู่ระหว่างพัฒนาโปรแกรม*

## E-learning

“หลักสูตร การจัดการอนามัย  
สิ่งแวดล้อมสำหรับองค์กรปกครอง  
ส่วนท้องถิ่น” ในระบบ MOOC  
ANAMAI



ใบประกาศเกียรติคุณ  
รับรองผลการประเมินระดับน่าอยู่  
และน่าอยู่ยั่งยืน



แนวทางการคัดเลือกพื้นที่ต้นแบบ EHA Excellence Awards  
และ Green & Healthy Communities Awards







# วัตถุประสงค์

1. เพื่อคัดเลือกองค์กรปกครองส่วนท้องถิ่นเป็นต้นแบบที่ดีในการขับเคลื่อนการดำเนินงานพัฒนาคุณภาพระบบบริการอนามัยสิ่งแวดล้อม และ อบต.จัดการอนามัยสิ่งแวดล้อมเพื่อท้องถิ่นชุมชนน่าอยู่
2. เพื่อยกย่อง เชิดชูเกียรติ ประกาศเกียรติคุณให้แก่องค์กรปกครองส่วนท้องถิ่นในการขับเคลื่อนการดำเนินงานพัฒนาคุณภาพระบบบริการอนามัยสิ่งแวดล้อม และ อบต.จัดการอนามัยสิ่งแวดล้อมเพื่อท้องถิ่นชุมชนน่าอยู่
3. เพื่อประชาสัมพันธ์การขับเคลื่อนการดำเนินงานพัฒนาคุณภาพระบบบริการอนามัยสิ่งแวดล้อม และ อบต.จัดการอนามัยสิ่งแวดล้อมเพื่อท้องถิ่นชุมชนน่าอยู่





กรมอนามัย  
DEPARTMENT  
OF HEALTH

# ประเภทรางวัล

1. EHA Excellence Awards จำนวน 12 รางวัล (เขตสุขภาพละ 1 แห่ง)
2. Green & Healthy Community Awards: อบต. จัดการอนามัยสิ่งแวดล้อมเพื่อท้องถิ่น และชุมชนน่าอยู่ จำนวน 12 รางวัล (เขตสุขภาพละ 1 แห่ง)



## คุณสมบัติขององค์กรปกครองส่วนท้องถิ่น

- EHA Excellence Awards : องค์กรปกครองส่วนท้องถิ่นที่มีผลการประเมินผ่านมาตรฐานการพัฒนาคุณภาพระบบบริการอนามัยสิ่งแวดล้อม **ระดับเกียรติบัตร** และยังคงอยู่ในวาระการรับรอง (3 ปี)
- Green & Healthy Community Awards : อบต. ที่มีผลการประเมิน อบต. จัดการอนามัยสิ่งแวดล้อมเพื่อท้องถิ่น ชุมชนน่าอยู่ **ระดับน่าอยู่ยั่งยืน** และยังคงอยู่ในวาระการรับรอง (3 ปี)



กรมอนามัย  
DEPARTMENT  
OF HEALTH

# เกณฑ์การคัดเลือก EHA Excellence Awards

เกณฑ์	ประเด็นพิจารณา
1. ด้านบริหารจัดการ	1. ผู้บริหารหน่วยงานมีวิสัยทัศน์ เป้าหมายที่ชัดเจนและสอดคล้องกับการดำเนินงานอนามัยสิ่งแวดล้อม (5 คะแนน)
	2. มีนโยบายการดำเนินงานด้านอนามัยสิ่งแวดล้อมที่สอดคล้องกับสภาพปัญหาของชุมชน (5 คะแนน)
2. ด้านกระบวนการดำเนินงาน	1. มีการพัฒนาการดำเนินงาน EHA มาอย่างต่อเนื่องอย่างน้อย 3 ปี (5 คะแนน)
	2. มีการบูรณาการการทำงานร่วมกับภาคีเครือข่ายทุกระดับ (5 คะแนน)
	3. เป็นแหล่งเรียนรู้ ในช่วง 3 ปีที่ผ่านมา และมีหน่วยงานอื่นสนใจขอเข้าศึกษาดูงาน (5 คะแนน)
3. ด้านผลลัพธ์	1. ผ่านการประเมินรับรอง <u>ระดับเกียรติบัตร</u> ประเด็นงาน 1001 – 4003 <ul style="list-style-type: none"><li>● 1-2 ประเด็นย่อย 5 คะแนน</li><li>● 3-4 ประเด็นย่อย 10 คะแนน</li><li>● 5 ประเด็นย่อยขึ้นไป 15 คะแนน</li></ul>
	2. ผ่านการประเมินรับรอง <u>ระดับเกียรติบัตร</u> ประเด็นงาน 5000 – 9005 <ul style="list-style-type: none"><li>● 1-2 ประเด็นย่อย 5 คะแนน</li><li>● 3-4 ประเด็นย่อย 8 คะแนน</li><li>● 5 ประเด็นย่อยขึ้นไป 10 คะแนน</li></ul>
รวม	50 คะแนน



# เกณฑ์การคัดเลือก Green & Healthy Community Awards

เกณฑ์	ประเด็นพิจารณา
1. ด้านบริหารจัดการ	1. ผู้บริหารหน่วยงานมีวิสัยทัศน์ เป้าหมายที่ชัดเจนและสอดคล้องกับการดำเนินงานอนามัยสิ่งแวดล้อม (5 คะแนน)
2. ด้านกระบวนการดำเนินงาน	2. มีนโยบายการดำเนินงานด้านอนามัยสิ่งแวดล้อมที่สอดคล้องกับสภาพปัญหาของชุมชน (5 คะแนน) 1. มีการพัฒนาการดำเนินงาน อบต.นำอยู่ฯ มาอย่างต่อเนื่องอย่างน้อย 3 ปี (5 คะแนน) 2. มีการบูรณาการการทำงานร่วมกับภาคีเครือข่ายทุกระดับ (5 คะแนน) 3. มีการพัฒนานวัตกรรมอนามัยสิ่งแวดล้อมขยายผลสู่ชุมชนหรือหน่วยงานอื่นอย่างเป็นรูปธรรมและเกิดความยั่งยืน (5 คะแนน) 4. มีกิจกรรมสร้างความร่วมมือในการจัดการอนามัยสิ่งแวดล้อมกับ อสม. และประชาชนในพื้นที่ (5 คะแนน)
3. ด้านผลลัพธ์	1. ผ่านการประเมินรับรอง <u>ระดับนำอยู่ยั่งยืน</u> <ul style="list-style-type: none"> <li>● ผ่าน 80 – 85 คะแนน 5 คะแนน</li> <li>● ผ่าน 86 – 90 คะแนน 10 คะแนน</li> <li>● ผ่าน 91 – 95 คะแนน 15 คะแนน</li> <li>● ผ่าน 96 – 100 คะแนน 20 คะแนน</li> </ul>
รวม	50 คะแนน



กรมอนามัย  
DEPARTMENT  
OF HEALTH

# รูปแบบ/แนวทางการคัดเลือก

## สำนักงานสาธารณสุขจังหวัด

1. คัดเลือก อปท. ที่มีผลงานดีเด่นระดับจังหวัด
2. ส่งผลการคัดเลือก อปท. ที่มีผลงานดีเด่นระดับจังหวัดให้ศูนย์อนามัย พร้อมเอกสารประกอบ

(ภายในวันที่ 29 กุมภาพันธ์ 2567)



## ศูนย์อนามัย

1. มีคณะกรรมการพิจารณาคัดเลือก อปท. ระดับเขต
2. ดำเนินการคัดเลือกอปท. ที่มีผลงานดีเด่น ในเขตพื้นที่ที่รับผิดชอบ
3. ส่งผลการคัดเลือกอปท. ที่มีผลงานดีเด่น ให้สำนักอนามัยสิ่งแวดล้อม เขตสุขภาพละ 2 แห่ง  
(ประเภท EHA Excellence Awards 1 แห่ง และ Green & Healthy Community Awards 1 แห่ง)

(ภายในวันที่ 15 มีนาคม 2567)



**\*\*\*อปท. ที่ผ่านการคัดเลือกได้รับโล่รางวัลในเวทีการประชุมวิชาการส่งเสริมสุขภาพและอนามัยสิ่งแวดล้อม ครั้งที่ 17\*\*\***



กรมอนามัย  
DEPARTMENT OF HEALTH

# Thank You

