



4. เมนูส่งความเสี่ยงจะมีเมนูย่อยคือ

-เมนูรับความเสี่ยง เป็นเมนูที่ใช้สำหรับรับความเสี่ยงที่ถูกส่งมาให้ฝ่ายหรือแผนกของผู้ที่ login เช่น นายณเดช เป็นเจ้าหน้าที่ของงานบริหารจะสามารถดูความเสี่ยงที่เกิดขึ้นทั้งหมดของฝ่ายบริหารแต่ไม่สามารถดูของฝ่ายอื่นได้นอกจากผู้ดูแลระบบ

รับ	Edt	รับเรื่อง	ลำดับ	เลขที่เอกสาร	วันเอกสาร	เกิดขึ้น	จากฝ่าย	ส่งให้	ผู้ส่ง	จนแรกทราบและตัดสินใจ	จนแรกแก้ไข	ความเสียหายกับ	กรณีไปกระทบด้านการรักษา	เรื่องความเสี่ยง	เรื่องอื่นๆ	บ่งชี้
			1	RM0001	2556-08-14	เจ้าหน้าที่	กองการพยาบาล	อ้อมป่าง	ชัชวาลย์ ชักดี	2.ความรุนแรงน้อย	ไม่กระทบต่อ...	ไม่กระทบต่อ...	การพยาบาล	ไฟฟ้าย่อย		ไม่พบ
			2	RM0002	2556-08-14	ผู้ป่วย	ผู้ป่วยนอก	ทีม PCT	ธัญญา แก่น...	D.ต้องติดตามเฝ้า...	2.ความรุนแรงน้อย	ไม่กระทบต่อ...	การพยาบาล	กรณีฉุกเฉิน...		พบ
			3	RM0003	2556-08-17	หน่วยงานผู้ป่วยใน	ผู้ป่วยนอก	อ้อมป่าง	ปิยะพันธ์ ศรี...	2.ความรุนแรงน้อย	ไม่กระทบต่อ...	ไม่กระทบต่อ...	การพยาบาล	เครื่องมือทางการแพทย์...		พบ
			4	RM0004	2556-08-20	เจ้าหน้าที่	กองการพยาบาล	นพจิรา	ชัชวาลย์ ชักดี	1.เกือบพลาด	ไม่กระทบต่อ...	ไม่กระทบต่อ...	การพยาบาล	กรณีฉุกเฉิน...		พบ
			5	RM0005	2556-08-19	ผู้ป่วย	ผู้ป่วยใน	อุบัติเหตุและ...	ปิยะพันธ์ ศรี...	C.ศึกษาผู้ป่วยเ...	ไม่กระทบต่อ...	ไม่กระทบต่อ...	การพยาบาล	กรณีฉุกเฉิน...		พบ
			6	RM0006	2556-08-20	ผู้ป่วย	ผู้ป่วยใน	อ้อมป่าง	ปิยะพันธ์ ศรี...	2.ความรุนแรงน้อย	ไม่กระทบต่อ...	ไม่กระทบต่อ...	การพยาบาล	กรณีฉุกเฉิน...		พบ
			7	RM0007	2556-08-20	ผู้ป่วย HN 36435	ผู้ป่วยใน	ผู้ป่วยนอก	ปิยะพันธ์ ศรี...	F.สื่อ Admt. นพ...	ไม่กระทบต่อ...	ไม่กระทบต่อ...	การพยาบาล	กรณีฉุกเฉิน...		พบ
			8	RM0008	2556-08-21	ผู้ป่วย HN 2232 ศ.	ผู้ป่วยใน	เภสัชกรรม	ปิยะพันธ์ ศรี...	B.เกิดขึ้นแต่ไม่...	ไม่กระทบต่อ...	ไม่กระทบต่อ...	การพยาบาล	กรณีฉุกเฉิน...		พบ
			9	RM0009	2556-08-26	งานส่งเสริม	ผู้ป่วยใน	นพจรุ ศุข...	C.ศึกษาผู้ป่วยเ...	ไม่กระทบต่อ...	ไม่กระทบต่อ...	การพยาบาล	เครื่องมือทางการแพทย์...		พบ	
			10	RM0010	2556-08-26	นพจิรา	กองการพยาบาล	เชิดศักดิ์ เ...	2.ความรุนแรงน้อย	ไม่กระทบต่อ...	ไม่กระทบต่อ...	การพยาบาล	กรณีฉุกเฉิน...		พบ	
			11	RM0011	2556-08-28	งานประกัน	อุบัติเหตุและ...	ราชนา นิต...	2.ความรุนแรงน้อย	ไม่กระทบต่อ...	ไม่กระทบต่อ...	การพยาบาล	กรณีฉุกเฉิน...		พบ	
			12	RM0012	2556-08-04	OPD card จร...	งานประกัน	อุบัติเหตุและ...	ราชนา นิต...	2.ความรุนแรงน้อย	ไม่กระทบต่อ...	ไม่กระทบต่อ...	การพยาบาล	กรณีฉุกเฉิน...		พบ
			13	RM0013	2556-08-22	งานประกัน	อุบัติเหตุและ...	ผู้ป่วยใน	ราชนา นิต...	2.ความรุนแรงน้อย	ไม่กระทบต่อ...	ไม่กระทบต่อ...	การพยาบาล	กรณีฉุกเฉิน...		พบ
			14	RM0014	2556-08-22	ไม่พบ	งานประกัน	ผู้ป่วยใน	ราชนา นิต...	2.ความรุนแรงน้อย	ไม่กระทบต่อ...	ไม่กระทบต่อ...	การพยาบาล	กรณีฉุกเฉิน...		พบ
			15	RM0015	2556-08-27	ผู้ป่วย HN 2793	ผู้ป่วยใน	อึ้งสุร	ปิยะพันธ์ ศรี...	C.ศึกษาผู้ป่วยเ...	ไม่กระทบต่อ...	ไม่กระทบต่อ...	การพยาบาล	กรณีฉุกเฉิน...		พบ
			16	RM0016	2556-08-27	ผู้ป่วย HN15791	ผู้ป่วยใน	ทีม PCT	ปิยะพันธ์ ศรี...	D.ต้องติดตามเฝ้า...	ไม่กระทบต่อ...	ไม่กระทบต่อ...	การพยาบาล	DM(Hypoglycemia)		พบ
			17	RM0017	2556-08-30	ผู้รับบริการ	กองการพยาบาล	อ้อมป่าง	ชัชวาลย์ ชักดี	1.เกือบพลาด	ไม่กระทบต่อ...	ไม่กระทบต่อ...	การพยาบาล	ไฟฟ้าย่อย		พบ
			18	RM0018	2556-08-30	ผู้ป่วย	อุบัติเหตุและ...	ทีม PCT	อึ้งสุร น...	E.ส่งผู้ป่วยรักษา	ไม่กระทบต่อ...	ไม่กระทบต่อ...	การพยาบาล	กรณีฉุกเฉิน...		พบ
			19	RM0019	2556-08-30	ผู้ป่วย	อุบัติเหตุและ...	ผู้ป่วยนอก	อึ้งสุร น...	C.ศึกษาผู้ป่วยเ...	ไม่กระทบต่อ...	ไม่กระทบต่อ...	การพยาบาล	กรณีฉุกเฉิน...		พบ
			20	RM0020	2556-08-30	เจ้าหน้าที่ฝึกสอน	อึ้งสุร	อุบัติเหตุและ...	อึ้งสุร น...	B.เกิดขึ้นแต่ไม่...	ไม่กระทบต่อ...	ไม่กระทบต่อ...	การพยาบาล	กรณีฉุกเฉิน...		พบ
			21	RM0021	2556-09-02	คลินิก นพจิรา	กองการพยาบาล	อ้อมป่าง	ชัชวาลย์ ชักดี	1.เกือบพลาด	ไม่กระทบต่อ...	ไม่กระทบต่อ...	การพยาบาล	กรณีฉุกเฉิน...		พบ
			22	RM0022	2556-09-03	การซักผ้า	อึ้งสุร	งานแพทย์แผน...	อึ้งสุร น...	B.เกิดขึ้นแต่ไม่...	ไม่กระทบต่อ...	ไม่กระทบต่อ...	การพยาบาล	กรณีฉุกเฉิน...		พบ
			23	RM0023	2556-09-04	HN 8660	ผู้ป่วยนอก	อุบัติเหตุและ...	ธัญญา แก่น...	2.ความรุนแรงน้อย	ไม่กระทบต่อ...	ไม่กระทบต่อ...	การพยาบาล	กรณีฉุกเฉิน...		พบ
			24	RM0024	2556-09-05	ผู้ป่วย	ผู้ป่วยนอก	อึ้งสุร	อึ้งสุร น...	C.ศึกษาผู้ป่วยเ...	ไม่กระทบต่อ...	ไม่กระทบต่อ...	การพยาบาล	กรณีฉุกเฉิน...		พบ
			25	RM0025	2556-09-05	ผู้ป่วย HN 24803	ผู้ป่วยใน	X-ray	ปิยะพันธ์ ศรี...	C.ศึกษาผู้ป่วยเ...	ไม่กระทบต่อ...	ไม่กระทบต่อ...	การพยาบาล	กรณีฉุกเฉิน...		พบ
			26	RM0026	2556-09-05	ผู้ป่วย HN24803	ผู้ป่วยใน	ปิยะพันธ์ ศรี...	B.เกิดขึ้นแต่ไม่...	ไม่กระทบต่อ...	ไม่กระทบต่อ...	การพยาบาล	กรณีฉุกเฉิน...		พบ	
			27	RM0027	2556-09-06	HN 8888	ผู้ป่วยใน	อุบัติเหตุและ...	ปิยะพันธ์ ศรี...	C.ศึกษาผู้ป่วยเ...	ไม่กระทบต่อ...	ไม่กระทบต่อ...	การพยาบาล	กรณีฉุกเฉิน...		พบ

หน้าต่างของผู้ดูแลระบบจะสามารถทำงานได้หมดทุกอย่าง

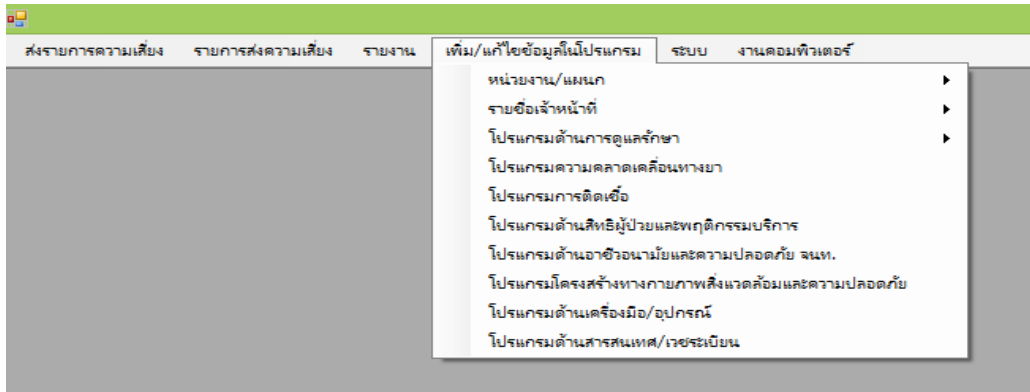
รับ	ลำดับ	เลขที่เอกสาร	วันเอกสาร	เกิดขึ้น	จากฝ่าย	ส่งให้	ผู้ส่ง	จนแรกทราบและตัดสินใจ	จนแรกแก้ไข	ความเสียหายกับ	กรณีไปกระทบด้านการรักษา	เรื่องความเสี่ยง	เรื่องอื่นๆ
	1	RM0362	2557-03-04	การซักผ้า	อึ้งสุร	อุบัติเหตุและ...	อึ้งสุร น...	B.เกิดขึ้นแต่ไม่...		ไม่กระทบต่อ...	การพยาบาล	กรณีฉุกเฉิน...	พบ
	2	RM0356	2557-03-07	การซักผ้า	อึ้งสุร	อุบัติเหตุและ...	อึ้งสุร น...	B.เกิดขึ้นแต่ไม่...	1.เกือบพลาด	ไม่กระทบต่อ...	การพยาบาล	กรณีฉุกเฉิน...	พบ
	3	RM0362	2557-03-17	การซักผ้า	อึ้งสุร	อุบัติเหตุและ...	อึ้งสุร น...	B.เกิดขึ้นแต่ไม่...		ไม่กระทบต่อ...	การพยาบาล	กรณีฉุกเฉิน...	พบ
	4	RM0364	2557-03-18	การซักผ้า	อึ้งสุร	อุบัติเหตุและ...	อึ้งสุร น...	B.เกิดขึ้นแต่ไม่...		ไม่กระทบต่อ...	การพยาบาล	กรณีฉุกเฉิน...	พบ
	5	RM0370	2557-03-24	ห้องการเงิน	อึ้งสุร	อุบัติเหตุและ...	อึ้งสุร น...	B.เกิดขึ้นแต่ไม่...	1.เกือบพลาด	ไม่กระทบต่อ...	การพยาบาล	กรณีฉุกเฉิน...	พบ
	6	RM0371	2557-03-25	อุบัติเหตุรถจักรยาน	อึ้งสุร	อุบัติเหตุและ...	อึ้งสุร น...	B.เกิดขึ้นแต่ไม่...		ไม่กระทบต่อ...	การพยาบาล	กรณีฉุกเฉิน...	พบ
	7	RM0372	2557-03-27	ผู้ป่วย HN 23595	ผู้ป่วยนอก	อุบัติเหตุและ...	อึ้งสุร น...	D.ต้องติดตามเฝ้า...		ไม่กระทบต่อ...	การพยาบาล	กรณีฉุกเฉิน...	พบ
	8	RM0376	2557-03-31	การซักผ้า	อึ้งสุร	อุบัติเหตุและ...	อึ้งสุร น...	B.เกิดขึ้นแต่ไม่...		ไม่กระทบต่อ...	การพยาบาล	กรณีฉุกเฉิน...	พบ
	9	RM0380	2557-04-04	การซักผ้า	อึ้งสุร	อุบัติเหตุและ...	อึ้งสุร น...	B.เกิดขึ้นแต่ไม่...		ไม่กระทบต่อ...	การพยาบาล	กรณีฉุกเฉิน...	พบ
	10	RM0386	2557-04-21	การซักผ้า	อึ้งสุร	อุบัติเหตุและ...	อึ้งสุร น...	B.เกิดขึ้นแต่ไม่...		ไม่กระทบต่อ...	การพยาบาล	กรณีฉุกเฉิน...	พบ
	11	RM0389	2557-04-22	ผู้ป่วย	ผู้ป่วยนอก	อุบัติเหตุและ...	อึ้งสุร น...	B.เกิดขึ้นแต่ไม่...		ไม่กระทบต่อ...	การพยาบาล	กรณีฉุกเฉิน...	พบ
	12	RM0390	2557-04-25	การซักผ้า	อึ้งสุร	อุบัติเหตุและ...	อึ้งสุร น...	B.เกิดขึ้นแต่ไม่...		ไม่กระทบต่อ...	การพยาบาล	กรณีฉุกเฉิน...	พบ

หน้าต่างของบุคคลทั่วไปจะสามารถรับเรื่องแล้วทำการแก้ไขเรื่องที่ถูกส่งมาเท่านั้น

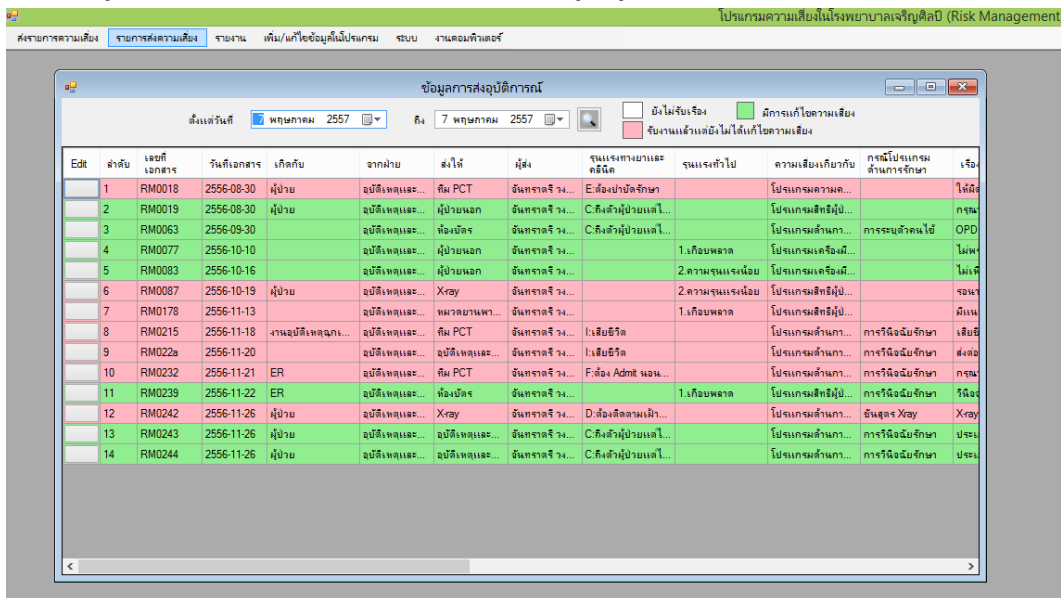
ผู้ใช้งานสามารถแก้ไขความเสี่ยงโดยการกดที่ปุ่มหน้าเรื่องความเสี่ยง โดยสังเกตจากสถานะสีของเรื่องของความเสี่ยง เมื่อกรอกรับความเสี่ยงแล้วจะปรากฏหน้าต่างแก้ไขความเสี่ยงซึ่งจะให้ผู้ใช้แก้ไขความเสี่ยงได้ โดยพิมพ์ในช่องที่กำหนดให้ ซึ่งผู้ใช้งานไม่สามารถแก้ไขความเสี่ยงเรื่องนั้นได้ นอกจากทำการพิมพ์แก้ไขความเสี่ยงเท่านั้น เมื่อพิมพ์เสร็จให้กดปุ่มบันทึกเพื่อบันทึกความเสี่ยงนั้นๆแล้วสถานะของเรื่องที่ได้รับความเสี่ยงนั้นจะเปลี่ยนสี

- เมนูส่งความเสี่ยง เป็นการส่งเรื่องของความเสี่ยงโดยสามารถเลือกประเภทความเสี่ยง โปรแกรมความเสี่ยง ความรุนแรงของความเสี่ยงนั้นในเมนูนี้ การกรอกข้อมูลควรดูหน้าจอความเสี่ยงตอนloginเข้าเพื่อจะได้ส่งความเสี่ยง ถูก และควรกรอกรายละเอียดต่างๆให้ครบ

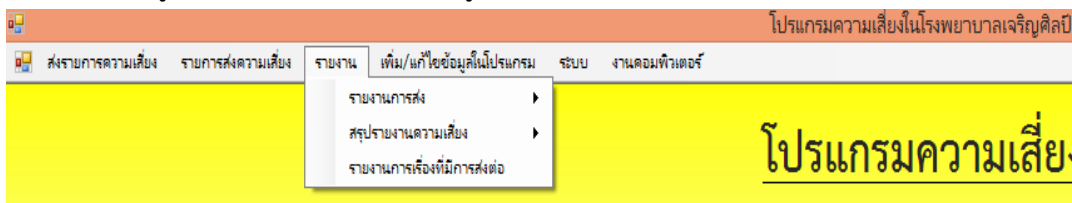
- ในกรณีโปรแกรมความเสี่ยงที่ท่านต้องการไม่มีตามที่โปรแกรมกำหนดไว้ ท่านสามารถเพิ่มข้อมูลได้ด้วยตัวเองโดยไปที่หัวข้อดังกล่าว ท่านจะสามารถเพิ่มได้ตามที่ต้องการ



5. สามารถดูรายการความเสี่ยงทั้งหมดที่ท่านส่งได้ที่เมนูดังรูป



6. สามารถเรียกดูและพิมพ์รายงานได้จากเมนูรายงาน



7. เมนูระบบจะเป็นเมนูที่ใช้จัดการเพิ่มหรือแก้ไข User Name และ Password ของผู้ใช้งานที่สามารถทำได้คือผู้ login เป็น admin เท่านั้น แต่ท่านสามารถดูรายชื่อผู้ใช้งานได้จากเมนูนี้เหมือนกัน

