

การประชุมเชิงปฏิบัติการเพื่อชี้แจงแนวทางการดำเนินงานระบบบริการปฐมภูมิ

รพ.สต.ติดตาม แก่ผู้ปฏิบัติงานในระดับอำเภอ และหน่วยบริการปฐมภูมิ

จังหวัดสกลนคร ประจำปีงบประมาณ พ.ศ. 2565

วันที่ 1 กุมภาพันธ์ 2565

ห้องประชุมพุทธรักษา สำนักงานสาธารณสุขจังหวัดสกลนคร



ผลการดำเนินงานโรงพยาบาลส่งเสริมสุขภาพตำบล (รพ.สต.) ทิดดาว
จังหวัดสกลนคร ปีงบประมาณ พ.ศ. 2564



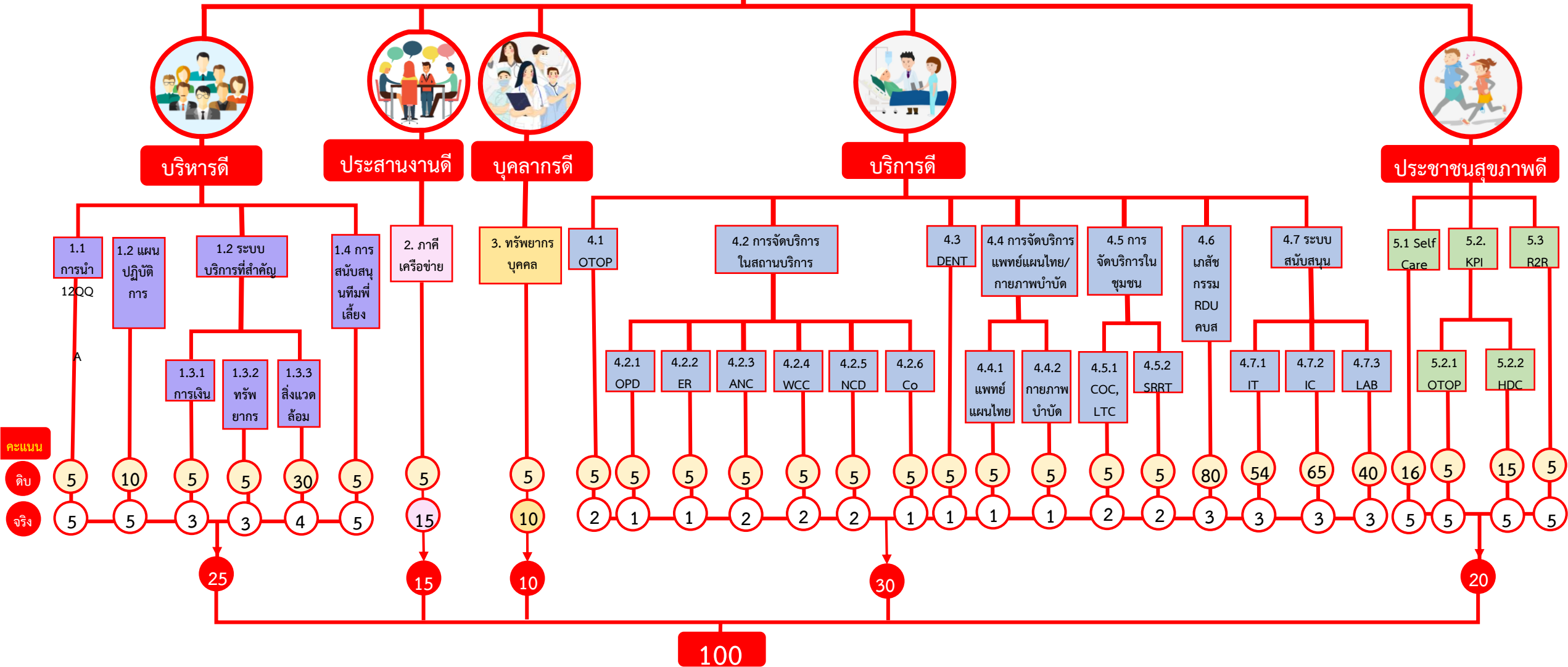
นายธาดา ศูนย์จันทร์
กลุ่มงานพัฒนาคุณภาพ และรูปแบบบริการ
สำนักงานสาธารณสุขจังหวัดสกลนคร

เกณฑ์ดำเนินงานโรงพยาบาลส่งเสริมสุขภาพตำบล (รพ.สต.) ตีดาว ปีงบประมาณ พ.ศ. 2565

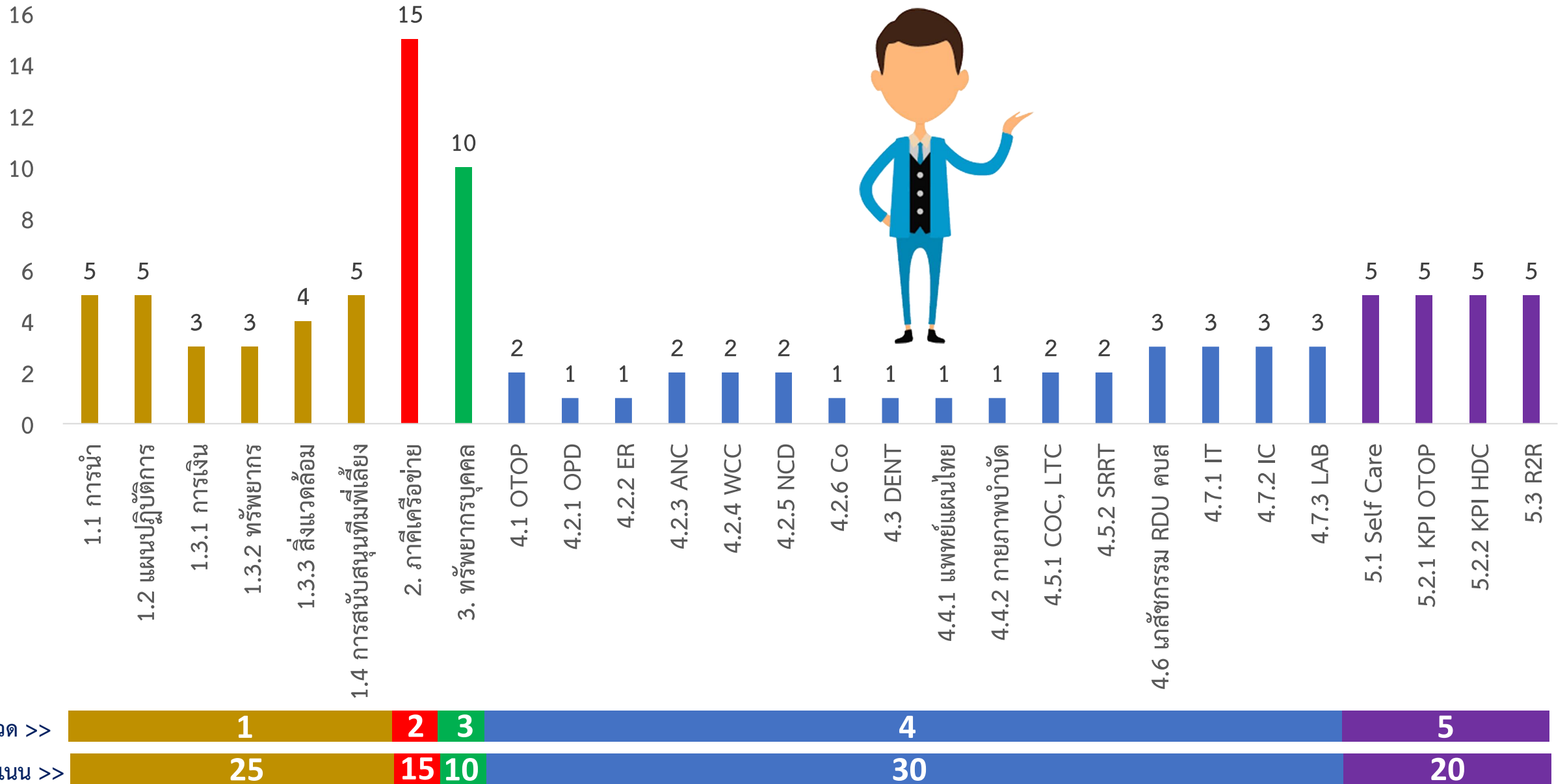


☐ ใช้เกณฑ์เดิมปี พ.ศ. 2564

☐ คะแนนรวมมากกว่า 80 และภาพรวมมากกว่า 80

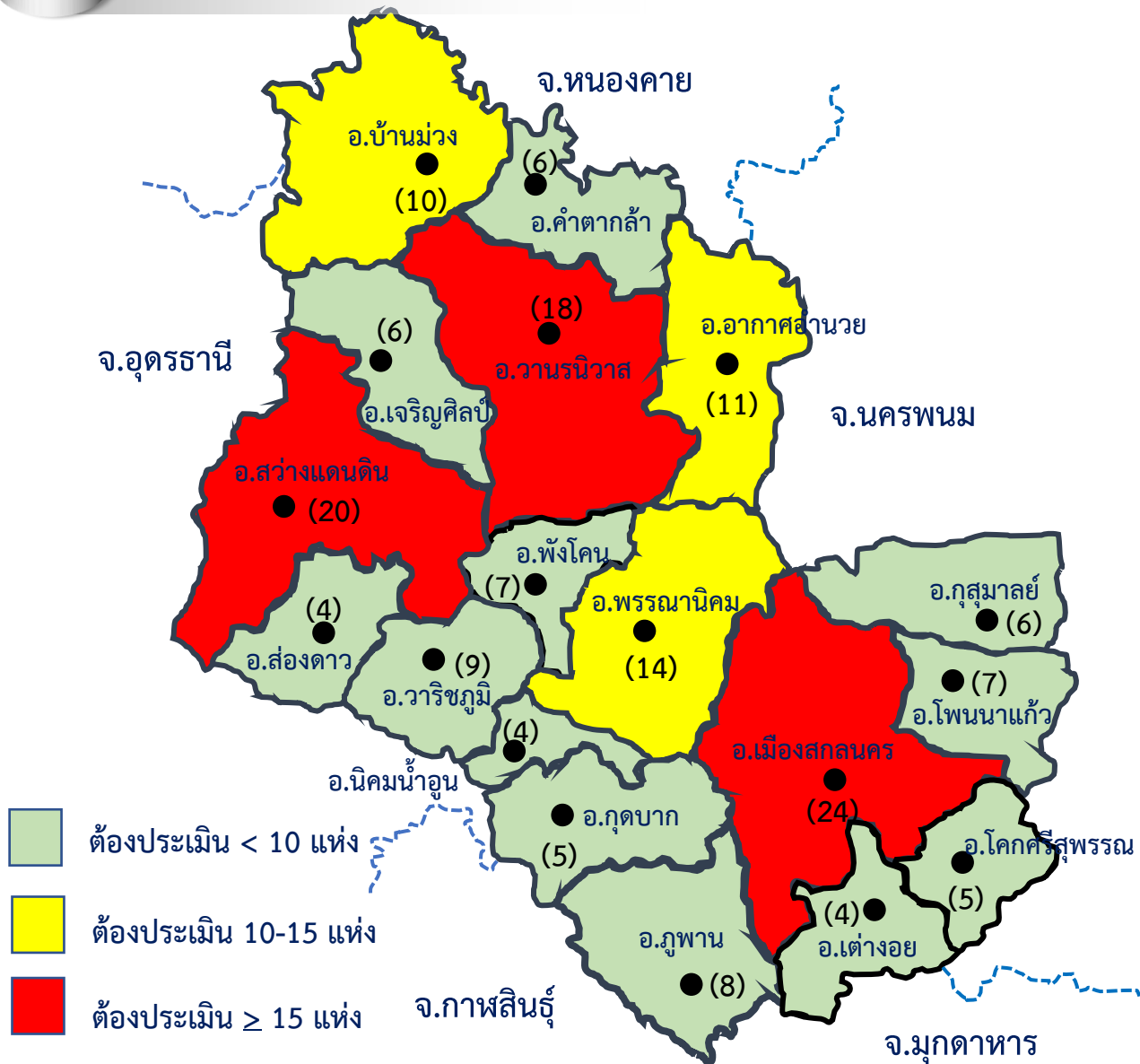


สัดส่วนเกณฑ์ดำเนินงานโรงพยาบาลส่งเสริมสุขภาพตำบล (รพ.สต.) ติดตาม



ข้อมูล รพ.สต. และ สอน. ของจังหวัดสกลนคร ปีงบประมาณ พ.ศ. 2564

จำนวน สอน. และ รพ.สต. แต่ละอำเภอ









จำนวน สอน. และ รพ.สต. แยกตามขนาด รายอำเภอ

ลำดับ	อำเภอ	รวม (แห่ง)	ขนาด		
			L	M	S
1	เจริญศิลป์	6		5	1
2	ต่างอย	4		3	1
3	เมืองสกลนคร	24	7	17	
4	โคกศรีสุพรรณ	5		4	1
5	โพนนาแก้ว	7		5	2
6	กุศุดาบ	5		5	
7	กุสุมาลย์	6		6	
8	คำตากล้า	6		5	1
9	นิคมน้ำอูน	4		1	3
10	บ้านม่วง	10	3	7	
11	พรรณานิคม	14	2	11	1
12	พังโคน	7		5	2
13	ภูพาน	8		6	2
14	วารณนิवास	18	2	16	
15	วาริชภูมิ	9		7	2
16	สว่างแดนดิน	20	3	13	4
17	ส่องดาว	4		4	
18	อากาศอำนวย	11	3	5	3
	รวม	168	20	125	23
	ร้อยละ		11.9	74.4	13.7

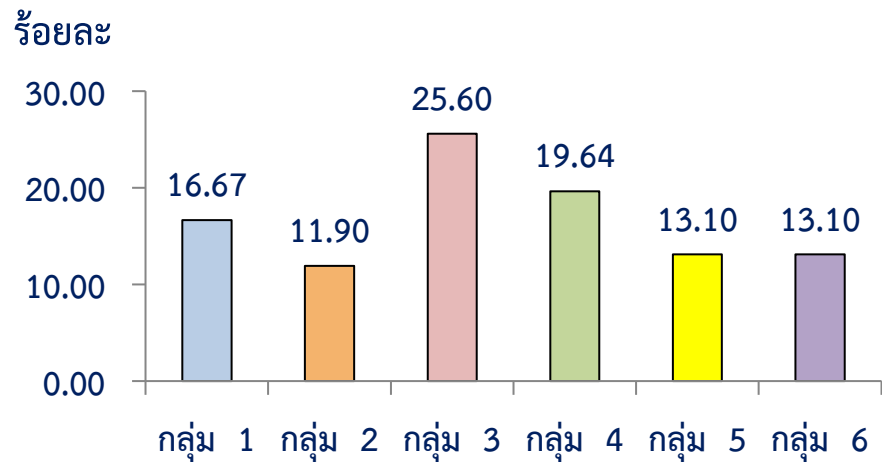
แผนที่แสดงที่ตั้งของกลุ่มอำเภอ รับผิดชอบ สอน. และ รพ.สต. ในจังหวัดสกลนคร

การแบ่งกลุ่มอำเภอ

	กลุ่มอำเภอที่ 1 รับผิดชอบ	28 แห่ง
	กลุ่มอำเภอที่ 2 รับผิดชอบ	20 แห่ง
	กลุ่มอำเภอที่ 3 รับผิดชอบ	43 แห่ง
	กลุ่มอำเภอที่ 4 รับผิดชอบ	33 แห่ง
	กลุ่มอำเภอที่ 5 รับผิดชอบ	22 แห่ง
	กลุ่มอำเภอที่ 6 รับผิดชอบ	22 แห่ง

รวม 168 แห่ง

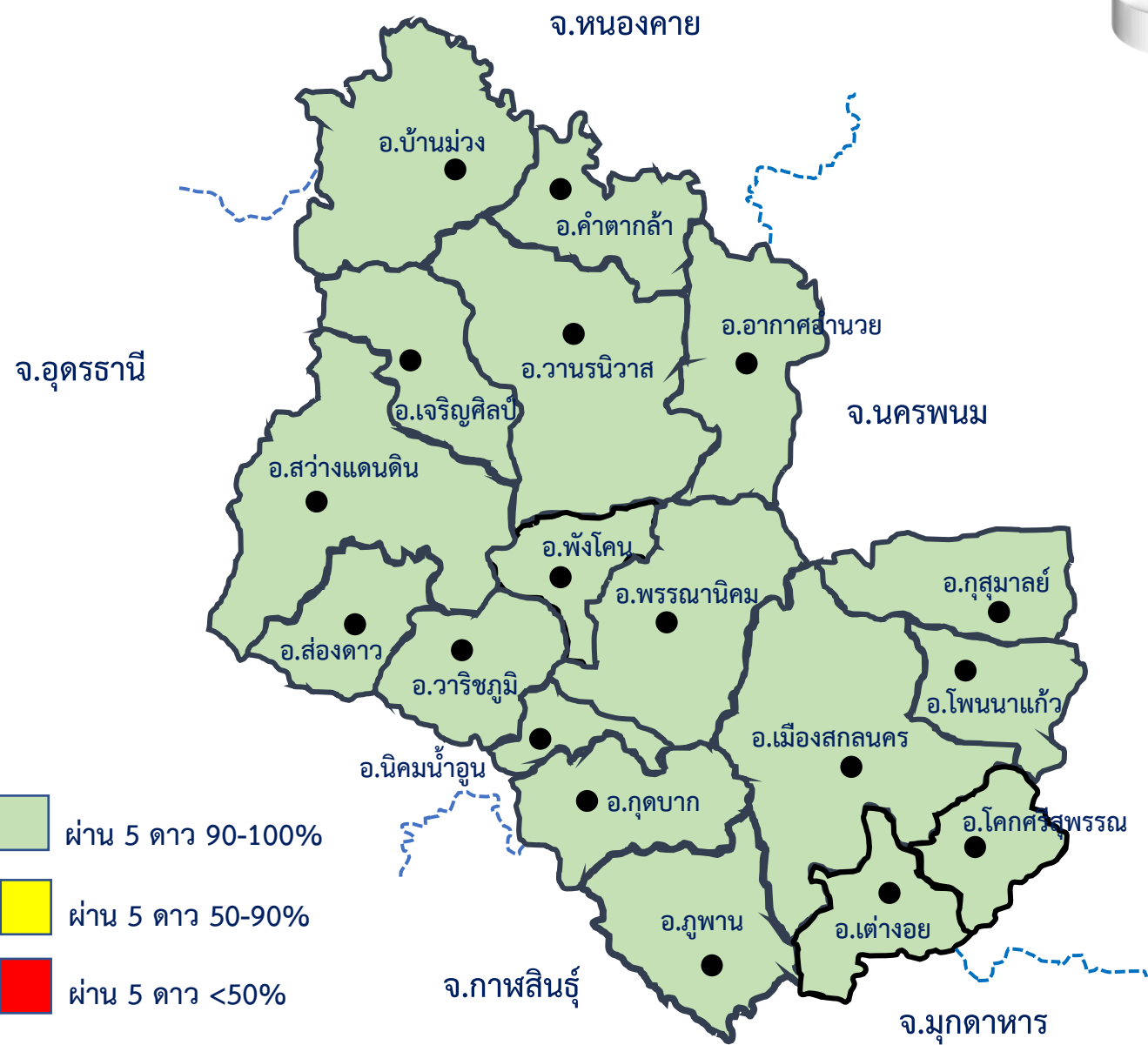
สัดส่วนความรับผิดชอบของกลุ่ม



ประเด็น OTOP ของโรงพยาบาลส่งเสริมสุขภาพตำบล (รพ.สต.) ทิตดาว จังหวัดสกลนคร ปีงบประมาณ พ.ศ. 2564

อำเภอ	รวม	โรคติดต่อ					โรคไม่ติดต่อ						เด็ก วัยรุ่น	ยาเสพติด	สุขภาพ จิต	อุบัติเหตุ	IQ เด็ก	COC	LTC	ผู้สูง อายุ	ขยะ, สิ่ง แวดล้อม	Safe Care (ประชาชน)	
		Covid-19	ทั่วไป	เอดส์	มะเร็งท่อน้ำดี	DHF	DM	HT	อัมพฤกษ์	ไต	ปรับเปลี่ยนพฤติกรรม	STOKE											
เจริญศิลป์	6						6																
เต่างอย	4						1									3							
เมืองสกลนคร	24		1		1	2	11						2		1	2	1				2	1	
โคกศรีสุพรรณ	5						5																
โพนนาแก้ว	7	1					3										2					1	
กุดบาก	5	4					1																
กุสุมาลย์	6	3				1	1			1													
คำตากล้า	6		1				4			1													
นิคมน้ำอุ่น	4						4																
บ้านม่วง	10		1			4	2									1					2		
พรรณานิคม	14						2									10	2						
พังโคน	7	2						2	1					1							1		
ภูพาน	8					3	4																1
วานรนิวาส	18		1	1	1		5	1					1			1					2	5	
วาริชภูมิ	9						3			3	1					1					1		
สว่างแดนดิน	20	1	1				15									2	1						
ส่องดาว	4						4																
อากาศอำนวย	11						7												2	2			
รวม	168	11	5	1	2	10	78	3	1	2	3	1	3	1	1	20	4	2	2	10	7	1	
ร้อยละ	100	6.5	3.0	0.6	1.2	6.0	46.4	1.8	0.6	1.2	1.8	0.6	1.8	0.6	0.6	11.9	2.4	1.2	1.2	6.0	4.2	0.6	

ผลการประเมิน รพ.สต. และ สอน. ตามมาตรฐาน (รพ.สต.) ตีดาว จังหวัดสกลนคร ปีงบประมาณ พ.ศ. 2564

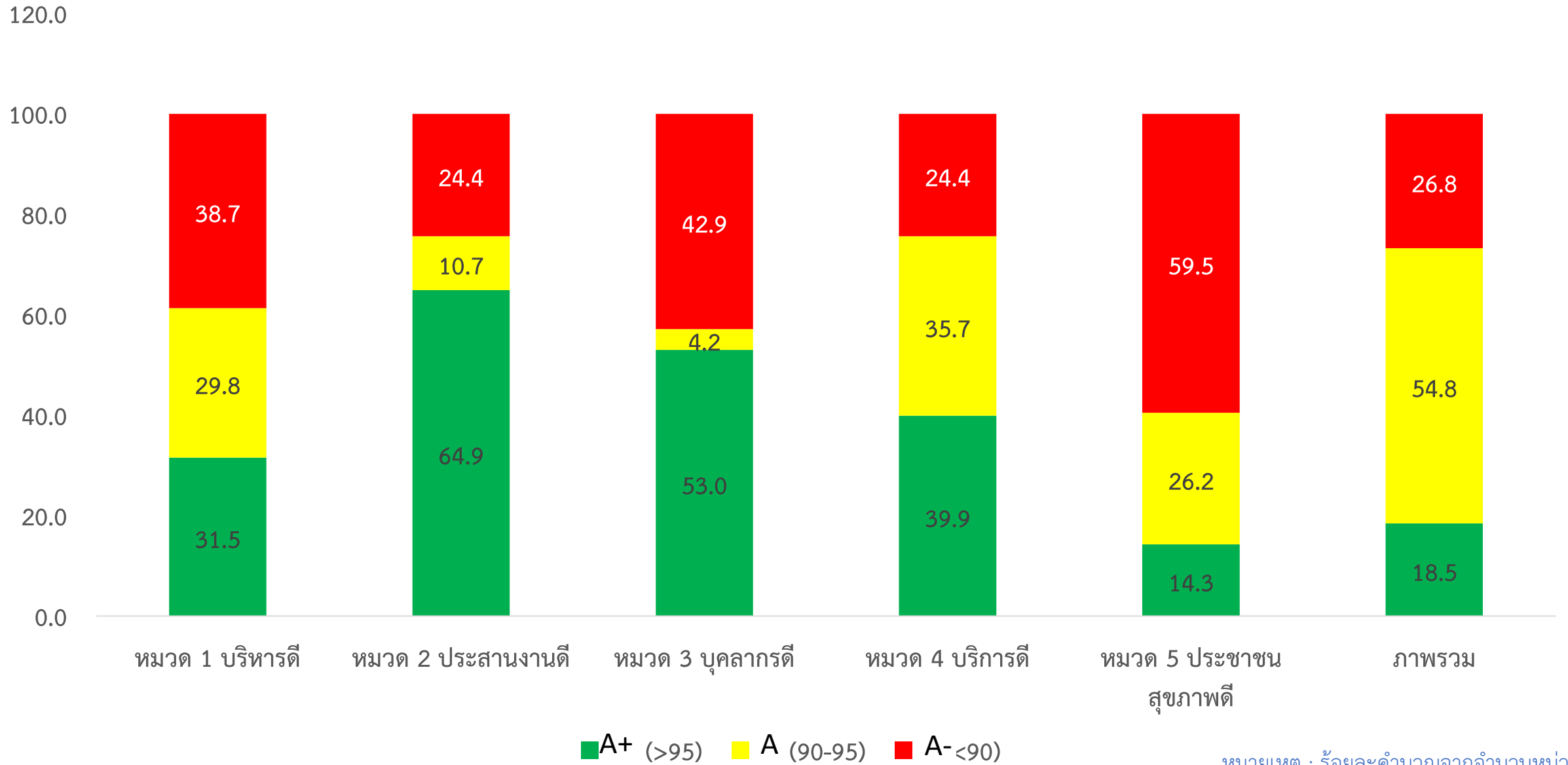


จำนวน สอน. และ รพ.สต. แยกตามคะแนน/รายอำเภอ

ลำดับ	อำเภอ	รวม (แห่ง)	กลุ่ม A+ (>95)	กลุ่ม A (95-90)	กลุ่ม A- (<90)
1	เจริญศิลป์	6		6	
2	เต่างอย	4	4		
3	เมืองสกลนคร	24	4	10	10
4	โคกศรีสุพรรณ	5		4	1
5	โพนนาแก้ว	7	1	6	
6	กุตุบาก	5	1	1	3
7	กุสุมาลย์	6	3	1	2
8	คำตากล้า	6	1	4	1
9	นิคมน้ำอูน	4		2	2
10	บ้านม่วง	10	5	5	
11	พรรณานิคม	14	2	5	7
12	พังโคน	7	2	4	1
13	ภูพาน	8		3	5
14	วานรนิวาส	18	4	10	4
15	วาริชภูมิ	9		7	2
16	สว่างแดนดิน	20	3	10	7
17	ส่องดาว	4		4	
18	อากาศอำนวย	11	1	10	
	รวม	168	31	92	45
	ร้อยละ	100	18.5	54.8	26.8

Max= 100 , Min = 80 , Mean+S.D.= 88.1+5.8 , Median = 86.9

ผลการประเมิน รพ.สต. ตีตดาว จังหวัดสกลนคร ปีงบประมาณ พ.ศ. 2564 แยกรายหมวด และภาพรวม



หมายเหตุ : ร้อยละคำนวณจากจำนวนหน่วย
บริการ จัดกลุ่มตามผลคะแนนรายหมวด

ผลการประเมิน รพ.สต. ติดตาม จังหวัดสกลนคร ปีงบประมาณ พ.ศ. 2564 แยกรายเกณฑ์

ที่มา : <http://gishealth.moph.go.th/pcu>

หมวดที่ 1 บริหารดี

ลำดับ	อำเภอ	1.1 การนำ	1.2 แผนปฏิบัติการ	1.3.1 การเงิน	1.3.2 ทรัพยากร	1.3.3 สิ่งแวดล้อม	1.4 การสนับสนุนทีมพี่เลี้ยง
1	เจริญศิลป์	83.3	78.3	100.0	100.0	95.6	83.3
2	เต่างอย	100.0	100.0	100.0	100.0	96.7	85.0
3	เมืองสกลนคร	93.8	82.5	92.1	91.3	91.8	89.6
4	โคกศรีสุพรรณ	88.0	86.0	100.0	92.0	94.7	92.0
5	โพนนาแก้ว	97.1	82.9	100.0	91.4	93.3	88.6
6	กุดบาก	88.0	88.0	98.0	94.0	71.3	100.0
7	กุสุมาลย์	96.7	88.3	100.0	100.0	97.2	100.0
8	คำตากล้า	93.3	83.3	98.3	100.0	94.4	73.3
9	นิคมสร้างนอน	95.0	85.0	95.0	90.0	80.8	85.0
10	บ้านม่วง	98.0	94.0	99.4	98.0	85.7	96.0
11	พรรณานิคม	91.4	88.9	96.4	90.0	90.9	88.5
12	พังโคน	97.1	87.1	100.0	99.9	82.4	91.4
13	ภูพาน	97.5	83.8	97.5	91.3	80.4	81.2
14	วานรนิวาส	95.6	87.2	94.4	95.0	88.9	90.6
15	วาริชภูมิ	95.6	85.6	90.0	84.4	95.2	87.8
16	สว่างแดนดิน	91.0	91.0	95.5	92.0	90.7	88.0
17	ส่องดาว	95.0	85.0	97.5	95.0	93.3	80.0
18	อากาศอำนวย	98.2	90.0	98.2	89.1	88.5	98.2
	ภาพรวม	94.1	87.1	97.4	94.1	89.5	88.8

■ <90 (A-)
 ■ 90-95 (A)
 ■ >95 (A+)

หมายเหตุ : ร้อยละคำนวณจากค่าเฉลี่ยของคะแนนของทุกหน่วยบริการในอำเภอ

ผลการประเมิน รพ.สต. ตีตดาว จังหวัดสกลนคร ปีงบประมาณ พ.ศ. 2564 แยกรายเกณฑ์

ที่มา : <http://gishealth.moph.go.th/pcu>

หมวดที่ 2 ประสานงานดี /หมวดที่ 3 ประสานงานดี

ลำดับ	อำเภอ	หมวด 2	หมวด 3
1	เจริญศิลป์	98.3	90.0
2	เต่างอย	97.5	99.9
3	เมืองสกลนคร	94.2	89.6
4	โคกศรีสุพรรณ	92.0	88.0
5	โพนนาแก้ว	94.3	87.1
6	กุดบาก	88.0	88.0
7	กุสุมาลย์	91.7	93.3
8	คำตากล้า	96.7	86.7
9	นิคมน้ำอูน	90.0	95.0
10	บ้านม่วง	96.0	98.0
11	พรรณานิคม	91.4	90.0
12	พังโคน	97.1	97.1
13	ภูพาน	92.5	87.5
14	วานรนิวาส	93.9	90.0
15	วาริชภูมิ	97.8	94.4
16	สว่างแดนดิน	93.0	88.0
17	ส่องดาว	100.0	100.0
18	อากาศอำนวย	92.7	90.9
	ภาพรวม	94.3	91.9

หมวดที่ 5 ประชาชนสุขภาพดี

ลำดับ	อำเภอ	5.1 Self Care	5.2.1 KPI OTOP	5.2.2 KPI HDC	5.3 R2R
1	เจริญศิลป์	96.9	100.0	95.6	80.0
2	เต่างอย	100.0	100.0	76.7	90.0
3	เมืองสกลนคร	90.6	92.9	82.4	79.6
4	โคกศรีสุพรรณ	98.8	84.0	89.3	80.0
5	โพนนาแก้ว	93.7	97.1	91.4	80.0
6	กุดบาก	91.3	90.0	83.1	94.0
7	กุสุมาลย์	95.8	93.3	88.9	56.7
8	คำตากล้า	97.9	95.0	88.9	86.7
9	นิคมน้ำอูน	81.3	85.0	90.0	90.0
10	บ้านม่วง	88.8	94.0	93.3	92.0
11	พรรณานิคม	88.2	92.6	89.3	78.6
12	พังโคน	93.8	100.0	78.1	77.1
13	ภูพาน	90.6	87.5	76.7	85.0
14	วานรนิวาส	88.2	90.0	84.3	85.5
15	วาริชภูมิ	93.1	91.1	85.9	85.8
16	สว่างแดนดิน	90.9	96.0	90.7	76.0
17	ส่องดาว	93.8	95.0	83.3	70.0
18	อากาศอำนวย	90.3	96.3	86.7	81.8
	ภาพรวม	92.4	93.3	86.4	81.6

■ <90 (A-)
 ■ 90-95 (A)
 ■ >95 (A+)

หมายเหตุ : ร้อยละคำนวณจากค่าเฉลี่ยของคะแนนของทุกหน่วยบริการในอำเภอ

เกณฑ์ดำเนินงานโรงพยาบาลส่งเสริมสุขภาพตำบล (รพ.สต.) ดีดดาว จังหวัดสกลนคร ปีงบประมาณ พ.ศ. 2564

หมวดที่ 4 บริการดี

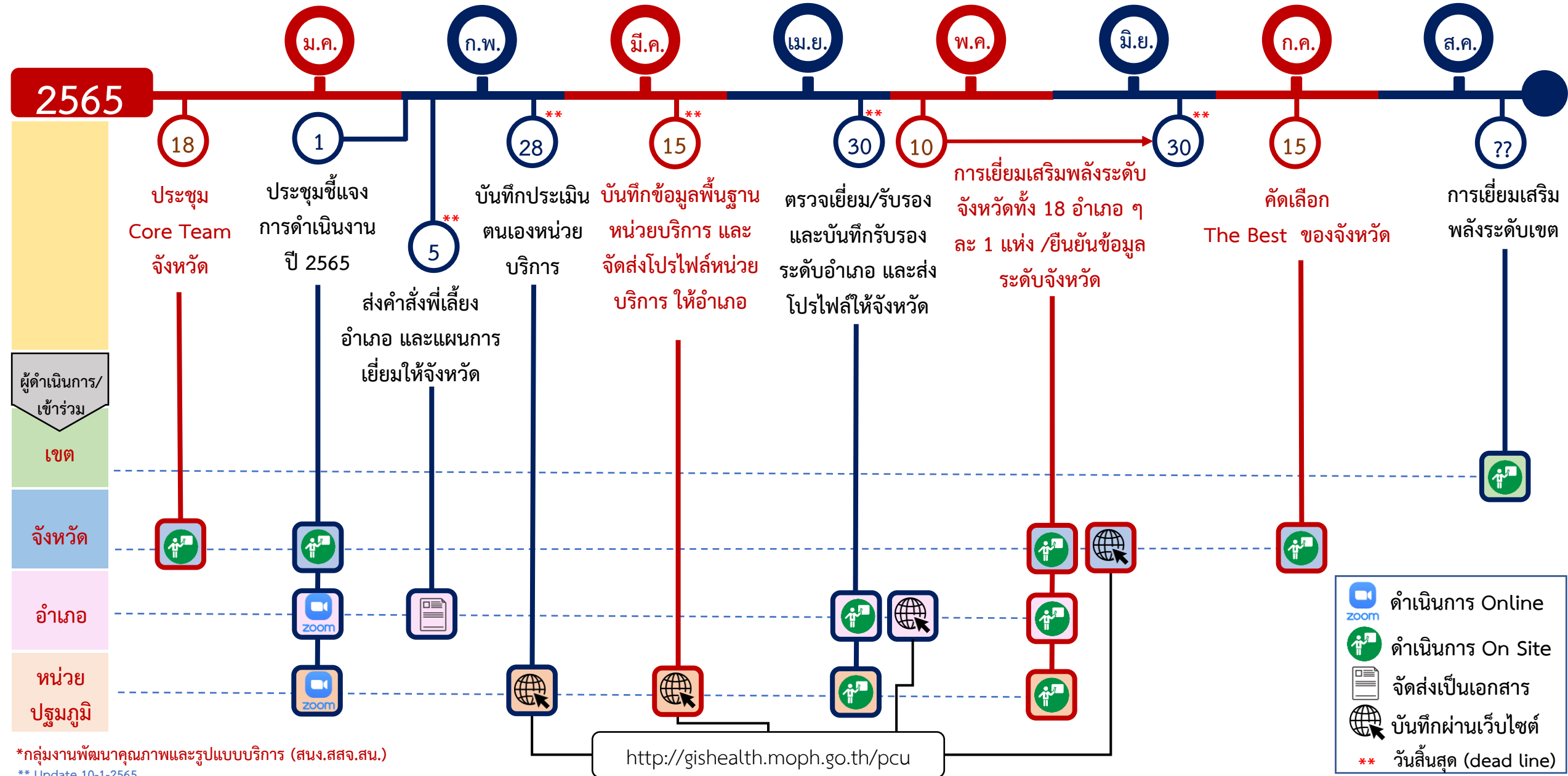
ที่มา : <http://gishealth.moph.go.th/pcu>

ลำดับ	อำเภอ	4.1 OTOP	4.2.1 OPD	4.2.2 ER	4.2.3 ANC	4.2.4 WCC	4.2.5 NCD	4.2.6 Co	4.3 DENT	4.4.1 แพทย์ แผนไทย	4.4.2 กายภาพบำบัด	4.5.1 COC, LTC	4.5.2 SRRT	4.6 เกสัชกรรม RDU คบส	4.7.1 IT	4.7.2 IC	4.7.3 LAB
1	เจริญศิลป์	93.3	100.0	96.7	100.0	100.0	100.0	83.3	93.3	100.0	80.0	96.7	93.3	97.5	94.3	96.9	97.7
2	เต่างอย	100.0	100.0	100.0	97.5	100.0	100.0	95.0	95.0	100.0	100.0	94.9	100.0	98.0	92.8	97.7	94.8
3	เมืองสกลนคร	92.1	89.6	90.4	89.2	89.6	87.9	83.7	81.7	92.9	83.7	93.3	92.9	91.7	92.1	93.6	93.7
4	โคกศรีสุพรรณ	96.0	100.0	100.0	96.0	96.0	100.0	92.0	76.0	92.0	100.0	96.0	92.0	96.5	94.1	98.5	96.0
5	โพนนาแก้ว	94.3	94.3	91.4	97.1	91.4	91.4	94.3	85.7	97.1	88.6	100.0	100.0	96.4	94.7	94.9	95.7
6	กุดบาก	96.0	96.0	96.0	89.2	93.6	93.2	93.2	80.8	84.0	76.8	88.0	90.0	94.8	95.6	92.3	76.5
7	กุสุมาลย์	96.7	100.0	96.7	96.7	96.7	100.0	100.0	86.7	90.0	90.0	100.0	100.0	94.1	96.3	94.1	93.3
8	คำตากล้า	95.0	96.7	96.7	96.7	96.7	96.7	90.0	96.7	93.3	90.0	100.0	100.0	94.6	90.7	95.9	96.3
9	นิคมน้ำอูน	80.0	90.0	90.0	90.0	90.0	80.0	95.0	60.0	100.0	90.0	85.0	80.0	91.3	90.3	86.2	85.0
10	บ้านม่วง	90.0	94.0	94.0	98.0	98.0	88.0	94.0	86.0	96.0	78.0	92.0	94.0	97.9	96.5	97.5	97.3
11	พรรณานิคม	85.4	92.9	92.4	95.0	95.0	90.7	87.1	81.4	91.4	72.8	89.6	90.7	89.6	95.1	96.0	96.2
12	พังโคน	97.1	97.1	94.2	97.1	88.5	94.3	97.1	97.1	100.0	77.1	94.3	91.4	93.9	92.6	96.6	97.5
13	ภูพาน	95.0	97.5	92.5	82.5	92.5	95.0	80.0	77.5	87.5	71.3	90.0	95.0	90.6	88.4	90.0	88.1
14	วานรนิวาส	93.3	92.2	88.9	94.4	92.2	90.6	90.0	88.9	97.2	84.4	93.3	94.4	87.7	93.8	95.0	91.4
15	วาริชภูมิ	93.3	90.0	93.3	91.1	88.9	88.9	90.0	73.3	94.4	82.2	88.9	88.9	96.3	91.5	95.6	92.5
16	สว่างแดนดิน	91.5	96.0	91.0	93.0	93.0	89.0	85.0	85.5	99.0	75.0	95.0	99.0	90.7	94.2	94.4	94.6
17	ส่องดาว	90.0	95.0	95.0	90.0	95.0	90.0	90.0	90.0	90.0	95.0	95.0	100.0	96.6	94.0	94.2	93.8
18	อากาศอำนวย	94.5	98.2	94.5	96.4	98.2	92.7	92.7	87.3	94.5	90.9	98.2	96.3	94.3	92.6	86.7	94.8
	ภาพรวม	93.0	95.5	94.1	93.9	94.2	92.7	90.7	84.6	94.4	84.8	93.9	94.3	94.0	93.3	94.2	93.1

■ <90 (A-)
 ■ 90-95 (A)
 ■ >95 (A+)

หมายเหตุ : ร้อยละคำนวณจากค่าเฉลี่ยของคะแนนของทุกหน่วยบริการในอำเภอ

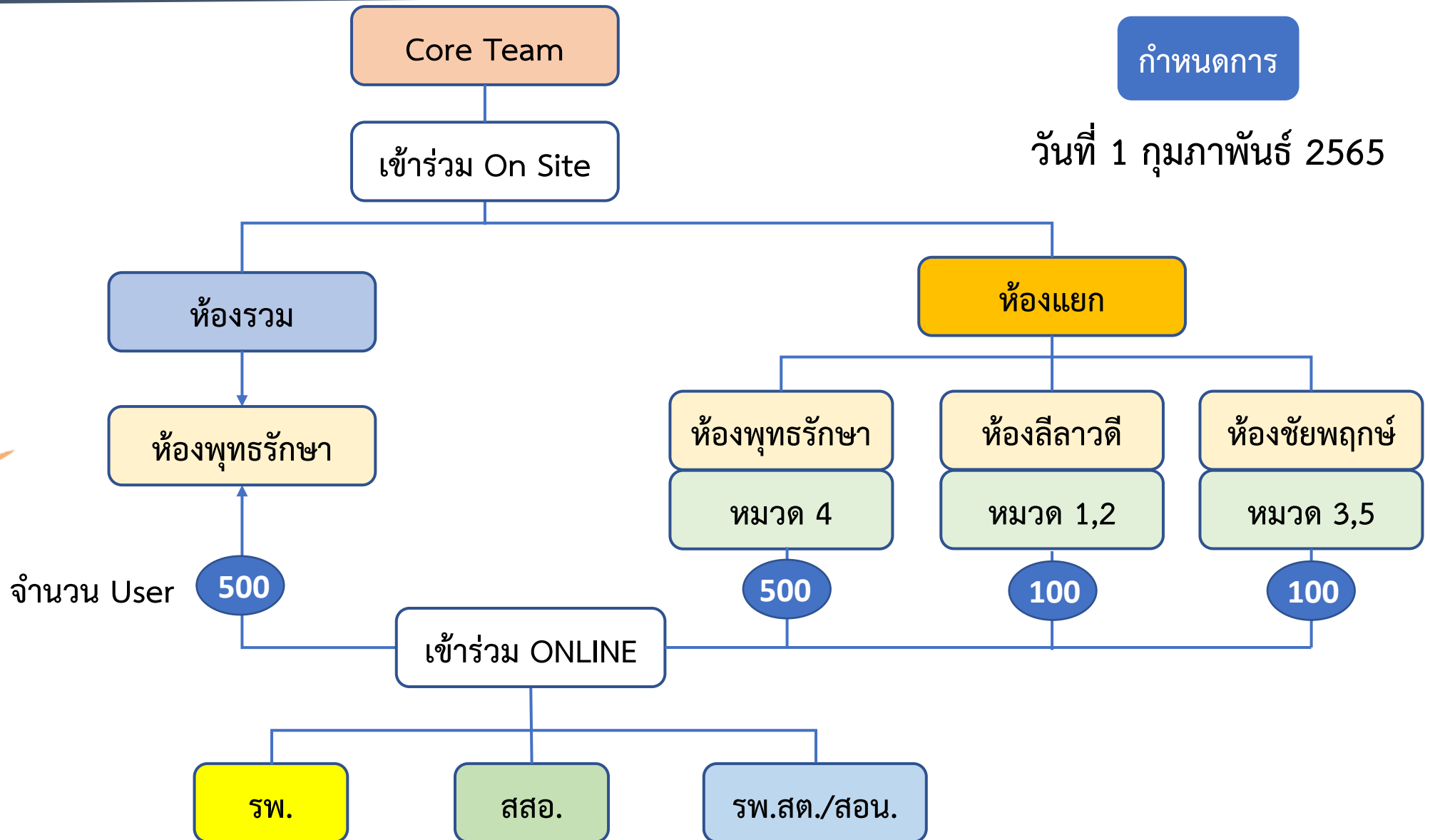
ไทม์ไลน์การดำเนินงานโรงพยาบาลส่งเสริมสุขภาพตำบล (รพ.สต.) ติดตาม จังหวัดสกลนคร ปีงบประมาณ พ.ศ. 2565



*กลุ่มงานพัฒนาคุณภาพและรูปแบบบริการ (สนง.สสจ.สน.)

** Update 10-1-2565

ประชุมเชิงปฏิบัติการเพื่อชี้แจงแนวทางแนวทางการดำเนินงานระบบบริการปฐมภูมิ รพ.สต.ติดตาม
แก่ผู้ปฏิบัติงานในระดับอำเภอ และหน่วยบริการปฐมภูมิ





สวัสดีครับ