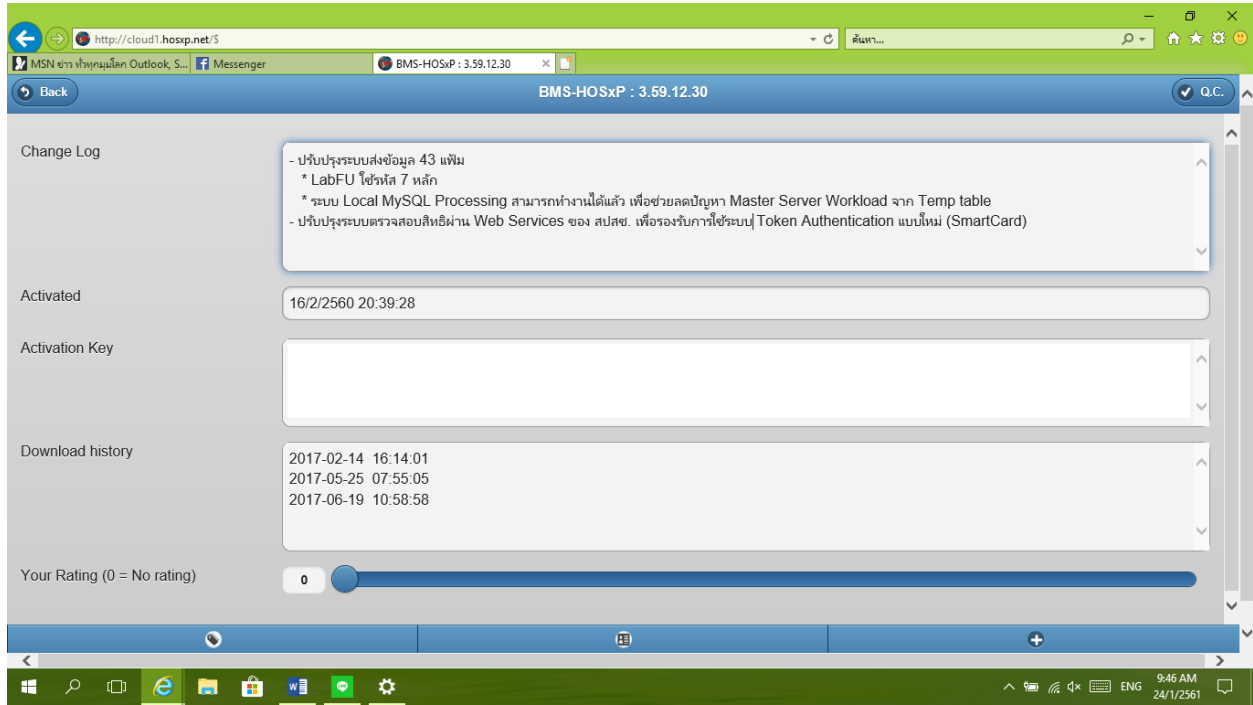


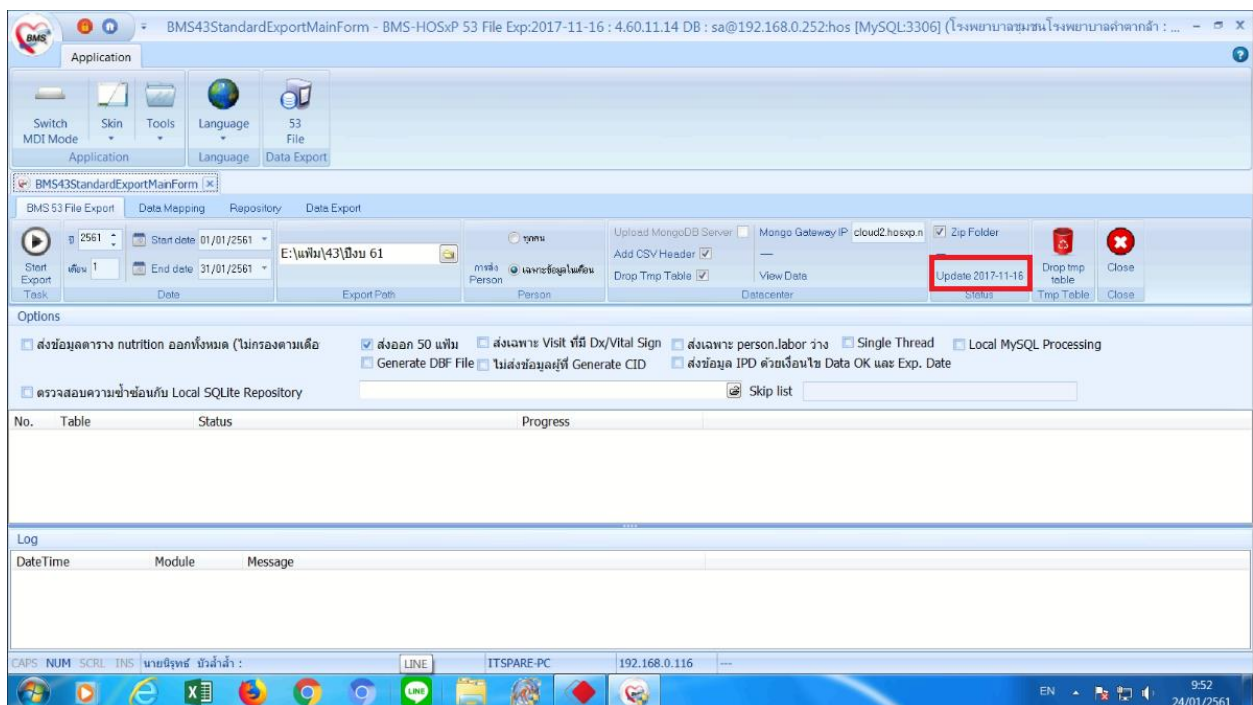
แนวทางการส่งออก 43 แฟ้ม labtest 7 หลัก

วิธีที่ 1 สำหรับโรงพยาบาลที่ยังไม่แมมรายการแลบ

ต้องอัปเดต HOSxP ให้เป็น version 3.59.12.30 หรือสูงกว่า



แล้วใช้ตัวส่งออก BMSHOSxPStandard43Export Update 2017-11-16



จะเห็นว่า labtest ถูกส่งออกมาเป็น 7 หลัก (ถ้า BMSHOSxPStandard43Export Update สูงกว่า 2017-11-16 เพิ่ม LabFu จะไม่มีข้อมูลออก แต่ถ้าต่ำกว่า 2017-11-16 ไม่แนใจครับ)

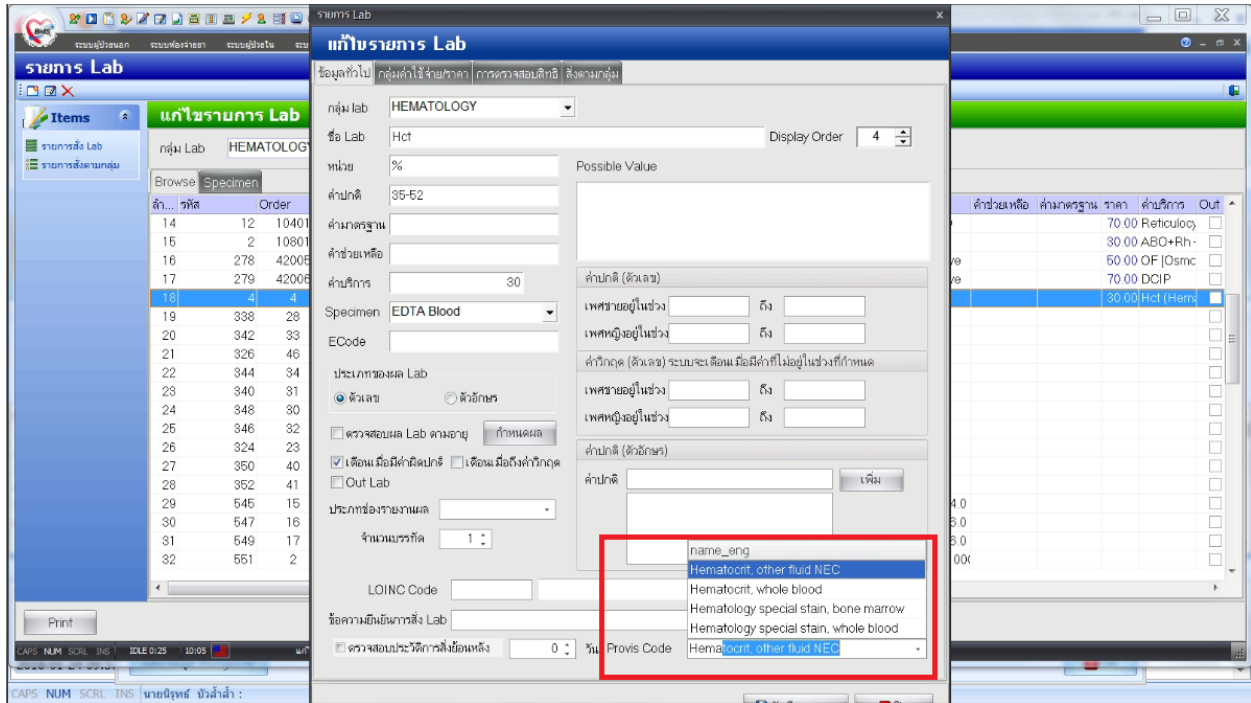
ผลการส่งออกข้อมูล

ลำดับ	hospcode	pid	seq	date_serv	labtest	labresult	d_update
1	11096	057891	1863819	20180104	0531002	190.00	20180104070
2	11096	029395	1863648	20180104	0531002	83.00	20180104099
3	11096	001920	1863794	20180104	0531002	125.00	20180104070
4	11096	001920	1863794	20180104	0546602	202.00	20180104070
5	11096	001920	1863794	20180104	0541602	211.00	20180104070
6	11096	001920	1863794	20180104	0541202	52.00	20180104070
7	11096	001920	1863794	20180104	0541402	119.00	20180104070
8	11096	001920	1863794	20180104	0581902	0.74	20180104070
9	11096	001920	1863794	20180104	0440203	1	20180104070
10	11096	001920	1863794	20180104	0581904	108.31	20180104070
11	11096	000817	1863788	20180104	0531002	148.00	20180104070
12	11096	000817	1863788	20180104	0546602	111.00	20180104070
13	11096	000817	1863788	20180104	0541602	155.00	20180104070
14	11096	000817	1863788	20180104	0541202	57.00	20180104070
15	11096	000817	1863788	20180104	0541402	76.00	20180104070
16	11096	000817	1863788	20180104	0581902	0.78	20180104070
17	11096	000817	1863788	20180104	0440203	0	20180104070
18	11096	000817	1863788	20180104	0581904	92.75	20180104070
19	11096	015229	1863796	20180104	0531002	153.00	20180104070
20	11096	015229	1863796	20180104	0546602	237.00	20180104070
21	11096	015229	1863796	20180104	0541602	176.00	20180104070
22	11096	015229	1863796	20180104	0541202	58.00	20180104070
23	11096	015229	1863796	20180104	0541402	71.00	20180104070
24	11096	015229	1863796	20180104	0581902	1.77	20180104070
25	11096	015229	1863796	20180104	0440203	1	20180104070

วิธีที่ 2

อัพเกรด HOSxP ให้เป็น version 3.60.12.31

แล้วขอความร่วมมือจากห้องแล็บให้เมมบรากรให้ (เนื่องจากไอทีอาจจะไม่รู้จักชื่อแล็บทุกตัว)



จากนั้นก็ใช้ตัวส่งออก BMSHOSxPStandard43Export version ใหม่ๆ ได้

ผู้จัดทำ : นายนิรุทธิ์ บัววัลย์ พยาบาลวิชาชีพปฏิบัติการ รพ.คำตากล้า