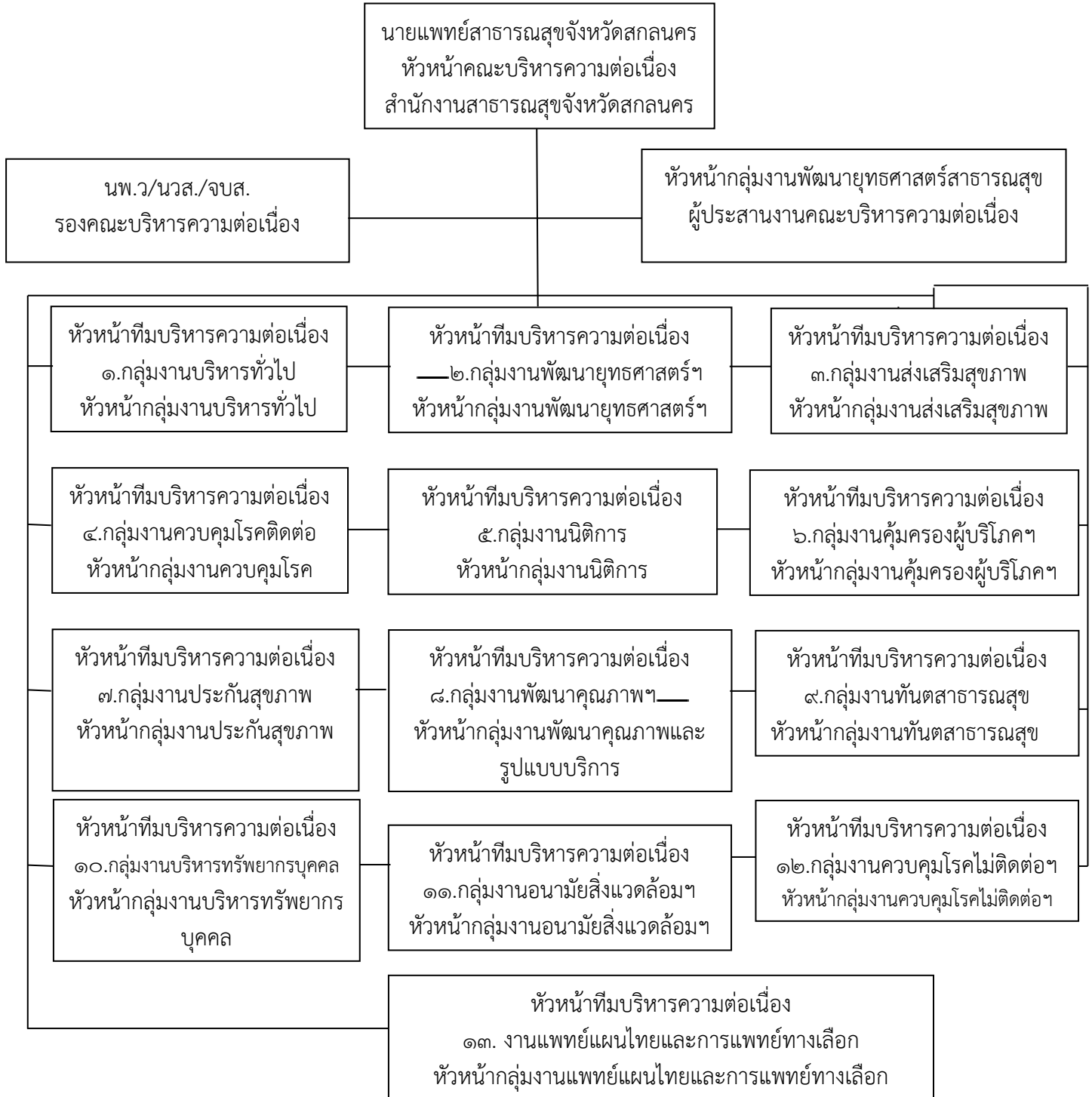


โครงสร้างและทีมงานแผนความต่อเนื่อง(Business Continuity Plan Team)

เพื่อให้แผนความต่อเนื่อง (BCP) ของสำนักงานสาธารณสุขจังหวัดสกลนครสามารถนำไปปฏิบัติได้อย่างมีประสิทธิภาพและเกิดประสิทธิผล จึงได้จัดตั้งคณะกรรมการบริหารความพร้อมต่อสภาวะวิกฤต สำนักงานสาธารณสุขจังหวัดสกลนคร โดยมีโครงสร้าง ดังนี้

- ๑.หัวหน้าคณะกรรมการความต่อเนื่อง
- ๒.หัวหน้าทีมบริหารความต่อเนื่อง



รูปที่ ๑ โครงสร้างคณะกรรมการบริหารความต่อเนื่องและหัวหน้าทีมบริหารความต่อเนื่องของสำนักงานสาธารณสุขจังหวัดสกลนคร