

เฝ้าระวัง

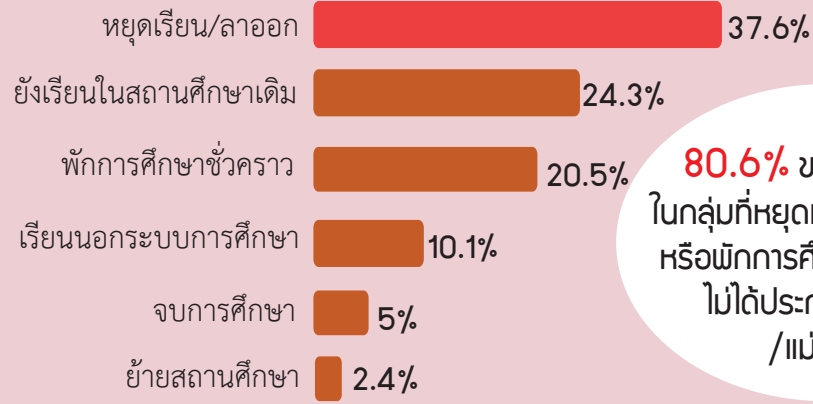
การตั้งครรภ์แม่วัยรุ่น พ.ศ. 2560

Teenage Pregnancy Surveillance, 2017



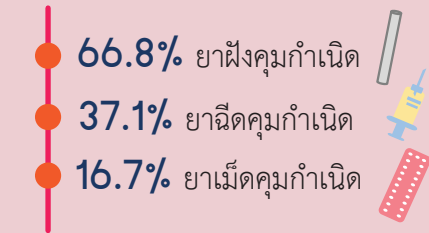
สถานศึกษาขณะตั้งครรภ์/หลังคลอด

(แม่วัยรุ่นที่ก่อนตั้งครรภ์มีสถานะเป็นนักเรียนหรือนักศึกษาในระบบ)

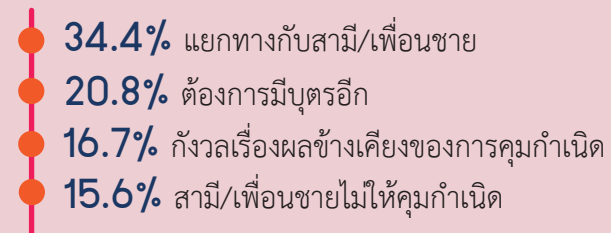


80.6% ของแม่วัยรุ่นในกลุ่มที่หยุดเรียน/ลาออกหรือพักการศึกษาชั่วคราวไม่ได้ประกอบอาชีพ/แม่บ้าน

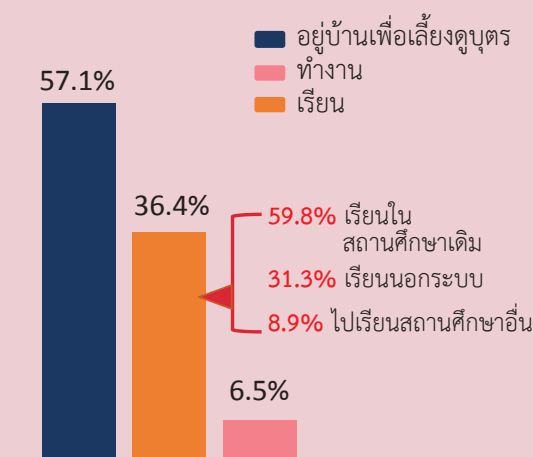
การคุมกำเนิดหลังคลอด



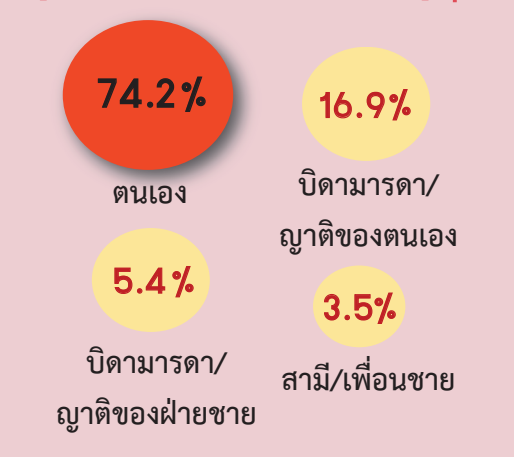
สาเหตุการไม่คุมกำเนิด



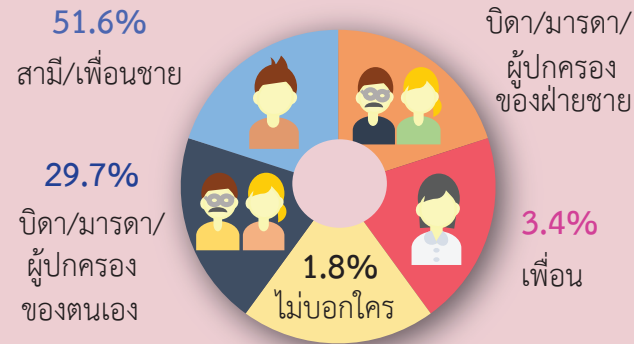
การดำเนินชีวิตหลังคลอด



ผู้ที่เป็นหลักในการเลี้ยงดูบุตร



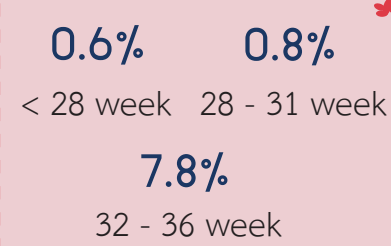
บุคคลแรกที่บอกให้ทราบเมื่อตั้งครรภ์ครั้งนี้



น้ำหนักทารกแรกเกิด

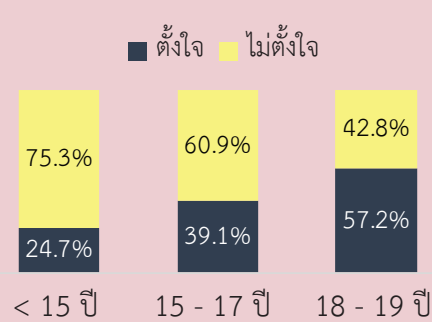
9.8% นน. < 2,500 g

อายุครรภ์ขณะคลอด

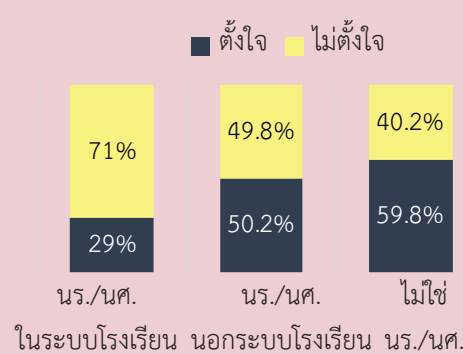


ความตั้งใจในการตั้งครรภ์ของแม่วัยรุ่น

จำแนกตามอายุ



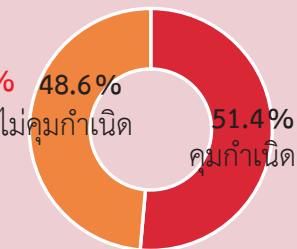
จำแนกตามสถานศึกษา



การคุมกำเนิดก่อนตั้งครรภ์

สาเหตุที่ไม่คุมกำเนิด

มีเพศสัมพันธ์โดยไม่ได้ตั้งใจ 58.8%
ไม่รู้จักริธีคุมกำเนิด 37.5%
เคยคุมกำเนิดแต่หยุดคุม 16.8%



วิธีการคุมกำเนิด

ยาเม็ดคุมกำเนิด 56%
ถุงยางอนามัย 22.9%
ยาคุมฉุกเฉิน 14.6%

เป้าระวางการตั้งครรรกแม่วัยร่น

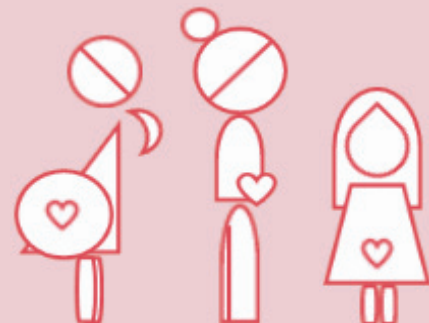
ความเป็นมา

สำนักอนามัยการเจริญพันธุ์ กรมอนามัย ได้ดำเนินงาน เป้าระวางการตั้งครรรกแม่วัยร่นมาตั้งแต่ ปี พ.ศ.2559 เก็บข้อมูลแม่วัยร่นอายุ < 20 ปี ที่มารับบริการฝากครรรก และตรวจหลังคลอดในโรงพยาบาลช่วงเมษายน- พฤษภาคม 2560 จำนวน 190 แห่งใน 21 จังหวัด จำนวนแม่วัยร่น 5,319 ราย



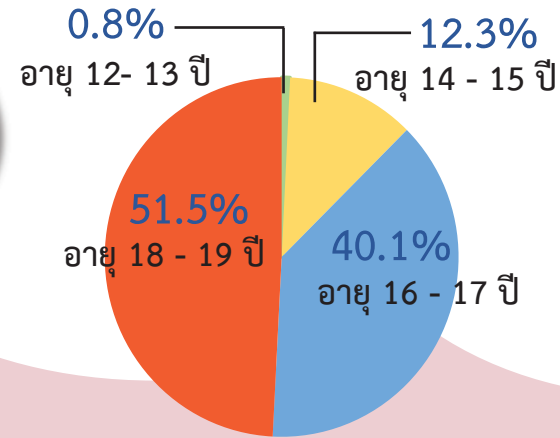
วัตถุประสงค์

- เพื่อศึกษาสถานการณ์การตั้งครรรกแม่วัยร่น
- เพื่อพัฒนาระบบฐานข้อมูลด้านอนามัยการเจริญพันธุ์ ในด้านการตั้งครรรกแม่วัยร่นประเทศไทยให้เข้มแข็งและยั่งยืน
- เพื่อพัฒนาศักยภาพบุคลากรกรมอนามัยและภาคีเครือข่าย ในการดำเนินงานเป้าระวางด้านอนามัยการเจริญพันธุ์

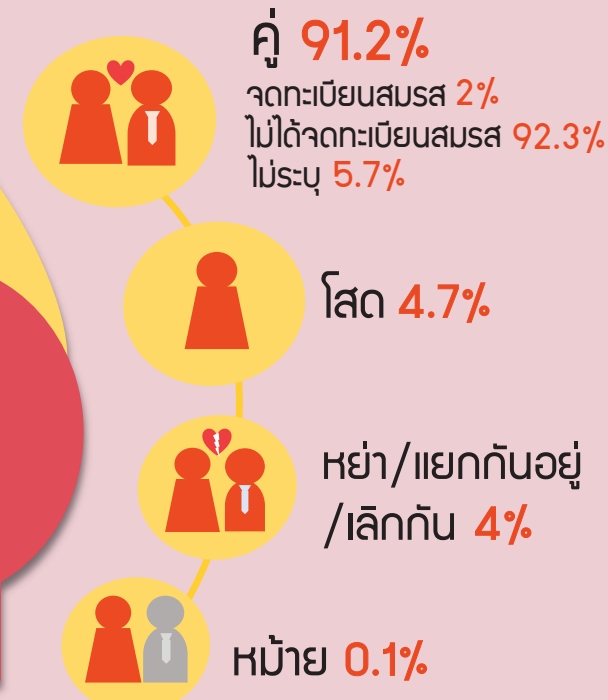


อายุ

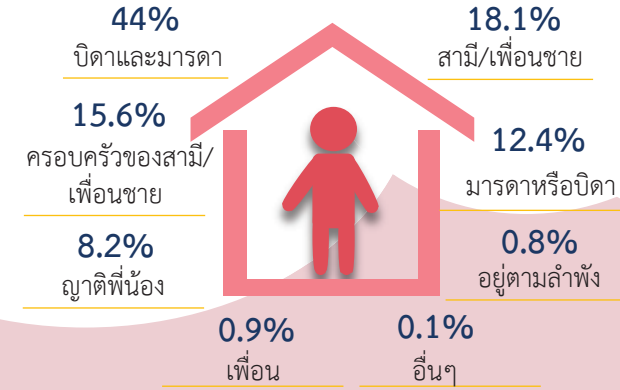
อายุเฉลี่ย **17.3 ปี**



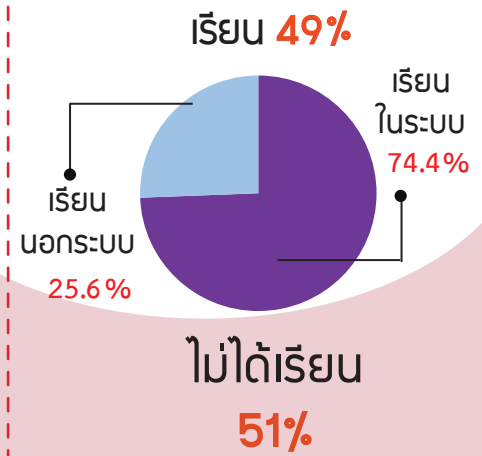
สถานภาพสมรส



บุคคล/สถานที่ ที่แม่วัยร่นอาศัยอยู่ด้วยก่อนตั้งครรรก

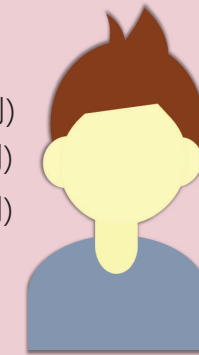


สถานะการศึกษา



อายุสามีหรือเพื่อนชายของแม่วัยร่น

- 41.6% (15 - 19 ปี)
- 39.4% (20 - 24 ปี)
- 18.3% (25 - 44 ปี)
- 0.5% (< 15 ปี)
- 0.2% (> 45 ปี)



รายได้ของแม่วัยร่น

61.2% มีรายได้ 38.8% ไม่มีรายได้

ส่วนใหญ่ **41.3%** มีรายได้ระหว่าง 5,000 - 10,000 บาท จากผู้มีรายได้ทั้งหมด

จำนวนการตั้งครรรก

